

# WinRelé V2.6

## Software CAD eléctrico

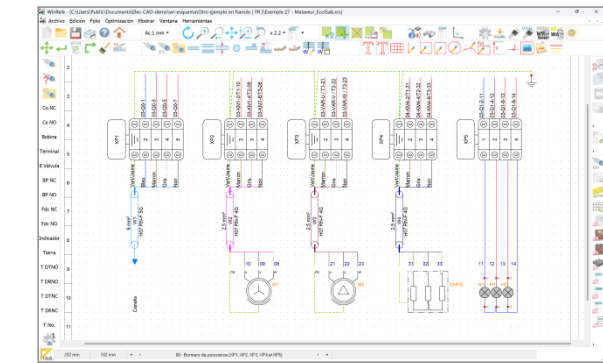
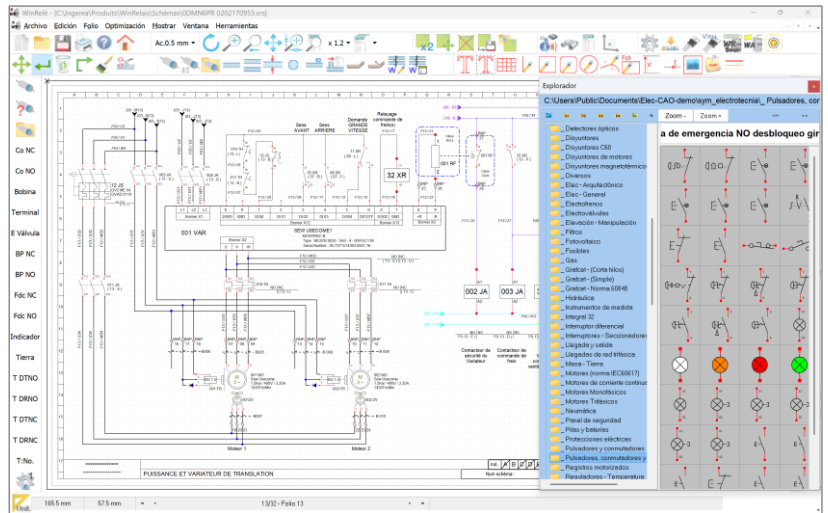
## COMPLETO, ECONÓMICO Y FÁCIL DE USAR

Nueva versión

El software WinRelé permite el diseño de circuitos eléctricos (arquitectónicos y esquemáticos) con aplicaciones en la construcción y la industria. También está diseñado para generar diagramas neumáticos, hidráulicos, entre otros.

### Características principales :

- Límites: 3000 folios, 2 millones de símbolos...
- Más de 4400 símbolos incluidos (ISO, IEC, NEMA...)
- Creación de nuevos símbolos con el editor **WinSímbolo**
- Visualización de bibliotecas de componentes con **VisuSímbolo**
- Dibujos de distribución de armarios eléctricos con **WinArmarios**
- Gestión de bases de datos de productos con **WinReléBase**
- Fusión / impresión de esquemas y planos de armarios con **WinReléProyecto**
- Generación automática o manual de bloques de terminales



- Generación automática o manual de listados de cables
- Gestión de referencias cruzadas
- Referencias cruzadas en entradas y salidas de hojas
- Exportación de esquemas en DXF, DWG, PDF, WMF, EMF, PNG
- Exportación de listas de marcadores y etiquetas en formato CSV
- Interfaz 100% personalizable (menús y barras de herramientas)
- Deshacer todas las operaciones (15 niveles)
- Libertad creativa sin restricciones
- Impresiones a escala 1:1 o adaptadas, en blanco y negro o en color
- Funciones de desplazamiento, eliminar y copiar bloques
- Cortar / Copiar / Pegar una parte de un esquema a otro
- Completa ayuda
- Gestión de bibliotecas de símbolos
- Vista previa en la mayoría de los diálogos
- Actualización por lotes de bibliotecas de símbolos
- Función de símbolo de fondo
- Numeración automática o manual de esquemas
- Vista previa gráfica en paletas de símbolos
- Configuración rápida de paletas de símbolos
- 16 visualizaciones de uniones
- Visualización de vistas asignadas de armarios
- Varios métodos de numeración disponibles
- Gestión de índices de revisión
- Posibilidad de mostrar datos de productos extraídos de la base de datos WinReléBase en los esquemas

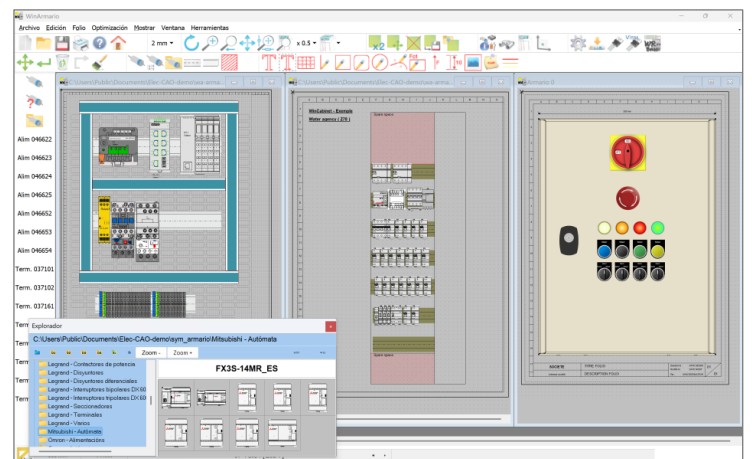
WinRelé™ está disponible como :

- Licencia Profesional monousuario
- Licencia Profesional para sitio ilimitada
- Licencia Educativa para el sitio (incluye licencias gratuitas para estudiantes)

Versión de evaluación gratuita disponible para descargar en [www.winrelay.com](http://www.winrelay.com)

### WinArmario :

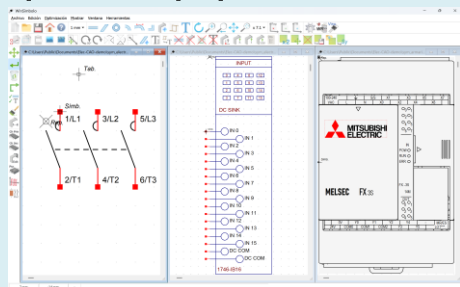
- ✓ Definición y colocación de símbolos en modo de edición
- ✓ Dimensionamiento y colocación de perfiles DIN y canalizaciones
- ✓ Bibliotecas de más de 5900 vistas para armarios (ABB, Allen-Bradley, Beckoff, Eaton, Finder, Hager, Legrand, Mitsubishi, Omron, Phoenix Contact, Schneider Electric, Siemens, y más)
- ✓ Dimensionamiento



Características de WinRelé por versión	Premium	Expert
Funciones básicas de dibujo	✓	✓
Importación de imágenes en formato SVG	✓	✓
Editor de símbolos ( <b>WinSímbolo</b> )	✓	✓
Administrador de bases de datos ( <b>WinReléBase</b> )	✓	✓
Diseño de armarios ( <b>WinArmario</b> )	✓	✓
Objeto de cable con base de datos de cables	✓	✓
Gestión de bloques de terminales multinivel	✓	✓
Fusionar / imprimir diagramas y plan de armarios	✓	✓
Definir y colocar símbolos en modo de edición	✓	✓
Explorador de bibliotecas de símbolos, bloques e imágenes	✓	✓
Vista previa del esquema tras su generación (cuadro de conexiones, lista de materiales, etc.)	✓	✓
Dibujos en formatos DXF o DWG en segundo plano	✓	✓
Traducción automática de los textos del esquema con IA (ChatGPT)	✓	✓
Importación de esquema en formatos DXF y DWG	✓	✓
Enlaces dinámicos con hojas de cálculo XLS, XLSX y ODS	✓	✓
Importación y exportación de tablas en formatos XLS, XLSX, ODS	✓	✓
Guardar diagramas en formato UNICODE	✓	✓
Macro-lenguaje (generación automática de diagramas, ...)	✓	✓

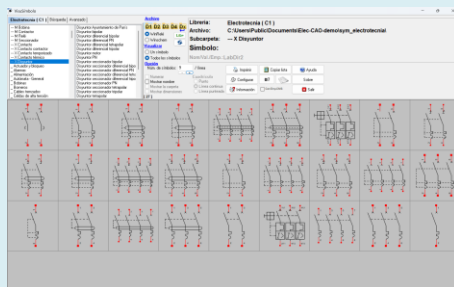
# WinRelé™: COMPLETO, ECONÓMICO Y FÁCIL DE USAR

## Aplicaciones proporcionadas con WinRelé



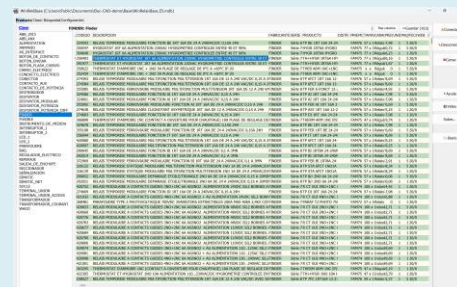
### WinSimbolo

Esta utilidad permite modificar los símbolos existentes y crear nuevos. La importación en formatos DXF, DWG y SVG facilita la recuperación de símbolos y vistas de armarios existentes o de fabricantes.



### VisuSimbolo

Gracias a esta herramienta, puede visualizar, buscar o imprimir rápidamente los símbolos de una misma biblioteca.



### WinReléBase

Esta utilidad le permite gestionar una base de datos de productos. Permite generar listas de materiales que incluyen datos de los fabricantes (código, clase, constructor, etc.).

## Lista de funcionalidades detallada :

### Bibliotecas

- Biblioteca básica de aproximadamente 4400 símbolos electrotécnicos (motores, contactores, interruptores automáticos/disyuntores...).
- Bibliotecas complementarias: Grafset, automoción, neumática e hidráulica.

El software **WinSimbolo**, suministrado con **WinRelé**, le permite crear sus propias bibliotecas de símbolos (1 símbolo = 1 archivo). WinSimbolo importa los formatos DXF y DWG.

### Modelos, cartucho y marco de referencia

- Cada folio tiene su propio diseño, referencia y cajetín (cartucho).
- Creación de plantillas de esquemas.
- Cartucho personalizable y editable.
- Marco de referencia automático o personalizado.
- Inserción de imágenes (formatos BMP, JPG, PNG, SVG).

### Referencias cruzadas

- Definición de enlaces maestro/esclavo en WinRelé™ o durante el diseño del símbolo en WinSimbolo.
- Gestión de símbolos de múltiples contactos.
- Posibilidad de establecer referencias automáticamente.

### Numeración

- Numeración manual o automática del esquema.
- Método de numeración predefinido o personalizado (ej.: %11.0, %11.1, %11.2...).

### Lista de materiales

- Lista de materiales de los símbolos: tabla personalizada (número de columnas, contenido ...) que se puede colocar en los folios.
- Generación automática, con posibilidad de edición manual posterior.
- Extracción de datos de la base de datos de productos.

### Base de datos

- Base de datos de productos gestionada por **WinReléBase**.
- Integración de datos en la lista de materiales.
- Formato MS Access (MDB) y servidor MS SQL.
- Posibilidad de añadir nuevos productos.
- Bases de datos de fabricantes incluidas (Legrand, Siemens, Wago).

### Bornes

- Generación automática o manual de bornes.
- Bornes simples o multinivel : clasificación por destino.
- Renumeración automática o semiautomática de bornes.
- Posibilidad de edición/modificación manual posterior.
- Incremento automático de los números de bornes.
- Edición de bornes generados con vista previa.

### Listado de cables

- Nuevo objeto "Definición de Cable".
- Extracción de datos de la base de datos especial de Cables.
- Generación automática a partir de los esquemas de cables.

### Generación automática a partir de los esquemas

- De la lista de números de hilos.
- De la lista de materiales.
- Del carnet de cables.
- De los bornes.
- De la lista de folios.

### Importación / Exportación

- Copiar/Pegar a un procesador de textos para la fácil redacción de documentos diversos.
- Exportación en formatos DXF, DWG, PDF, EMF y WMF.
- Exportación de lista de referencias y etiquetas en formato CSV.
- Importación CSV, exportación CSV y MDB de tablas (listas de materiales, listas).
- Importación de imágenes en formatos BMP, JPG o PNG.
- Importación de dibujos en formatos DXF, DWG y SVG en WinSimbolo.
- Impresión de esquemas.

### Otras características

- Cuadrícula de trabajo con paso/resolución ajustable de 0,5 a 4 mm.
- Formatos de edición: A4, A3, A2, etc. o personalizado.
- Conexiones eléctricas entre folios (referencias de origen/destino) para los conductores.
- Vista previa de un símbolo antes de colocarlo. Posibilidad de reducir el tamaño de los símbolos a la mitad.
- 30 tipos de hilos y cables predefinidos. Colocación simultánea de varios conductores. Conductores personalizables, bicolors...
- Nivel de zoom ilimitado - Zoom automático - Retorno a las 4 vistas anteriores.
- Funciones de dibujo: rectángulo, rectángulo redondeado, curva de Bézier, línea, función, tensión, corriente, texto.
- Color, grosor y estilo de las líneas modificables.
- Paletas de símbolos: gestión rápida de símbolos - Modificar / Copiar / Eliminar.
- Inserción de imágenes (BMP, JPG, PNG), textos, áreas de texto y tablas.
- Símbolo de fondo.
- Inserción de notas (anotaciones), datos desde archivos XLSX, ODS.
- Gestor de enlaces (imágenes, archivos vinculados).
- Actualización GRATUITA de las bibliotecas de símbolos.

### Configuración requerida

- PC con Windows 10 y 11 (32 o 64 bits).
- Funcionamiento en red : Windows Server 2003 / 2008 o Citrix™.

Distribuido por :