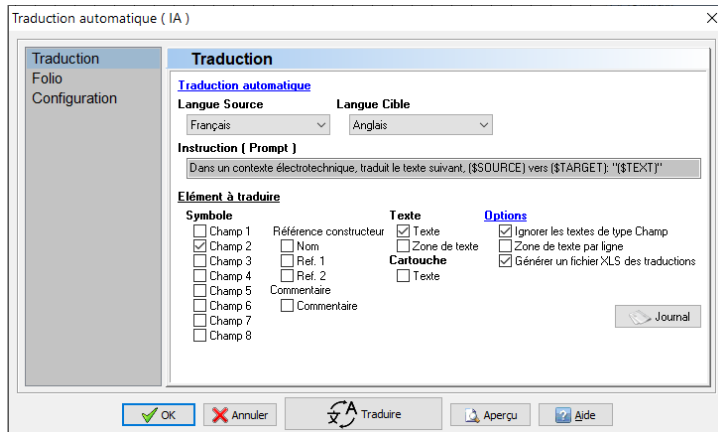


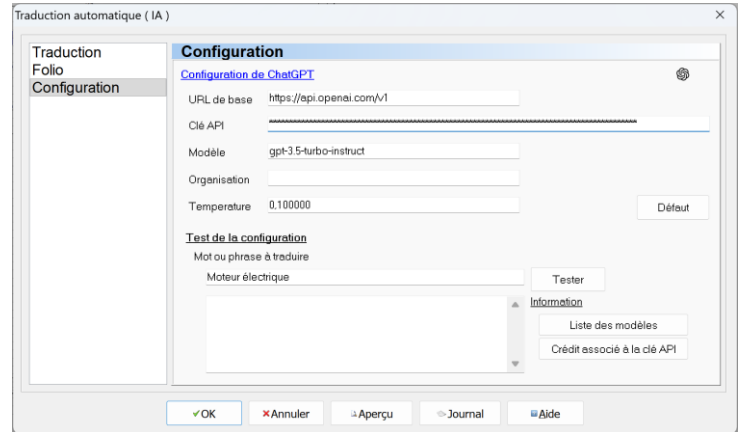
Nouveautés WinRelais V2.6 (Avril 2026)

WinRelais 2.6 : Traduction automatique du schéma avec ChatGPT	Version Standard Non	Version Premium Non	Version Expert Oui
--	--------------------------------	-------------------------------	------------------------------

Il est possible de demander à ChatGPT (OpenAI) de traduire automatiquement tous les textes du schéma pour un coût dérisoire (quelques centimes). Cette fonction nécessite un compte chez OPEN AI. 160 langues sont disponibles.

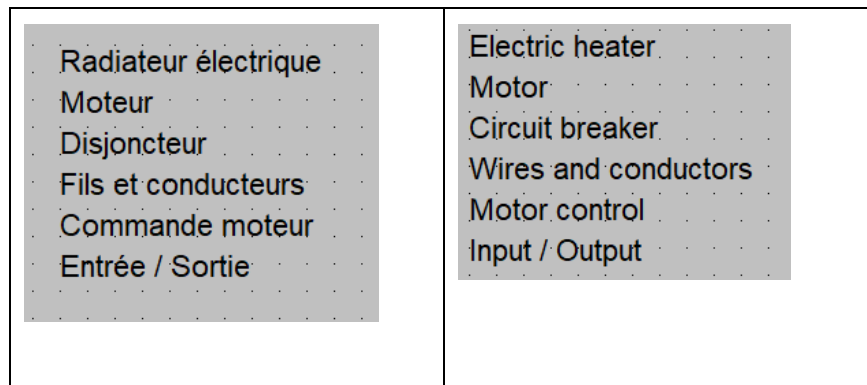


Dialogue Traduction automatique (A)



Configuration Chat GPT

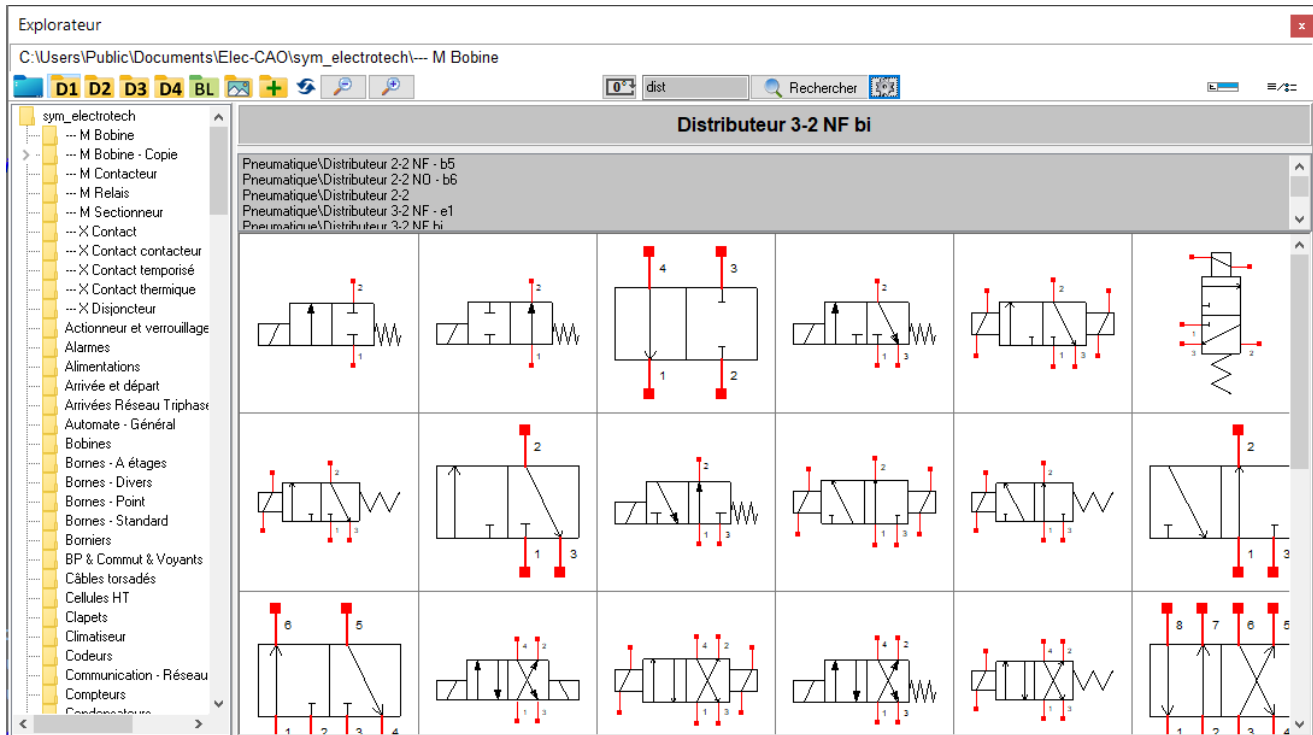
Exemple de textes traduits par ChatGPT :



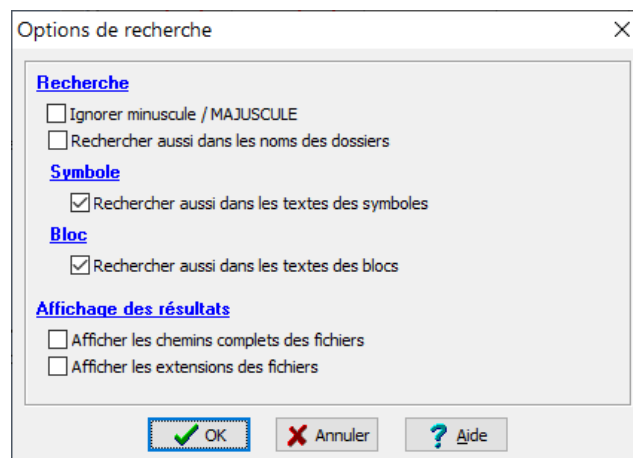
Un fichier XLSX contenant les textes traduits peut être généré pour vérification ou autre.

D:\data\Schéma TEST - Traduction ChatGPT.xls				
WinRelais (Version 2.6 Expert - 09/03/2026 - [D10.2,W10]				
Date de création: Mercredi 11/03/2026 à 09:48:07				
Symbole	HL3	01 - C6	Radiateur	Radiator
Texte	Fils et conducteurs	01 - H3	Fils et conducteurs	Wires and conductors
Texte	Commande moteur	01 - H4	Commande moteur	Motor control
Texte	Entrée / Sortie	01 - H4	Entrée / Sortie	Input / Output
Texte	Disjoncteur	01 - H3	Disjoncteur	Circuit breaker
Texte	Radiateur électrique	01 - H2	Radiateur électrique	Electric heater
Texte	Moteur	01 - H2	Moteur	Motor

L'explorateur gère maintenant les blocs de schéma, les images et intègre une fonction de recherche.



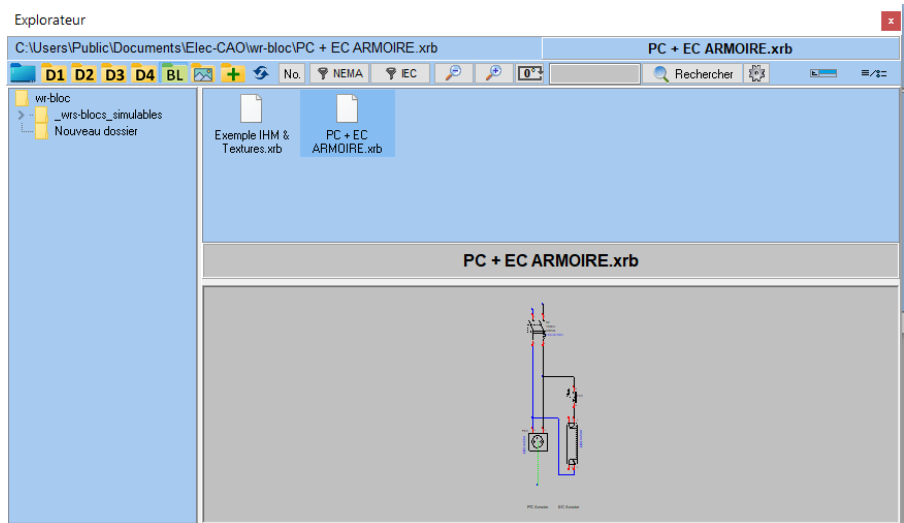
Exemple : Recherche de l'occurrence « dist » dans l'explorateur



Les options de recherche de l'explorateur

WinRelais 2.6 : Explorateur : Glisser / Déposer des blocs de schéma	Version Standard Non	Version Premium OUI	Version Expert Oui
--	--------------------------------	-------------------------------	------------------------------

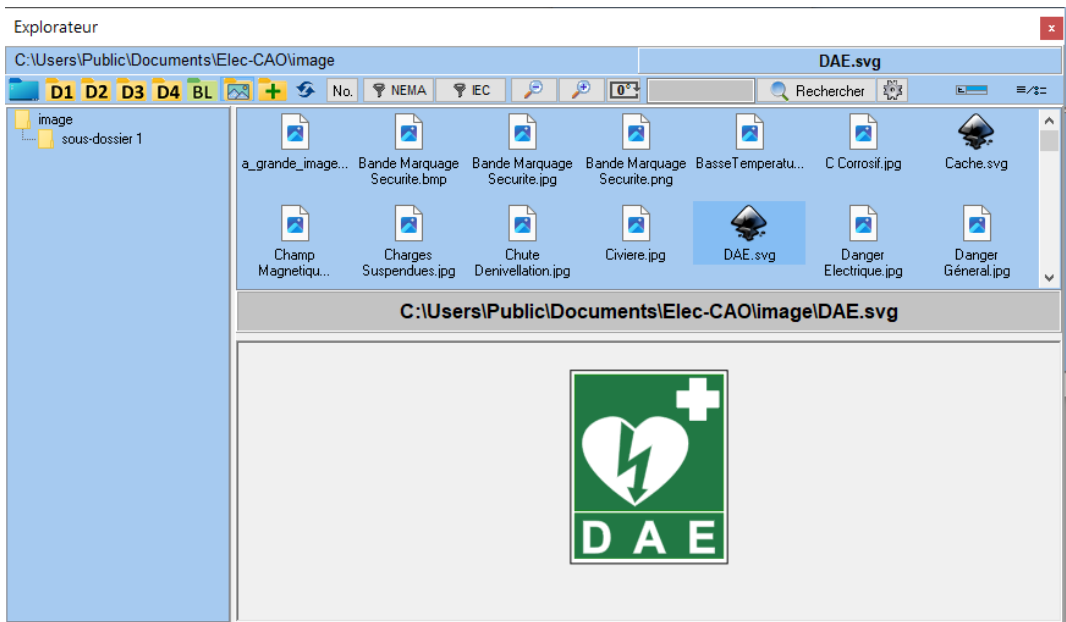
L'explorateur gère maintenant l'aperçu et le glisser / déposer des blocs de schéma (Extension XRB).



Explorateur : Affichage des blocs de schéma XRB

WinRelais 2.6 : Explorateur : Glisser / Déposer des images	Version Standard Non	Version Premium OUI	Version Expert Oui
---	--------------------------------	-------------------------------	------------------------------

L'explorateur gère également les images aux formats BMP, JPG, PNG et SVG.

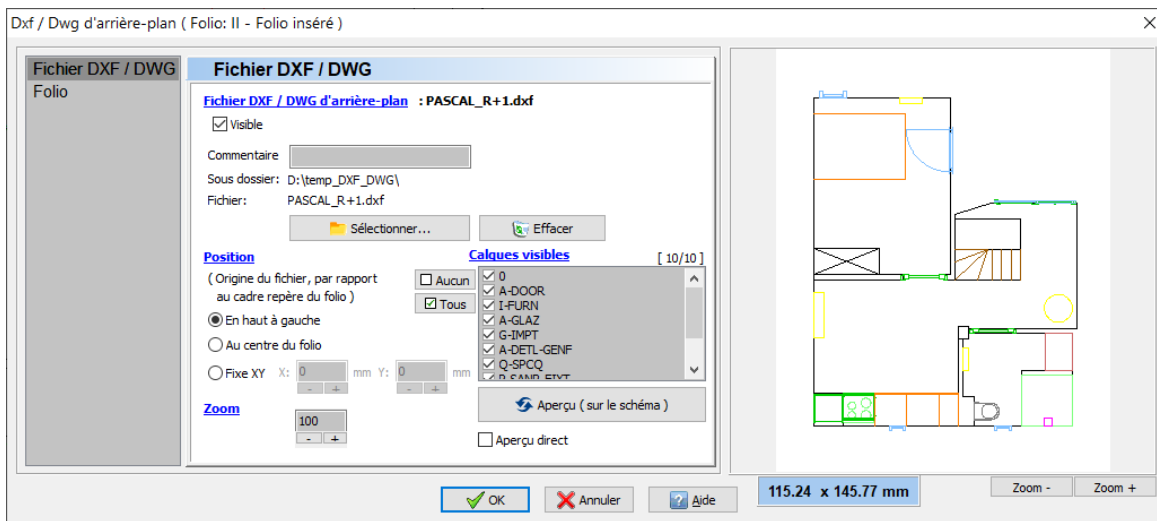


Explorateur : Affichage des images

Un fichier DXF ou DWG peut être utilisé comme arrière-plan (pour chaque folio).

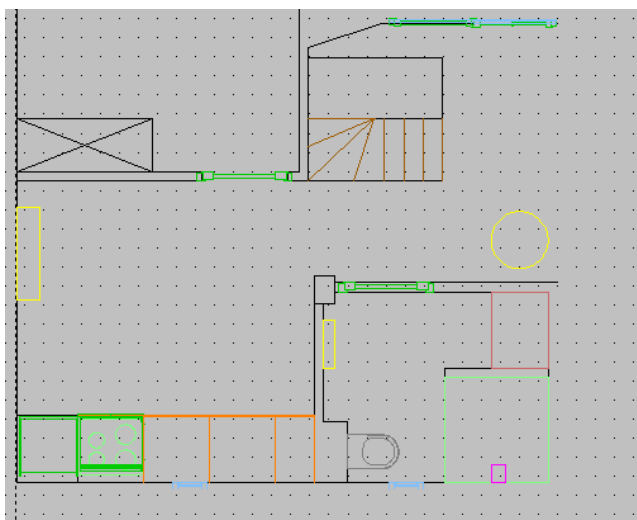
Il est ainsi possible, par exemple:

- De dessiner un schéma électrique ou autre dessus le plan d'un bâtiment,
- D'utiliser un dessin, un synoptique d'une machine-outil, et de dessiner un schéma électrique dessus.



Dialogue Fichier Dxf/Dwg d'arrière-plan

Exemple : Le plan d'une maison arrière-plan dans WinRelais :



WinRelais 2.6 : Image d'arrière-plan : Intégration améliorée

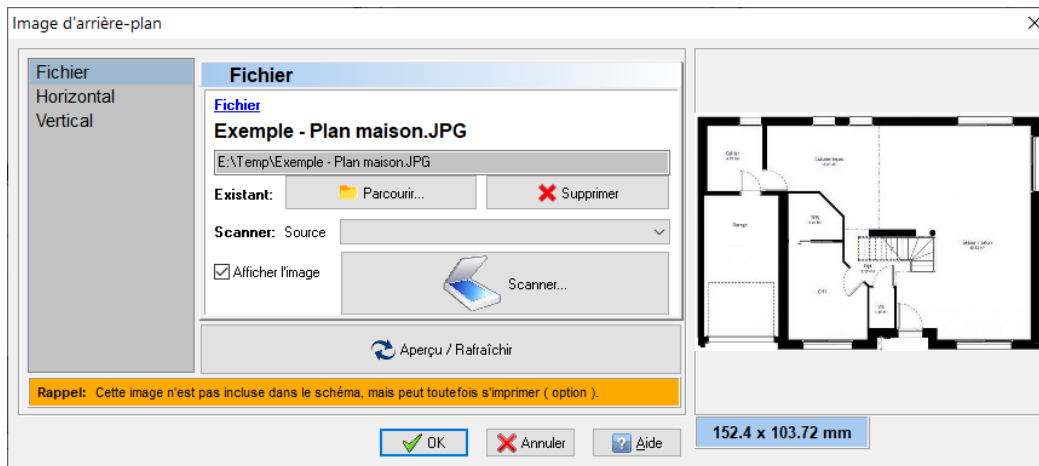
Version
Standard
Oui

Version
Premium
Oui

Version
Expert
Oui

La gestion de l'image d'arrière-plan est améliorée :

- Aperçu dans le dialogue,
- Lien sauvé dans le schéma (fichier XRS),
- Impression, exportation PDF, DXF possible.



Dialogue Image d'arrière-plan : Exemple : Le plan d'une maison

WinRelais 2.6 : Modifier un symbole : Rotation

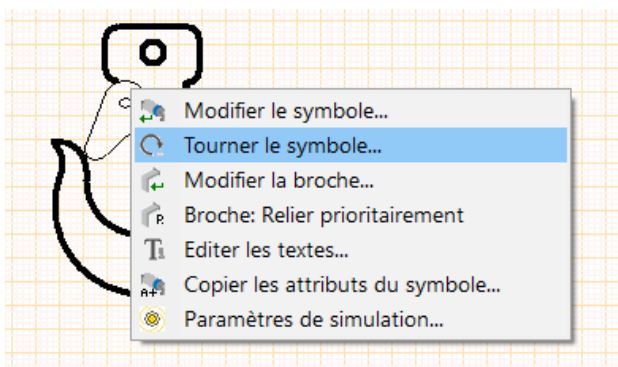
Version
Standard
Oui

Version
Premium
Oui

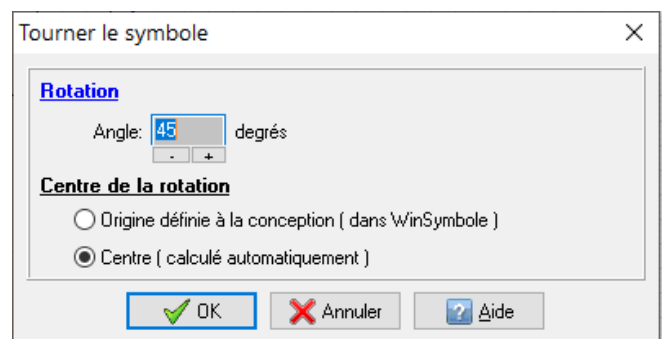
Version
Expert
Oui

Il est maintenant possible de tourner un symbole directement dans WinRelais.

Nouveau menu contextuel : Modifier un objet / Clic droit sur un symbole : Tourner le symbole.



Modifier / Clic droit / Tourner le symbole

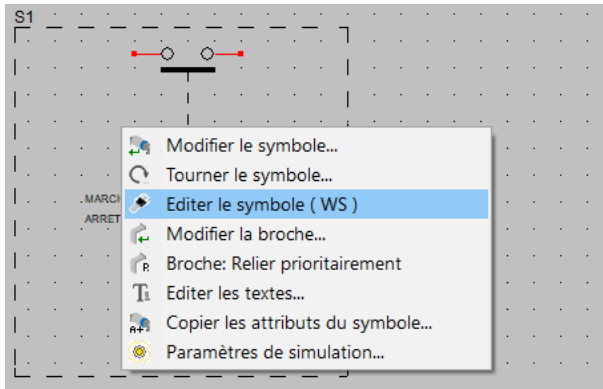


Dialogue Tourner le symbole

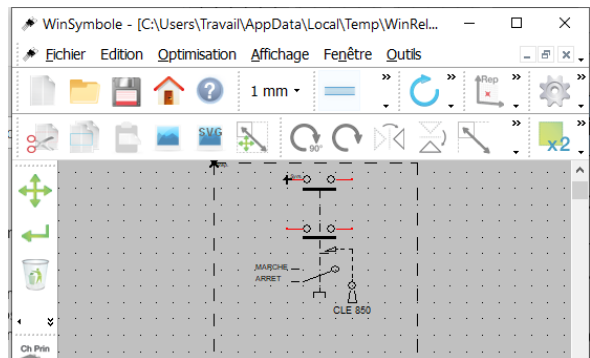
WinRelais 2.6 : Modifier un symbole : Editer le symbole (WinSymbole)	Version Standard Oui	Version Premium Oui	Version Expert Oui
---	-------------------------	------------------------	-----------------------

Permet de modifier rapidement le dessin d'un symbole, en l'ouvrant dans WinSymbole (WS).

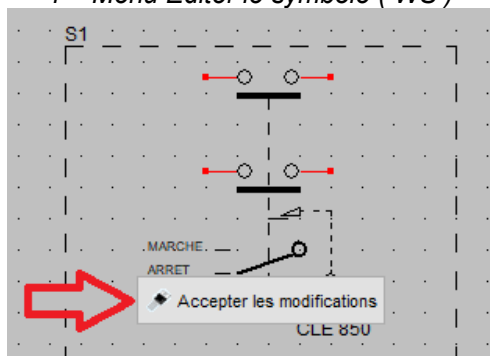
Nouveau menu contextuel : Modifier un objet / Clic droit sur un symbole : Editer le symbole.



1 – Menu Editer le symbole (WS)



2 – Edition dans WinSymbole



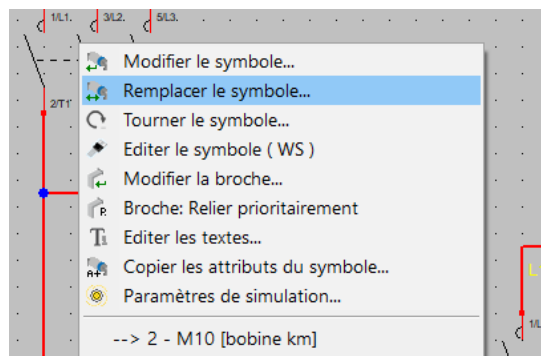
3 – Accepter les modifications

Il est donc aisé de modifier le dessin d'un symbole déjà posé.

WinRelais 2.6 : Modifier un symbole : Remplacer le symbole	Version Standard Oui	Version Premium Oui	Version Expert Oui
---	-------------------------	------------------------	-----------------------

Nouveau menu contextuel : Modifier un objet / Clic droit sur un symbole : Remplacer le symbole.

Permet de remplacer un symbole par un autre, à sélectionner dans la librairie.



Menu contextuel : Remplacer le symbole

WinRelais 2.6 : Modifier un symbole : Liens XLS pour les réf. constructeur

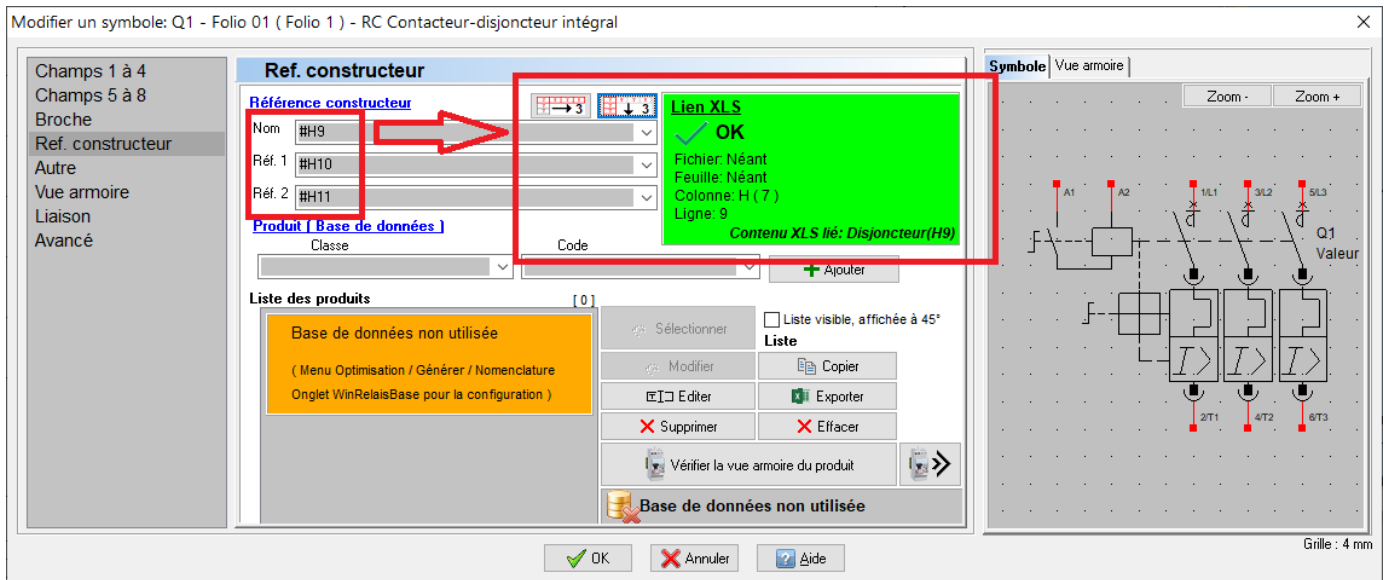
Version
Standard
Non

Version
Premium
Non

Version
Expert
Oui

La gestion des liens XLS est également ajoutée pour les références constructeur des symboles.

(Nom, référence 1 & 2).



Dialogue Modifier un symbole / Onglet Référence constructeur : Ajout de liens XLS

WinRelais 2.6 : Modifier un symbole : Avancé : choix des folios

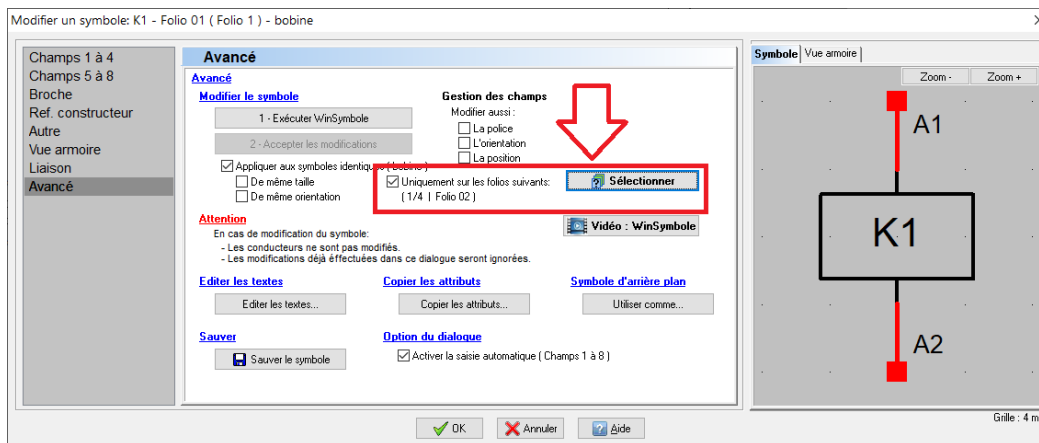
Version
Standard
Oui

Version
Premium
Oui

Version
Expert
Oui

Permet de modifier le dessin d'un symbole, et d'autres de même nom.

Le choix des folios concernés est maintenant possible.



Dialogue Modifier un symbole / Onglet Avancé / Modifier le symbole : Choix des folios

WinRelais 2.6 : Nouveaux menus : Edition / Coller l'image & Coller le texte

Version
Standard
Oui

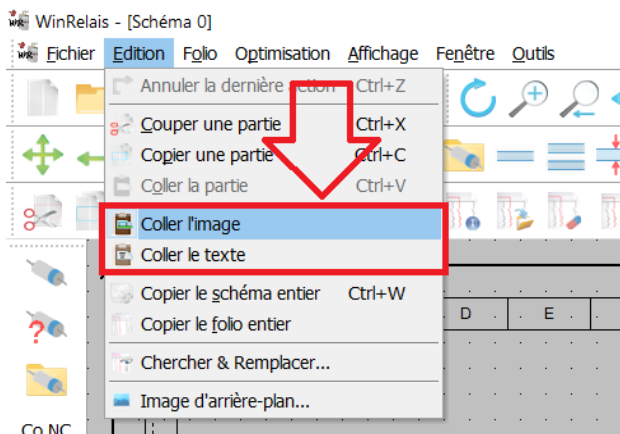
Version
Premium
Oui

Version
Expert
Oui

Pour insérer plus facilement & rapidement une image ou un texte dans le schéma. L'image peut être copiée depuis Paint, via une capture écran, ou copiée/collée dans l'explorer de Windows.

La création du fichier image est gérée automatiquement (puisque les images sont liées au schéma et non pas intégré au fichier XRS).

Le texte sera collé en tant que texte (1 ligne) ou zone de texte (plusieurs lignes).



Nouveaux menus Edition / Coller l'image & Coller le texte

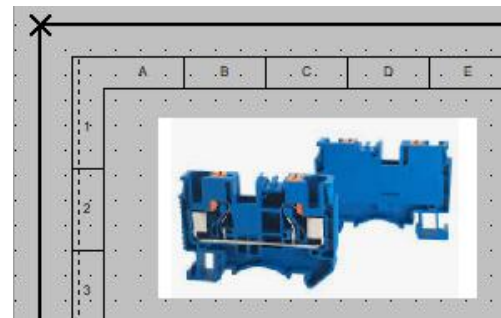


Image collée dans le schéma

WinRelais 2.6 : Nouveau : Fusionner des schémas

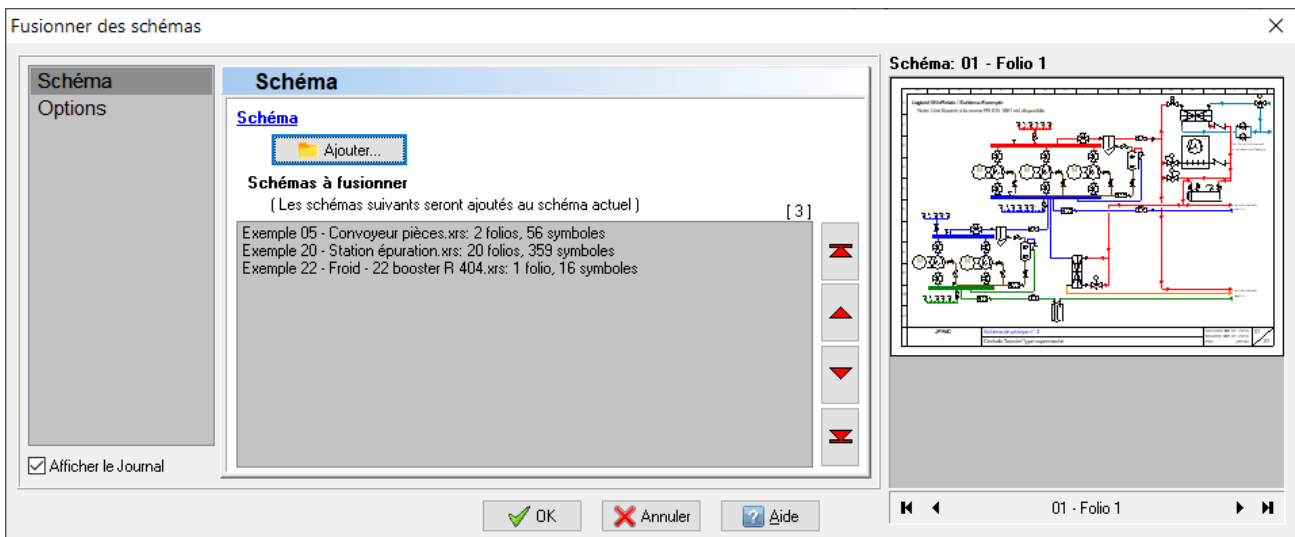
Version
Standard
Non

Version
Premium
Non

Version
Expert
Oui

Il est ainsi possible d'ajouter des schémas entiers au schéma actuel.

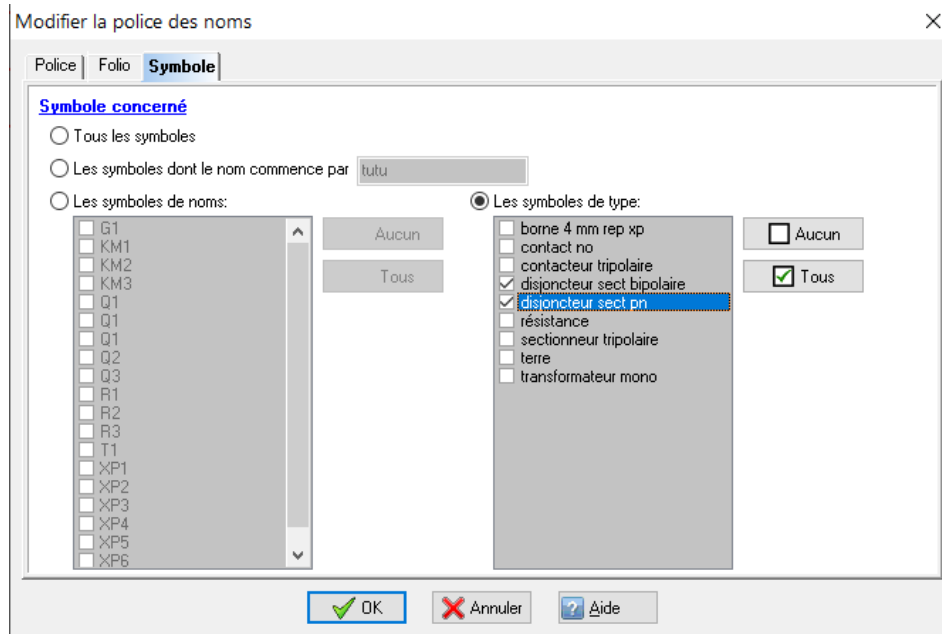
Les références croisées et les renvois de folios sont gérés. Les éventuels problèmes sont signalés dans le Journal.



Dialogue Fusionner des schémas

WinRelais 2.6 : Nom des symboles / Modifier toutes les polices : Choix des symboles	Version Standard	Version Premium	Version Expert
	Oui	Oui	Oui

Il est maintenant possible de choisir les symboles concernés (par folio, tous, nom, type...).

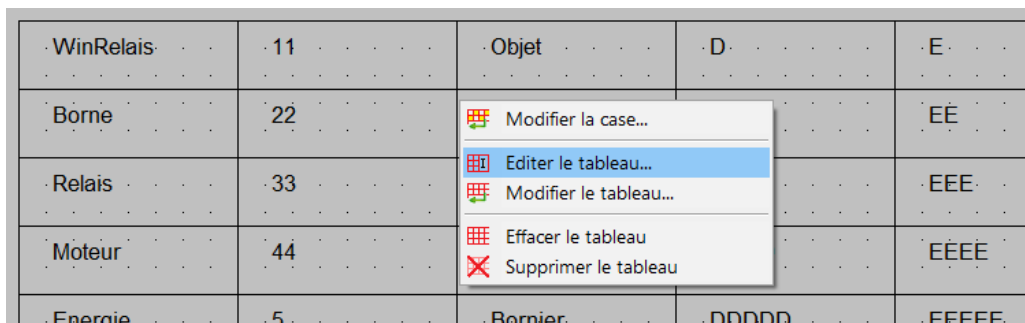


Dialogue Modifier la police des noms / Onglet Symbole

WinRelais 2.6 : Nouveau : Editer un tableau	Version Standard	Version Premium	Version Expert
	Non	Non	Oui

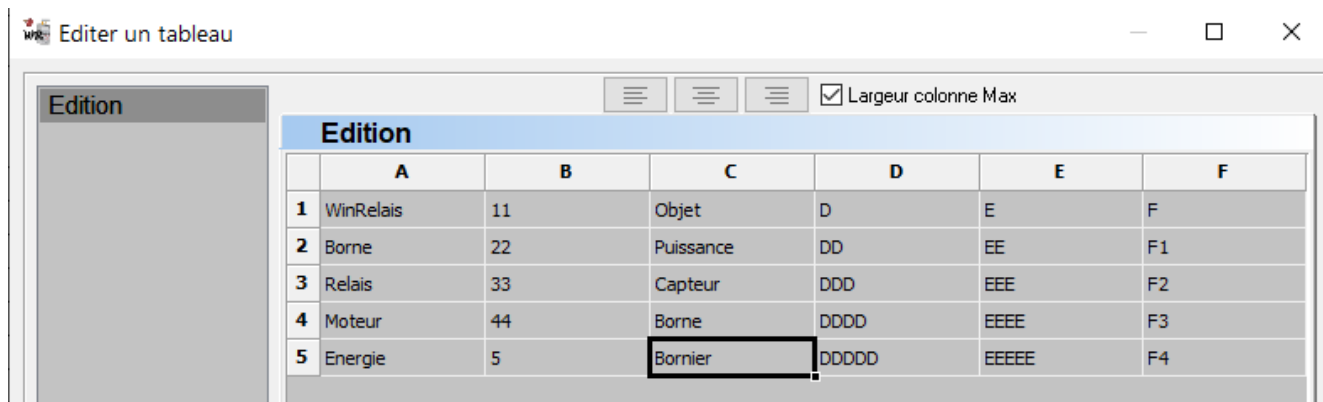
L'édition des tableaux est facilitée par 2 nouveautés.

- Un menu contextuel : Modifier un objet / Clic droit sur un tableau.



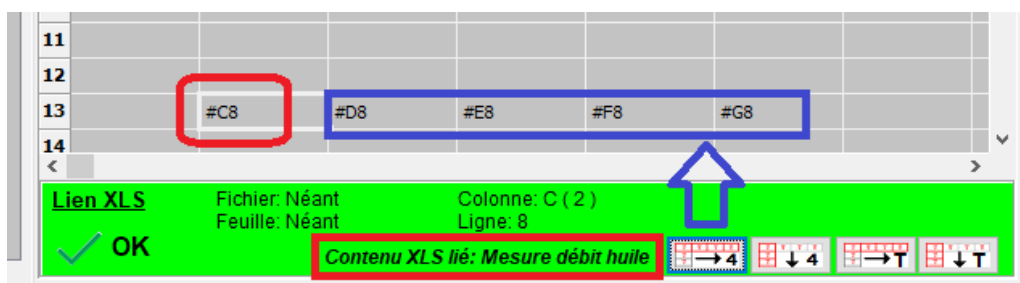
Menu Contextuel : Editer un tableau

- Un nouveau dialogue, pour éditer le tableau (1^{ère} ligne de chaque case uniquement)



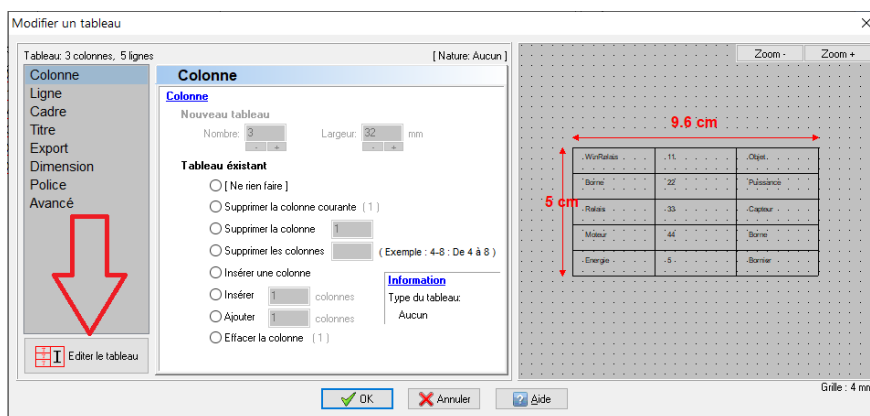
Dialogue Editer un tableau

Avec contrôle en temps réel des liens XLS :



En rouge : contrôle & affichage du contenu lié
En bleu : Complétion automatique, avec les 4 boutons du bas

Ce nouveau dialogue est aussi disponible dans le dialogue Modifier un tableau :

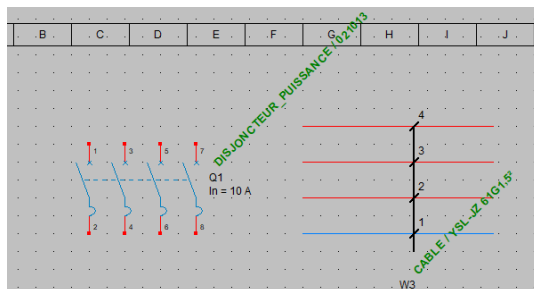


Dialogue Modifier un tableau / Bouton Editer un tableau

(Tout cela se retrouve aussi dans WinArmoire, sauf les liens XLS qui n'existent que dans WinRelais).

WinRelais 2.6 : Affichage (option) des produits des symboles & des câbles (définition) à 45° en vert gras, pour information	Version Standard	Version Premium	Version Expert
	Oui	Oui	Oui

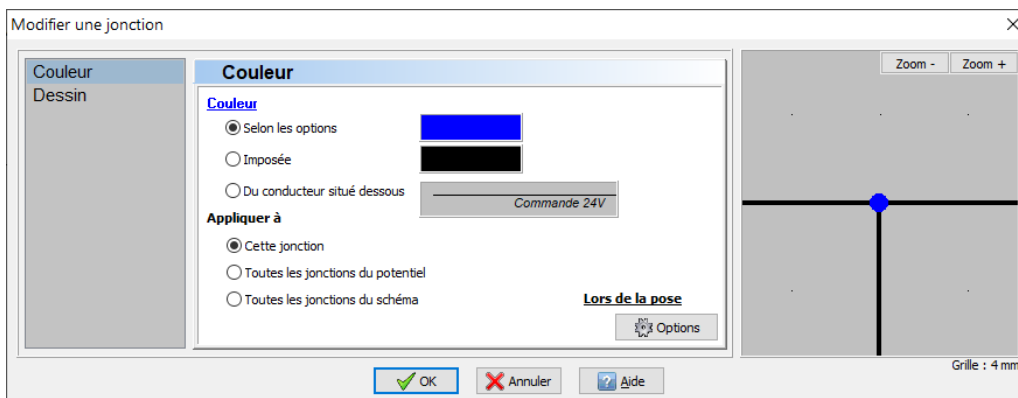
Les produits (des bases de données Produits et/ou Câbles) associés à un symbole ou à un câble (définition) peuvent être affichés en vert gras, à 45°, pour information & contrôle.



Exemple de produits affichés pour information, en vert gras 45°.

WinRelais 2.6 : Couleur des jonctions + Aperçu	Version Standard	Version Premium	Version Expert
	Oui	Oui	Oui

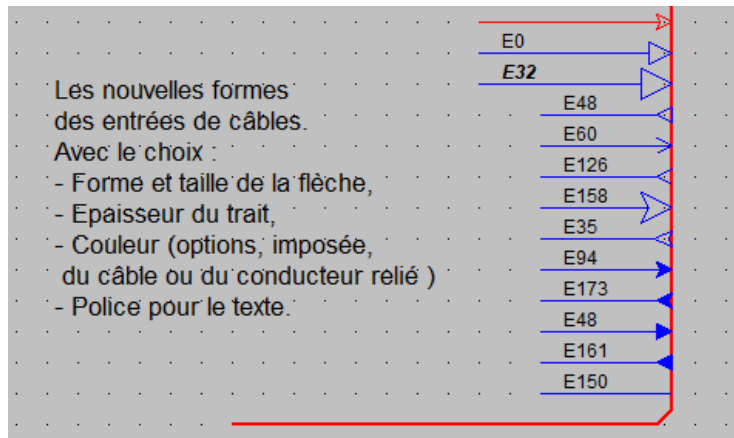
Il existe maintenant 3 choix : Couleur définie dans les options / Couleur imposée / Couleur du conducteur situé dessous. Un aperçu est également présent dans le dialogue.



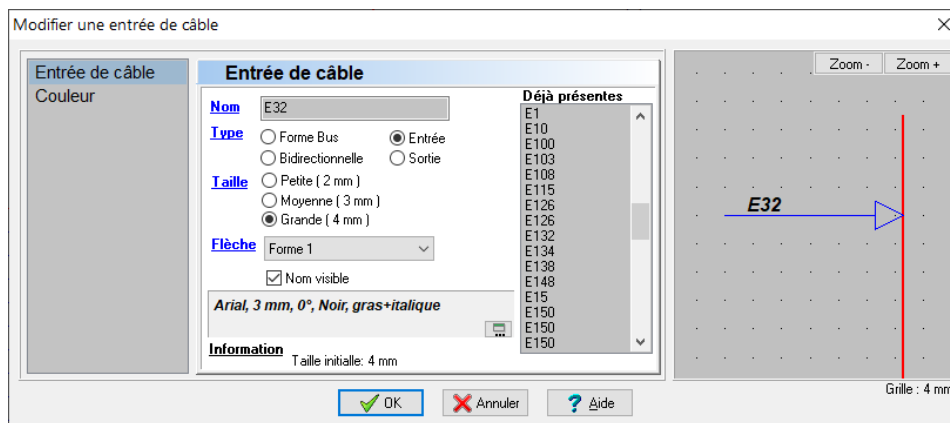
Dialogue Modifier une jonction

Les entrées de câbles ont maintenant les propriétés suivantes :

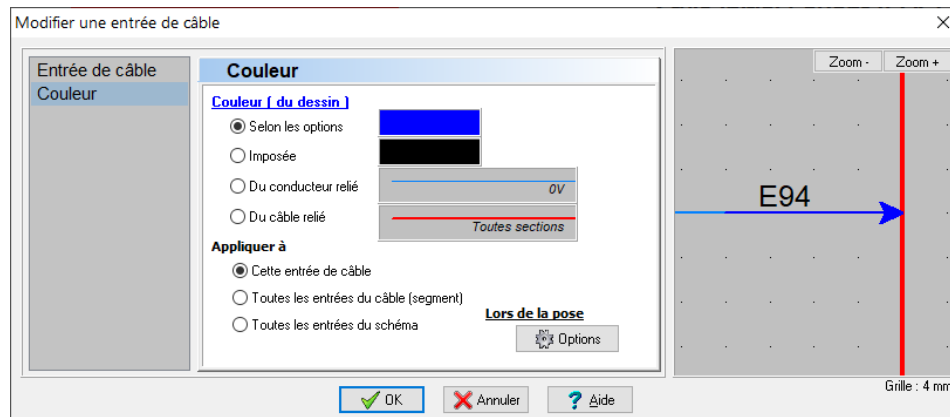
- 4 types : bus / entrée / sortie / Bidirectionnel
- Couleur, épaisseur
- Nom : Visible ou pas & Choix de la police



Exemples d'entrées de câble



Dialogue Modifier une entrée de câble / Onglet Entrée de câble



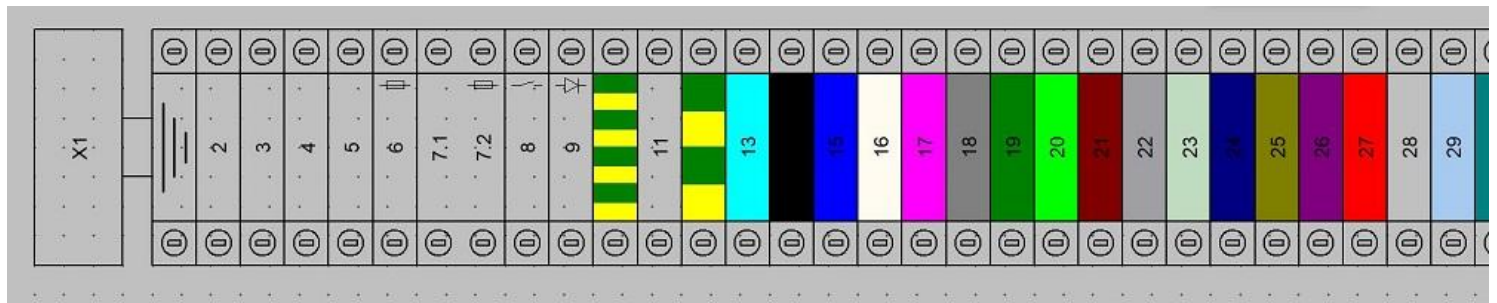
Dialogue Modifier une entrée de câble / Onglet Couleur

WinRelais 2.6 : Borniers : Davantage de dessins sur les bornes	Version Standard	Version Premium	Version Expert
	Oui	Oui	Oui

Les dessins suivants peuvent être ajoutés sur les bornes, lors de la génération automatique des borniers.

- Fusible
- Diode
- Sectionnable (Contact NO)
- Terre vert / jaune

De plus 20 couleurs de fond sont possibles.

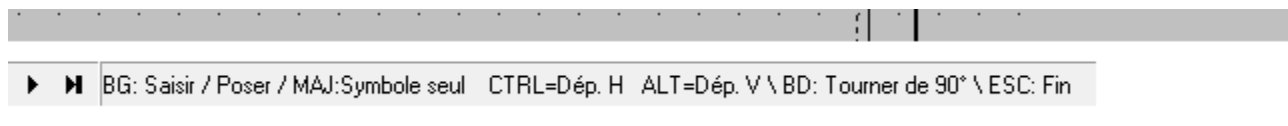


Exemple de couleurs de fond des bornes

WinRelais 2.6 : Limitation des déplacements horizontaux et verticaux	Version Standard	Version Premium	Version Expert
	Oui	Oui	Oui

Il est maintenant possible de limiter le déplacement d'un objet, qu'horizontalement, ou que verticalement.

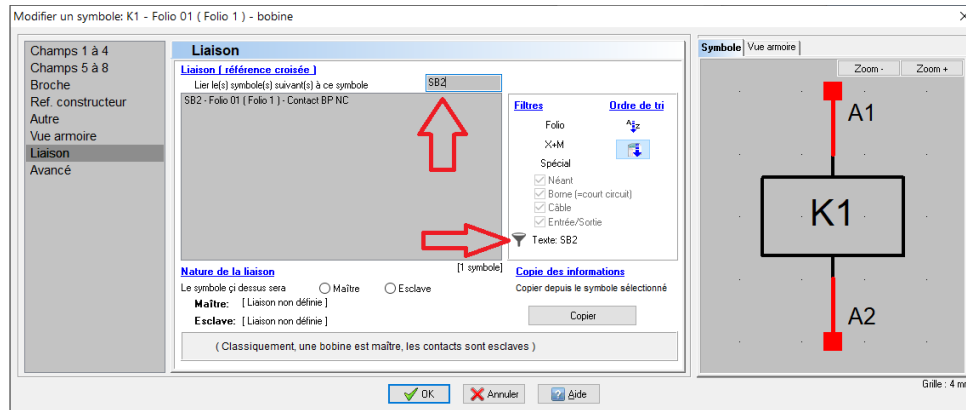
A l'aide des touches CTRL & ALT. Dans ce cas, l'information est affichée en bas dans la barre d'information :



Barre d'information / Lors du déplacement d'un symbole

WinRelais 2.6 : Dialogue Modifier un symbole / Onglet Liaison : Ajout d'un filtre texte	Version Standard Oui	Version Premium Oui	Version Expert Oui
--	----------------------------	---------------------------	--------------------------

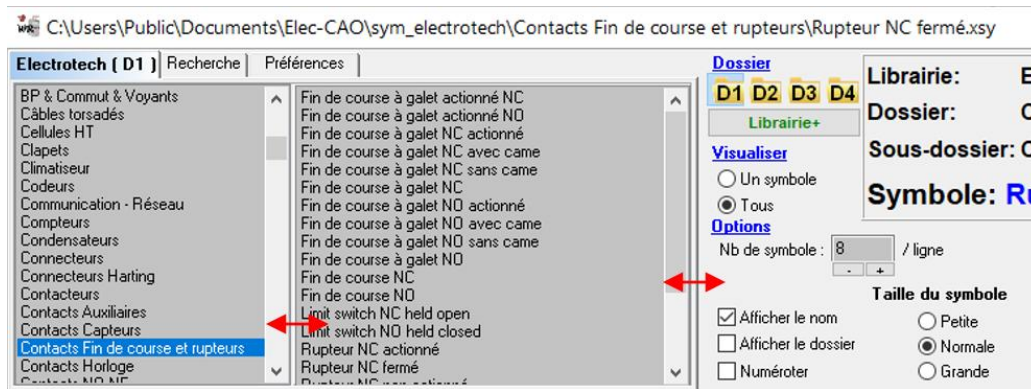
Ce qui permet de filtrer davantage la liste des futures liaisons possibles (références croisées)



Dialogue Modifier un symbole / Onglet Liaison / Ajout d'un filtre texte

WinRelais 2.6 : Dialogue Chercher un symbole : Largeur des colonnes réglables	Version Standard Oui	Version Premium Oui	Version Expert Oui
--	----------------------------	---------------------------	--------------------------

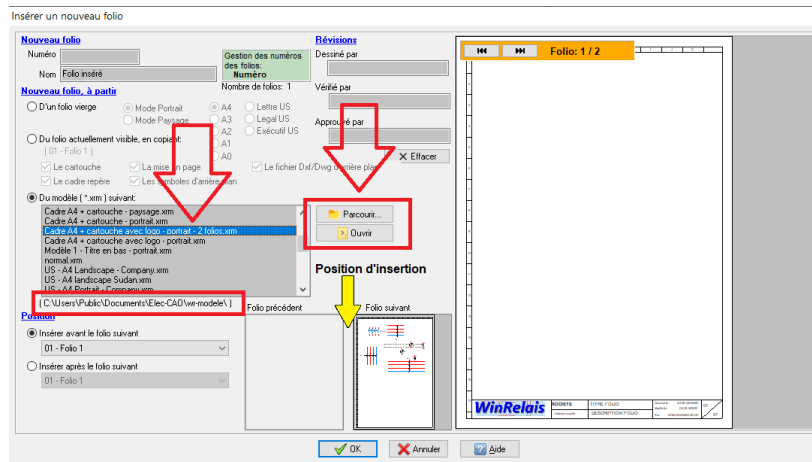
Ce qui permet l'affichage correct des noms de dossiers et de fichiers longs.



Dialogue Chercher un symbole / Largeur des colonnes

WinRelais 2.6 : Dialogues Nouveau fichier, Nouveau folio et Insérer un folio : Accès direct au dossier des modèles	Version Standard Oui	Version Premium Oui	Version Expert Oui
---	--------------------------------	-------------------------------	------------------------------

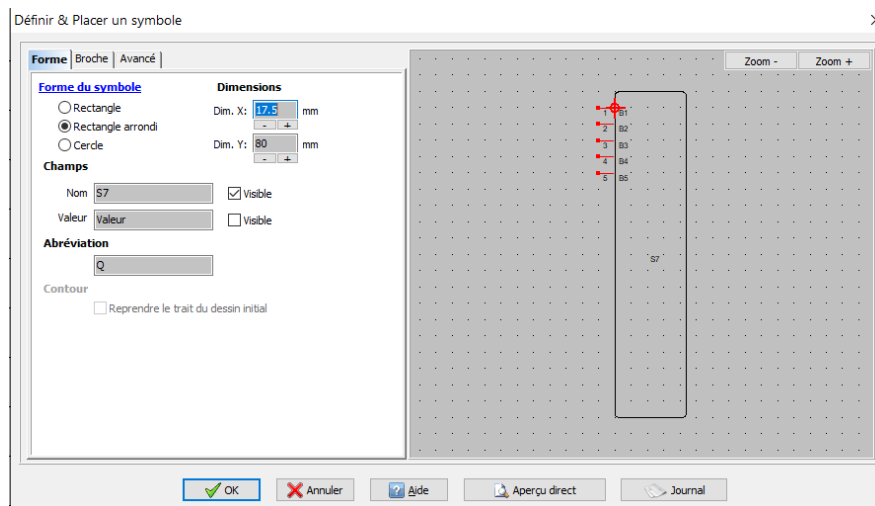
Pour améliorer la gestion des fichiers modèles XRM, il est possible de changer rapidement le dossier correspondant, sans passer par les options.



Dialogue Insérer un nouveau folio / Boutons Parcourir & Ouvrir

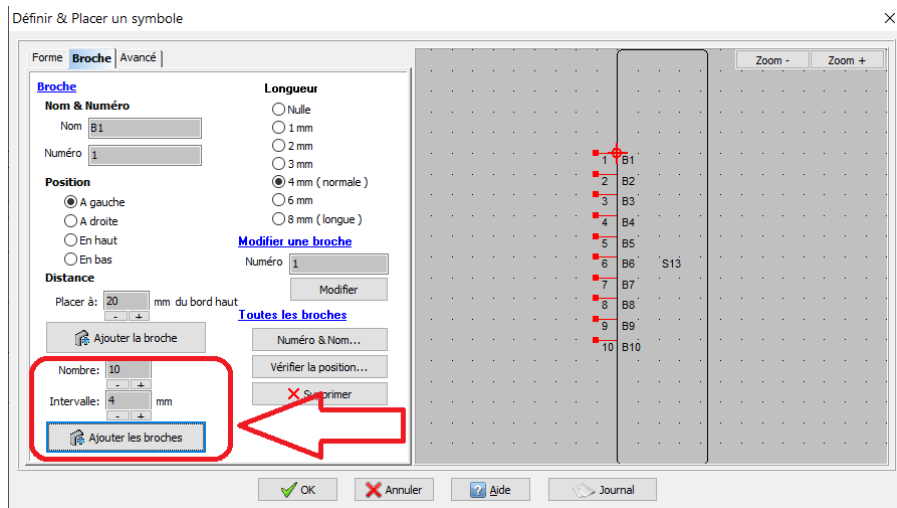
WinRelais 2.6 : Dialogue Définir & Placer un symbole : Rectangle arrondi + Ajouter plusieurs broche + Aperçu direct + Placer	Version Standard Non	Version Premium Oui	Version Expert Oui
---	--------------------------------	-------------------------------	------------------------------

Le rectangle arrondi est maintenant disponible, en tant que forme du symbole à créer.



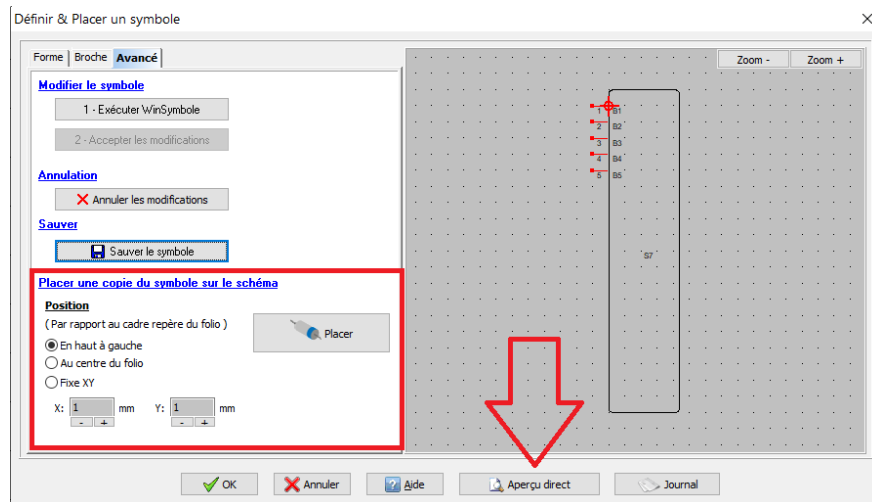
Dialogue Définir & Placer un symbole / Onglet Forme / Rectangle arrondi

Ajouter plusieurs broches d'un coup est maintenant possible.



Dialogue Définir & Placer un symbole / Onglet Broches / Ajouter les broches

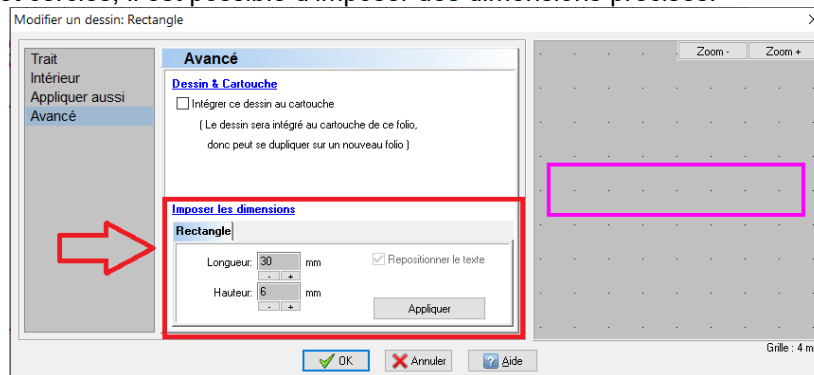
Un aperçu en temps réel du symbole en cours de conception est maintenant disponible. Il est aussi possible de placer directement une copie du symbole sur le schéma, depuis le dialogue.



Dialogue Définir & Placer un symbole / Onglet Avancé :
Placer une copie du symbole & Aperçu direct

WinRelais 2.6 : Dialogue Modifier un dessin : Imposer les dimensions	Version Standard Oui	Version Premium Oui	Version Expert Oui
---	----------------------------	---------------------------	--------------------------

Pour les lignes, rectangles et cercles, il est possible d'imposer des dimensions précises.

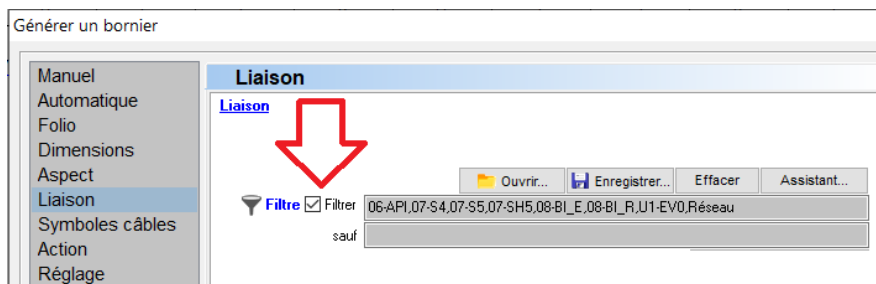


Dialogue Modifier un dessin / Avancé / Imposer les dimensions

WinRelais 2.6 : Dialogue Générer un bornier : Liaison : Filtre amélioré	Version Standard Oui	Version Premium Oui	Version Expert Oui
--	----------------------------	---------------------------	--------------------------

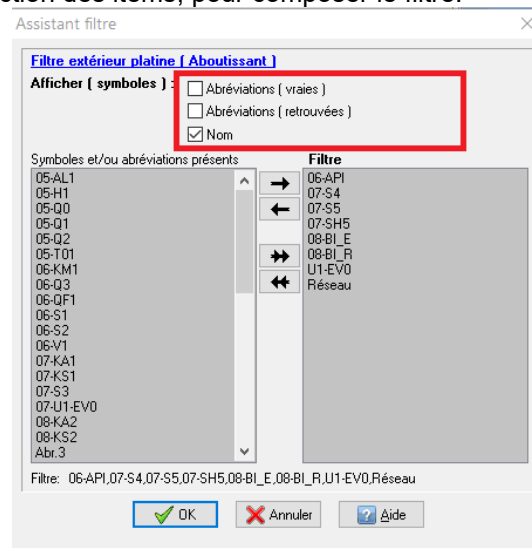
La syntaxe du filtre est améliorée : Il est possible d'utiliser des abréviations vraies/retrouvées & les noms des symboles.

Ce qui permet une écriture du filtre plus facile, quelle que soit la façon de nommer les symboles sur le schéma.



Dialogue Générer un bornier / Liaison : Filtre

Et donc l'assistant filtre propose la sélection des items, pour composer le filtre.

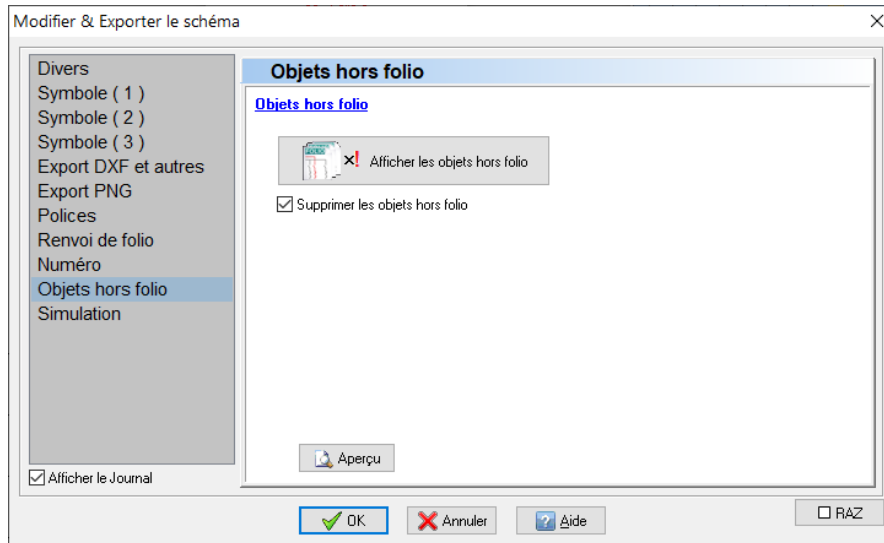


Assistant filtre

WinRelais 2.6 : Dialogue Modifier le schéma : Objets hors folio	Version Standard Oui	Version Premium Oui	Version Expert Oui
--	-------------------------	------------------------	-----------------------

Permet d'afficher ou de supprimer les objets hors folio (suite à une mauvaise manipulation par exemple).

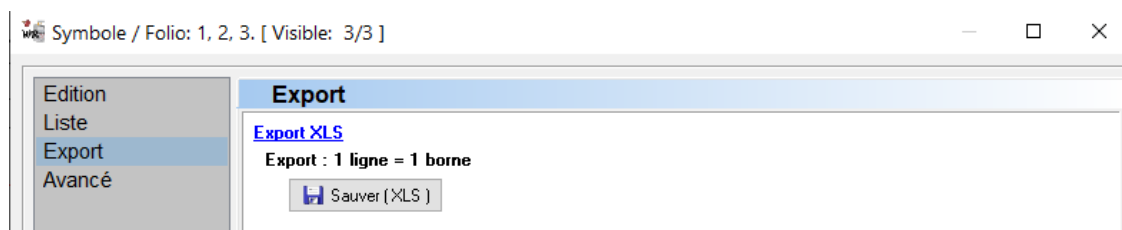
Ces objets hors folios étant inutiles lors des exports PDF, DXF...



Dialogue Modifier & Exporter le schéma / Onglet Objets hors folio

WinRelais 2.6 : Editer les symboles : Export XLS : 1 ligne = 1 borne	Version Standard Non	Version Premium Non	Version Expert Oui
---	-------------------------	------------------------	-----------------------

Avec cette export, il est possible, par exemple, d'établir (manuellement) à l'aide des données exportées une liste des connexions, permettant notamment de créer une fiche de contrôle pour vérifier le câblage de manière absolue.



Dialogue Editer tous les symboles / Onglet Export

25	KA2	A1	Nom	
26	KA2	A2	Nom	
27	KM1	A1	Nom	
28	KM1	A2	Nom	
29	KM1	1/L1	Nom	
30	KM1	2/T1	Nom	
31	KM1	3/L2	Nom	
32	KM1	4/T2	Nom	
33	KM1	5/L3	Nom	
34	KM1	6/T3	Nom	

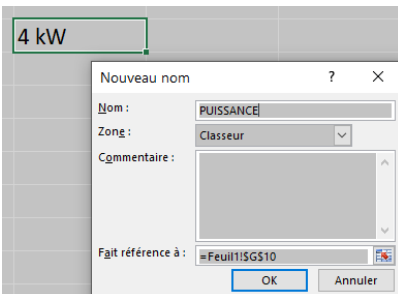
Exemple de fichier XLS exporté

Pour désigner une case dans un fichier XLSX lié au schéma, il est maintenant possible de désigner une case par son nom.

2 nouvelles syntaxes sont possibles :

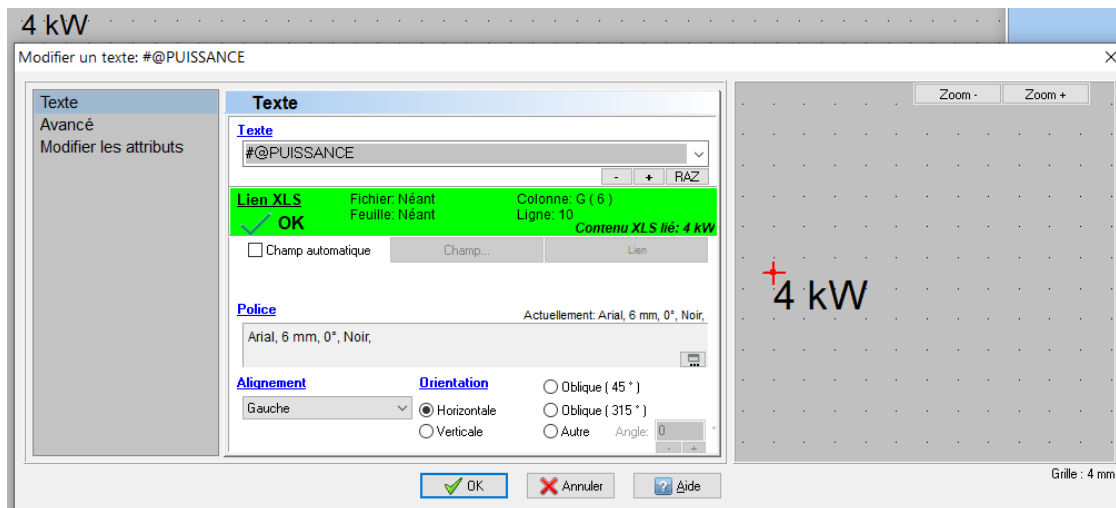
- #FEUILLE@NOM = Nom de la feuille + Nom de la case.
- #@NOM = Nom de la case.

Exemple : la case G10 est nommée « PUISSANCE » dans Excel :



Nom de la case G10 = « PUISSANCE »

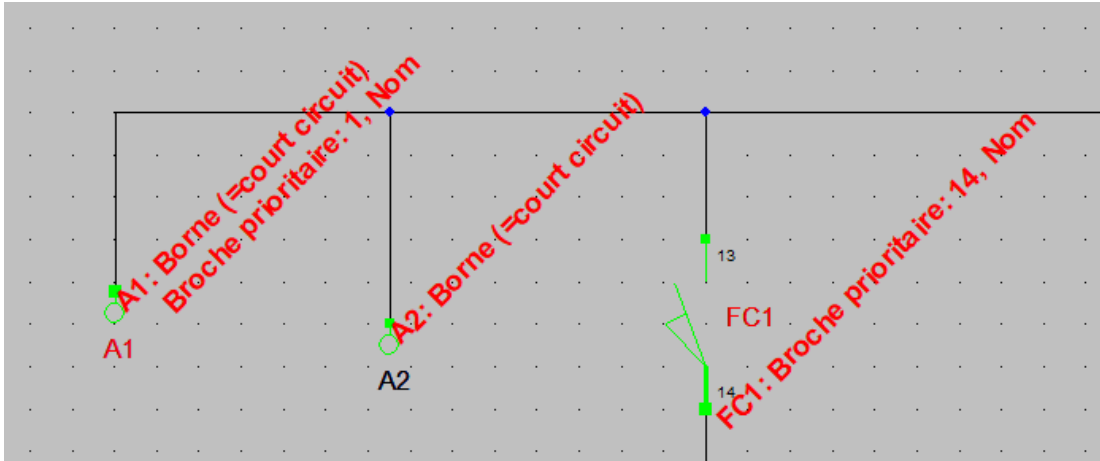
Et ce nom « PUISSANCE » est donc utilisé ensuite comme lien XLS pour désigner cette case :



Texte : Lien XLS = #@PUISSANCE : Le contenu de cette case est affiché

WinRelais 2.6 : Affichage des broches prioritaires	Version Standard Oui	Version Premium Oui	Version Expert Oui
---	-------------------------	------------------------	-----------------------

La touche S affiche les symboles spéciaux. En plus, maintenant, la broche prioritaire du symbole est précisée.



Touche S = affichage des symboles spéciaux et/ou des broches prioritaires

WinRelais 2.6 : Dialogue Placer un câble (définition) : 2 nouveaux types	Version Standard Non	Version Premium Oui	Version Expert Oui
---	-------------------------	------------------------	-----------------------

2 nouveaux dessins pour les câbles (définition).

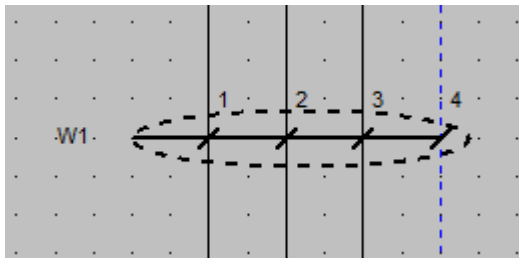
Câble (définition) :

2 nouveau type de câbles blindés.

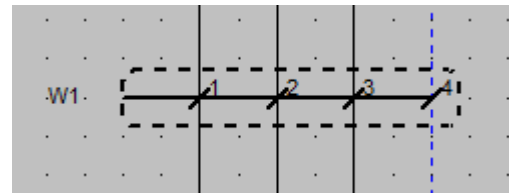
(Ajout du trait principal)

Type

- Simple
- Rectangle
- Blindé (Ellipse)
- Blindé (Ellipse + Trait)
- Blindé (Rectangle arrondi)
- Blindé (Rectangle arrondi + Trait)
- Câble avec entrées et sorties



Blindé (Ellipse + Trait)



Blindé (Rectangle arrondi + trait)

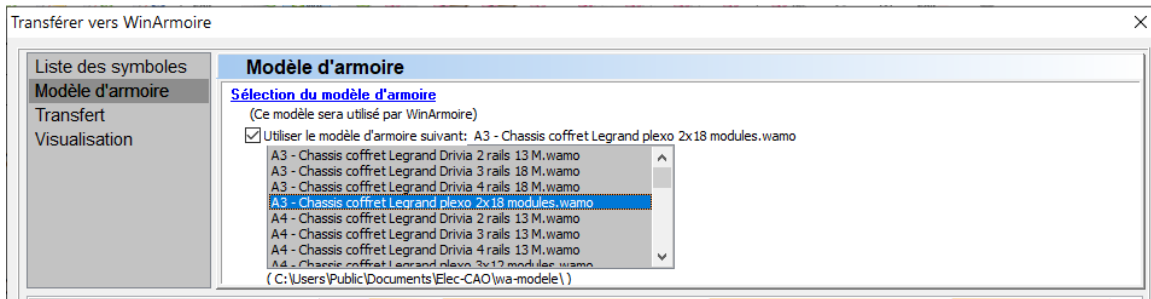
WinRelais 2.6 : Transfert vers WinArmoire : Choix du modèle d'armoire

Version
Standard
Non

Version
Premium
Oui

Version
Expert
Oui

Le modèle d'armoire à utiliser (fichier WAMO) peut maintenant se faire dans WinRelais, avant le transfert vers WinArmoire.



Transférer vers WinArmoire : Choix du modèle avant transfert

WinRelais 2.6 : Chercher & Remplacer à partir d'un fichier XLSX

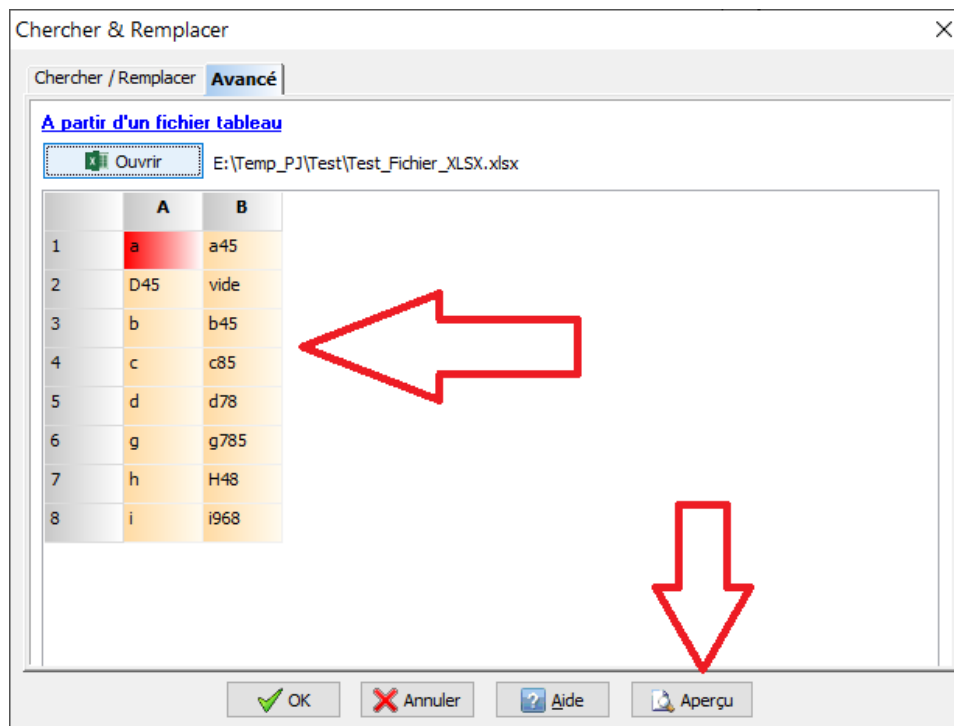
Version
Standard
Non

Version
Premium
Non

Version
Expert
Oui

Il est possible de Chercher / Remplacer par lot, à partir d'un fichier XLSX.

L'aperçu après l'opération est également disponible.



Dialogue Chercher & Remplacer / Onglet Avancé

WinRelais 2.6 : Dialogue Placer un tableau : importation avec lien XLS

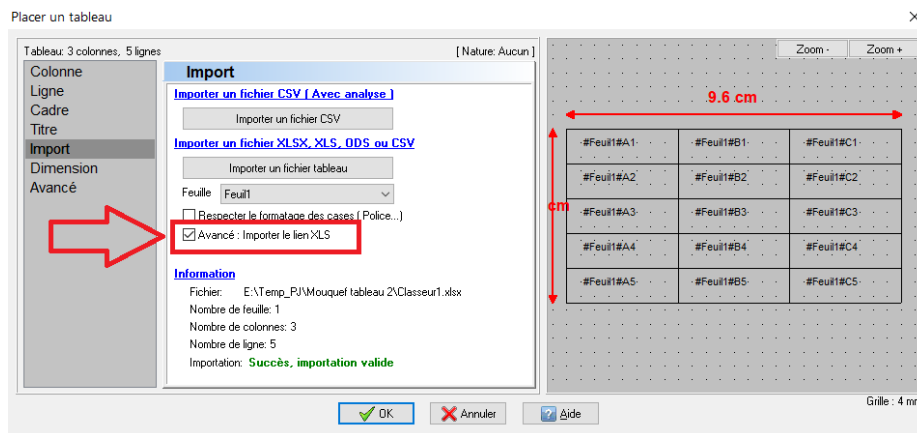
Version
Standard
Non

Version
Premium
Non

Version
Expert
Oui

Lors de l'importation d'un tableau XLSX, il est maintenant possible de garder les liens XLS des cases du tableau importé.

Le contenu de la case importé est donc un lien XLS (= la position de la case) et non son contenu.



Dialogue Placer un tableau / importation avec le lien XLS

WinRelais 2.6 : Amélioration gestion des liens XLS

Version
Standard
Non

Version
Premium
Non

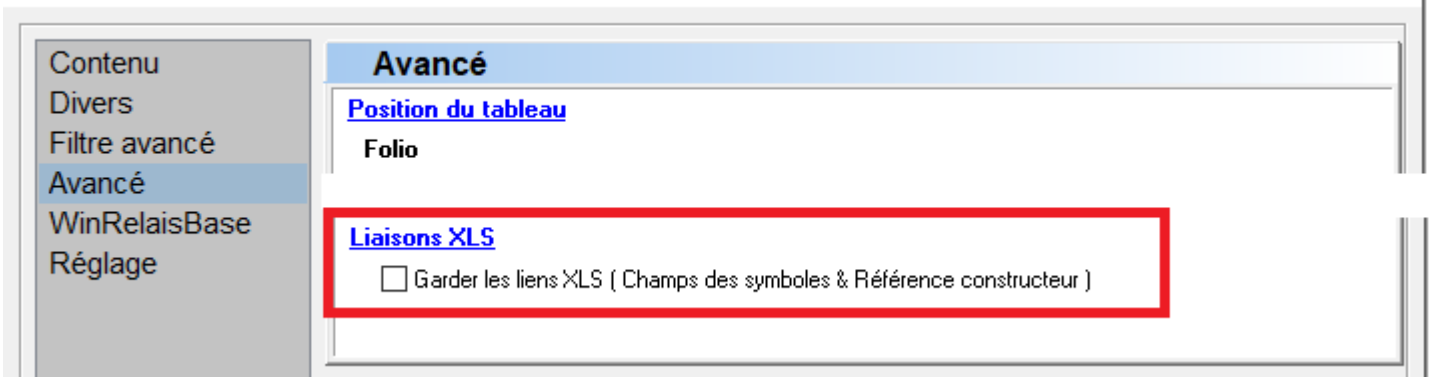
Version
Expert
Oui

Dialogue Placer un tableau / Importer : Importer le lien XLS

Dialogue Générer la nomenclature : Avancé : Garder les liens XLS (Champs des symboles && Référence constructeur)

Ces 2 options permettent une meilleure utilisation des fichiers XLS liés à un schéma.

Générer la nomenclature (Tous les folios)



Dialogue Générer la nomenclature / Avancé : Garder les liens XLS

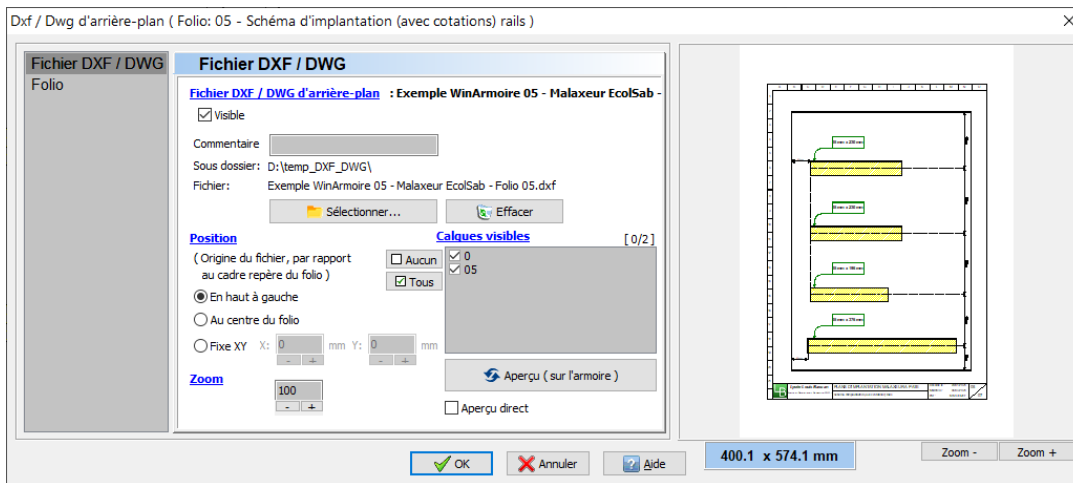
Nouveautés WinArmoire V2.6 (Avril 2026)

WinArmoire 2.6 : Fichier DXF ou DWG en arrière-plan	Version Standard Non	Version Premium Oui	Version Expert Oui
---	-------------------------	------------------------	-----------------------

Un fichier DXF ou DWG peut être utilisé comme arrière-plan.

Il est ainsi possible, par exemple:

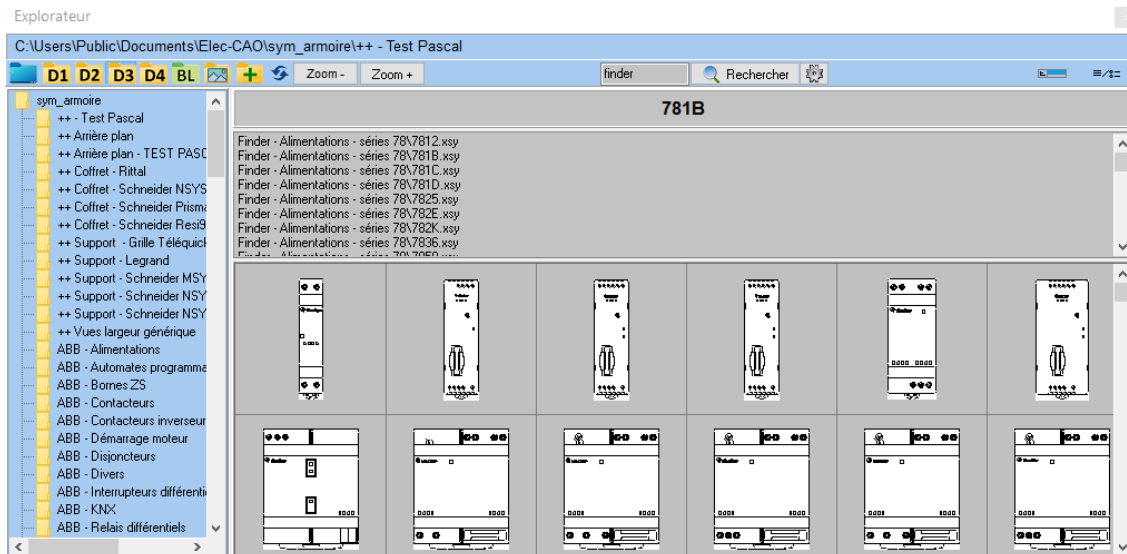
- De positionner des vues armoires ou autres dessus le plan d'un bâtiment,
- D'utiliser un dessin, un synoptique d'une machine-outil, et de dessiner une armoire dessus.



Dialogue Dxf / Dwg d'arrière-plan

WinArmoire 2.6 : Explorateur : Blocs, image et recherche	Version Standard Non	Version Premium Oui	Version Expert Oui
--	-------------------------	------------------------	-----------------------

L'explorateur est amélioré : Gestion des images et ajout d'une fonction Recherche.



Exemple : Recherche du texte « finder »

WinArmoire 2.6 : Nouveaux menus : Edition / Coller l'image & Coller le texte	Version Standard Non	Version Premium Oui	Version Expert Oui
--	-------------------------	------------------------	-----------------------

Pour insérer plus facilement & rapidement une image ou un texte dans l'armoire. L'image peut être copiée depuis Paint, via une capture écran, ou copiée/collée dans l'explorer de Windows.

La création du fichier image est gérée automatiquement (puisque les images sont liées à l'armoire et non pas intégré au fichier WAVU).

Un texte sera collé en tant qu'objet texte (si une ligne) ou comme zone de texte (si plusieurs lignes).

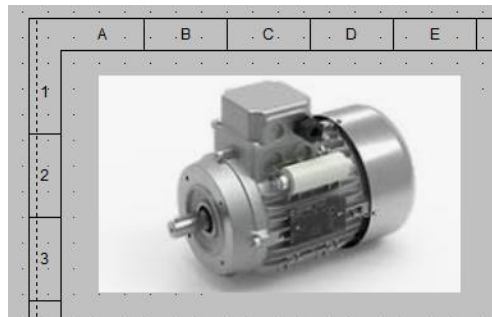
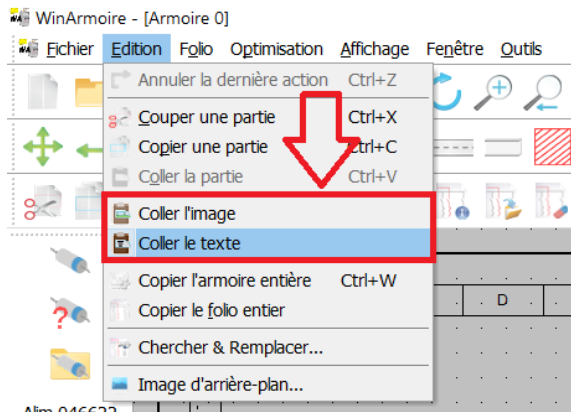


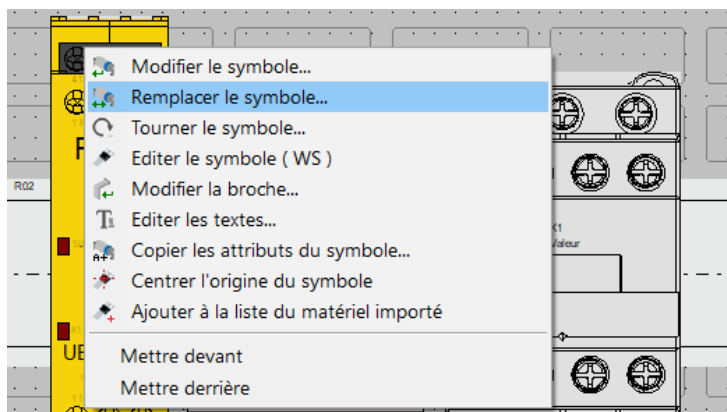
Image collée dans l'armoire

Nouveaux menus Edition / Coller l'image & Coller le texte

WinArmoire 2.6 : Nouveau menu contextuel : Remplacer le symbole	Version Standard	Version Premium	Version Expert
	Non	Oui	Oui

Permet de remplacer un symbole par un autre, à sélectionner dans la librairie.

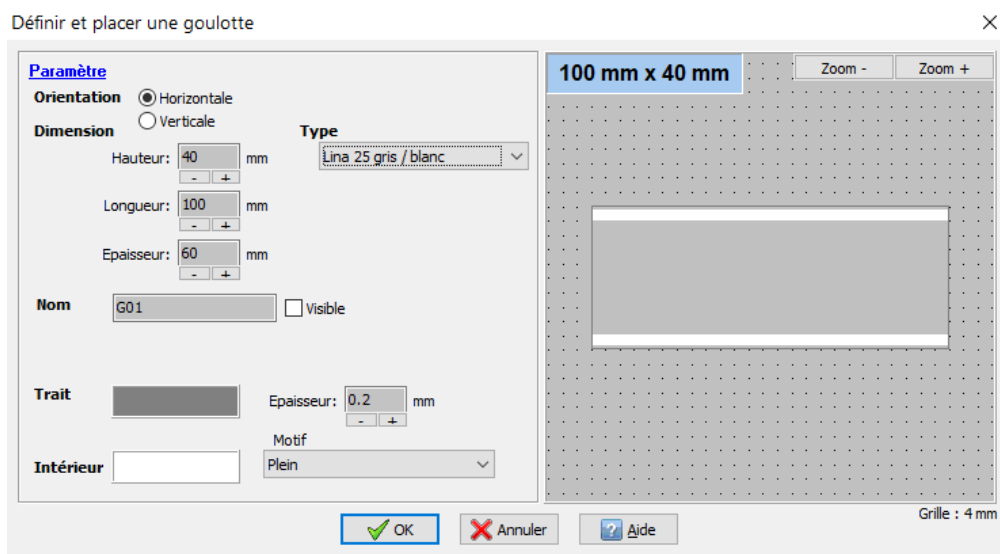
Nouveau menu contextuel : Modifier un objet / Clic droit sur un symbole : Remplacer le symbole.



Modifier / Clic droit : Remplacer le symbole

WinArmoire 2.6 : Nouveau style de goulotte : Lina 25 gris / blanc	Version Standard Non	Version Premium Oui	Version Expert Oui
---	-------------------------	------------------------	-----------------------

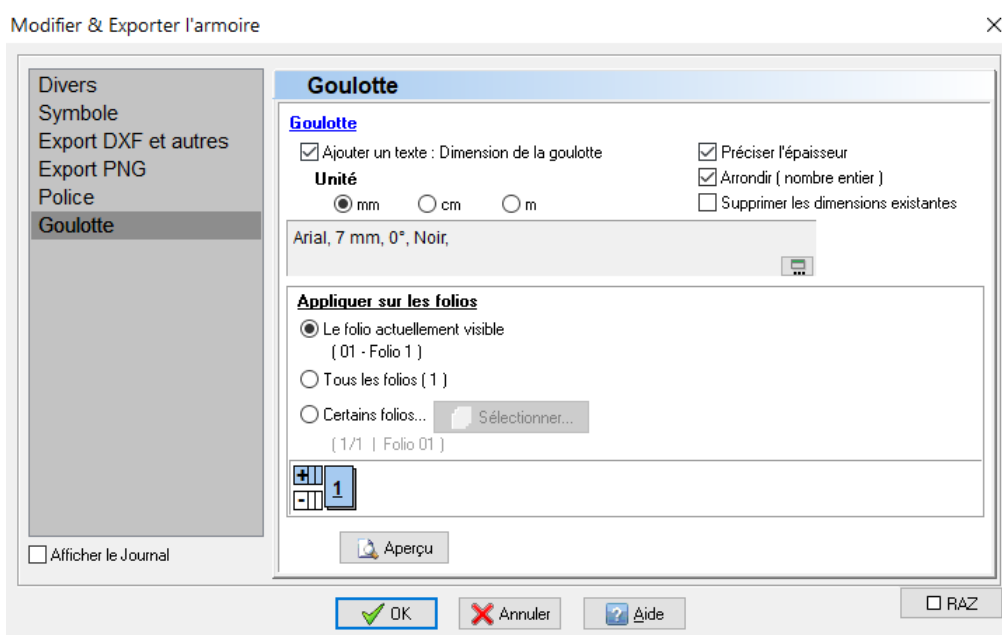
Ce nouveau style de goulotte est introduit.



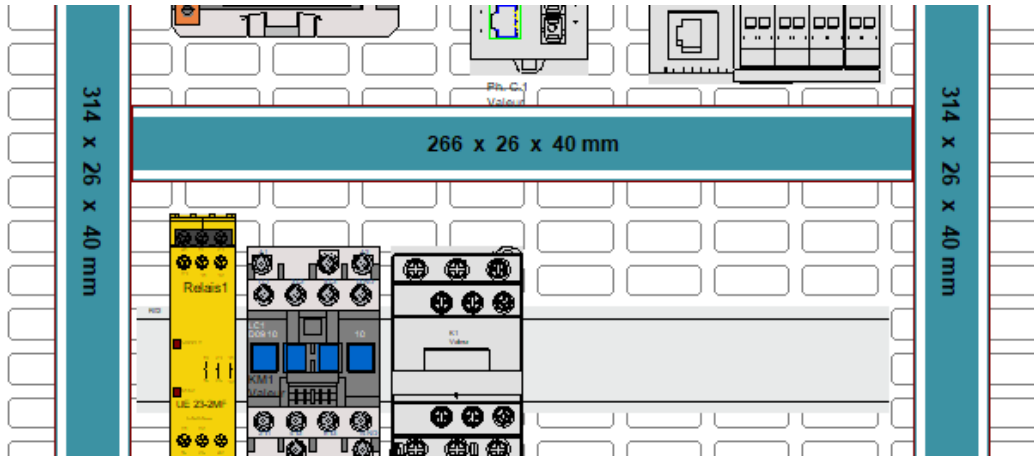
Dialogue Définir et placer une goulotte / style : Lina 25 gris / blanc

WinArmoire 2.6 : Ajout automatique des dimensions des goulottes	Version Standard Non	Version Premium Oui	Version Expert Oui
---	-------------------------	------------------------	-----------------------

Il est possible d'ajouter automatiquement les dimensions des goulottes, sur celles-ci.



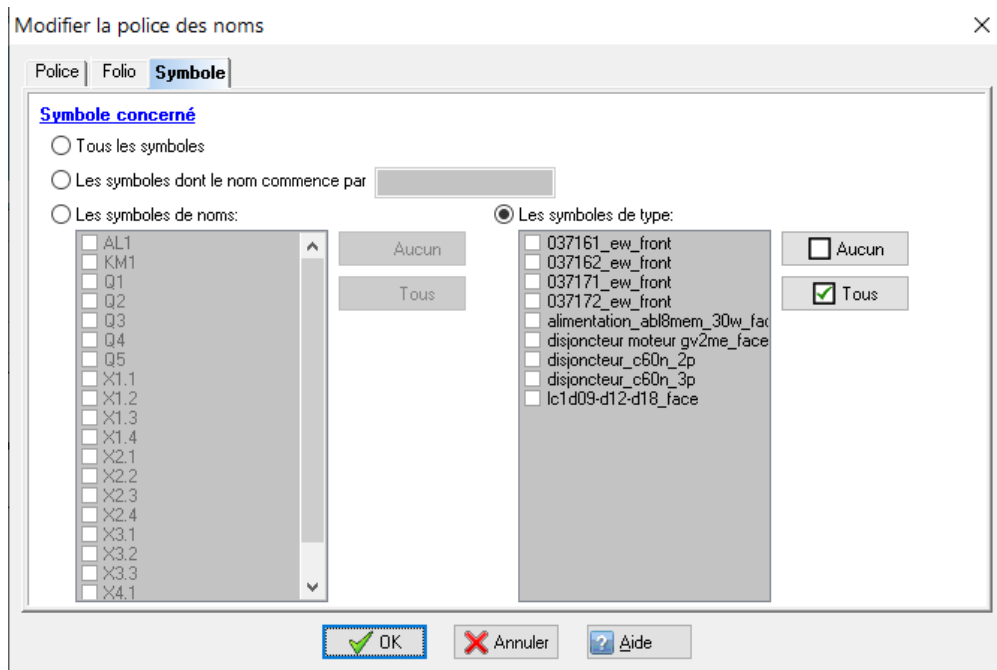
Dialogue Modifier & Exporter l'armoire / Goulotte : Ajout des dimensions



Exemple de dimensions sur les goulottes

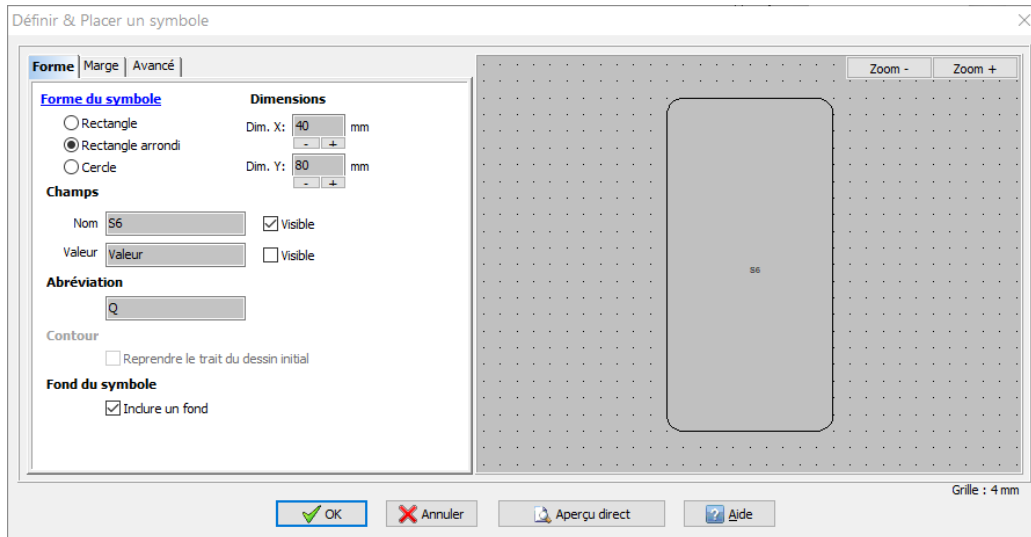
WinArmoire 2.6 : Nom des symboles / Modifier les polices : Choix des symboles	Version Standard Non	Version Premium Oui	Version Expert Oui
--	-------------------------	------------------------	-----------------------

Il est maintenant possible de choisir les symboles concernés (par folio, tous, nom, type...)



Dialogue Modifier la police des noms / Onglet Symbole

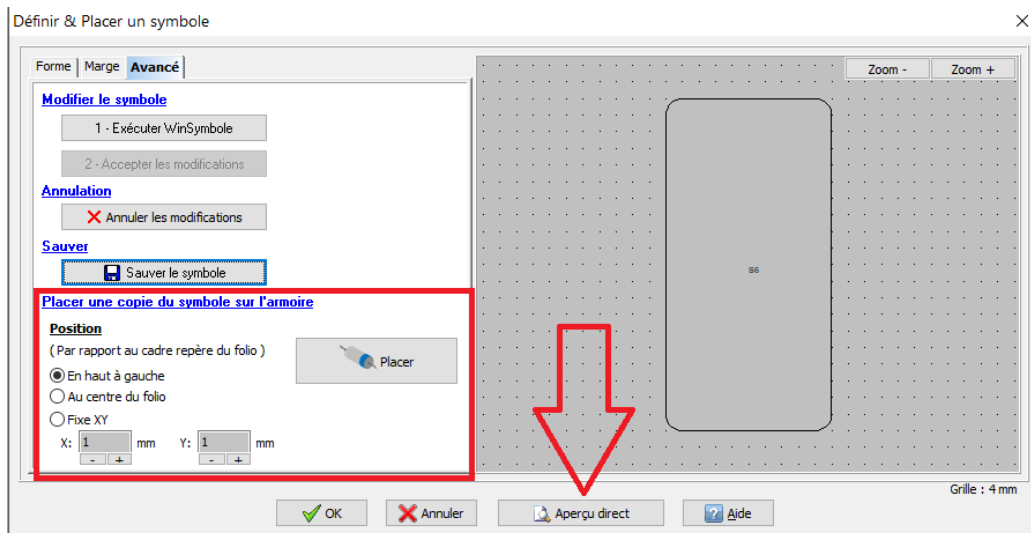
Un nouvel onglet Marge est présent, pour définir les 4 marges du symbole dès sa définition.



Dialogue Définir & Placer un symbole / Onglet Marge

Un aperçu temps réel (du symbole sur l'armoire) est maintenant présent.

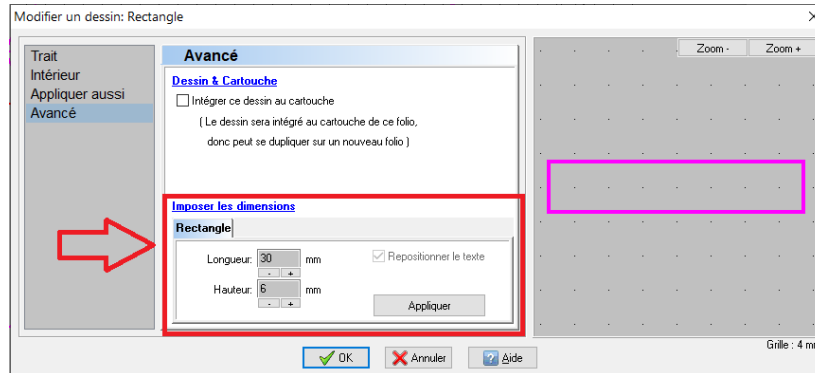
Il est aussi possible de placer directement une copie du symbole sur l'armoire.



*Dialogue Définir & Placer un symbole / Onglet Avancé :
Aperçu direct + Placer une copie du symbole*

WinArmoire 2.6 : Dialogue Modifier un dessin : Imposer les dimensions	Version Standard Non	Version Premium Oui	Version Expert Oui
--	--------------------------------	-------------------------------	------------------------------

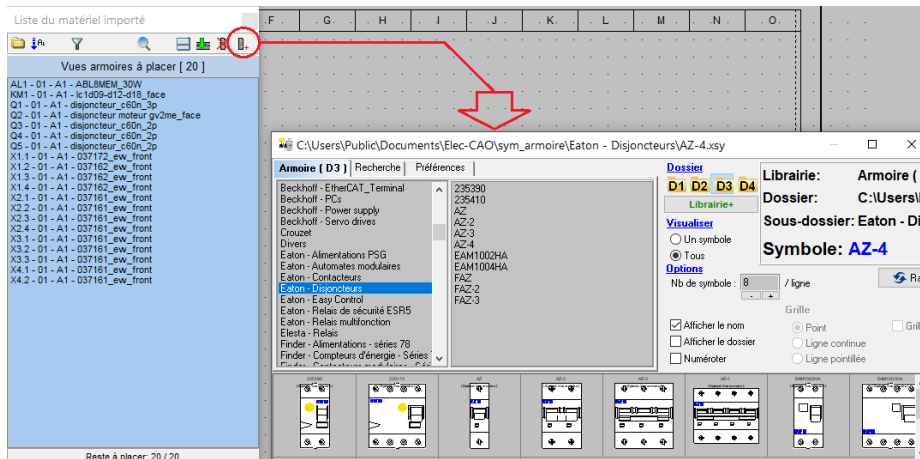
Pour les lignes, rectangles et cercles, il est maintenant possible d'imposer des dimensions précises.



Dialogue Modifier un dessin / Avancé / Imposer les dimensions

WinArmoire 2.6 : Liste du matériel importé : Ajouter un symbole	Version Standard Non	Version Premium Oui	Version Expert Oui
--	--------------------------------	-------------------------------	------------------------------

Il est maintenant possible d'ajouter un symbole de la librairie à la liste du matériel importer.

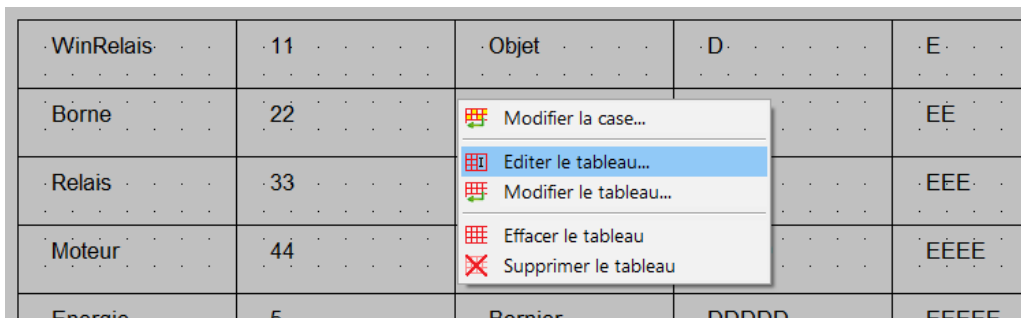


Liste du matériel importé : Ajouter un symbole : Choix du symbole

WinArmoire 2.6 : Edition aisée des tableaux (<i>version Expert uniquement</i>)	Version Standard Non	Version Premium Non	Version Expert Oui
--	-------------------------	------------------------	-----------------------

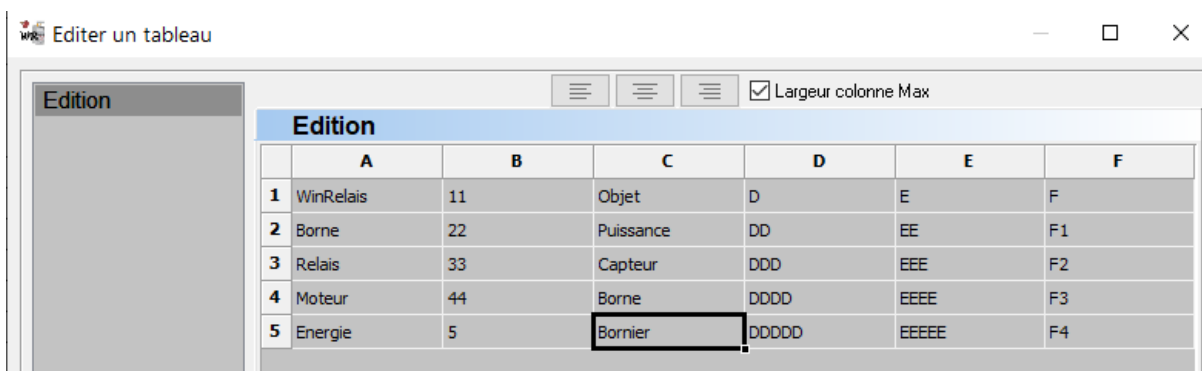
L'édition des tableaux est facilitée par 2 nouveautés.

- Un menu contextuel : Modifier un objet / Clic droit sur un tableau.



Menu Contextuel : Editer un tableau

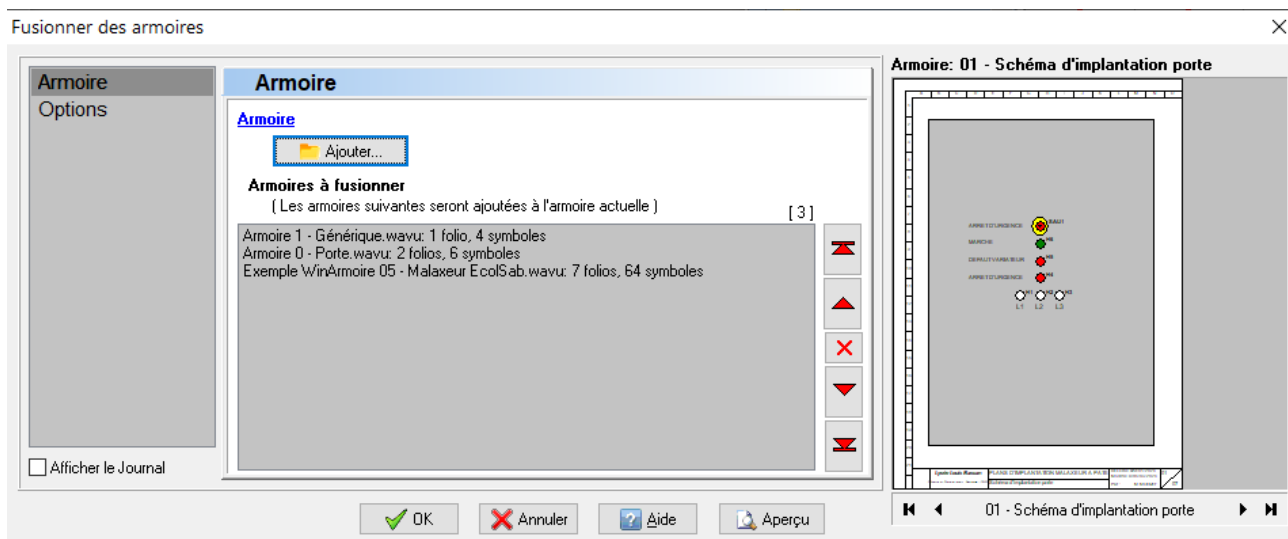
- Un nouveau dialogue, pour éditer le tableau (1^{ère} ligne de chaque case uniquement)



Dialogue Editer un tableau

WinArmoire 2.6 : Nouveau : Fusionner des armoires	Version Standard Non	Version Premium Oui	Version Expert Oui
---	-------------------------	------------------------	-----------------------

Il est possible d'ajouter des armoires les une à la suite des autres.



Dialogue Fusionner des armoires

WinArmoire 2.6 : Dialogue Modifier & Exporter l'armoire : Objets hors folio

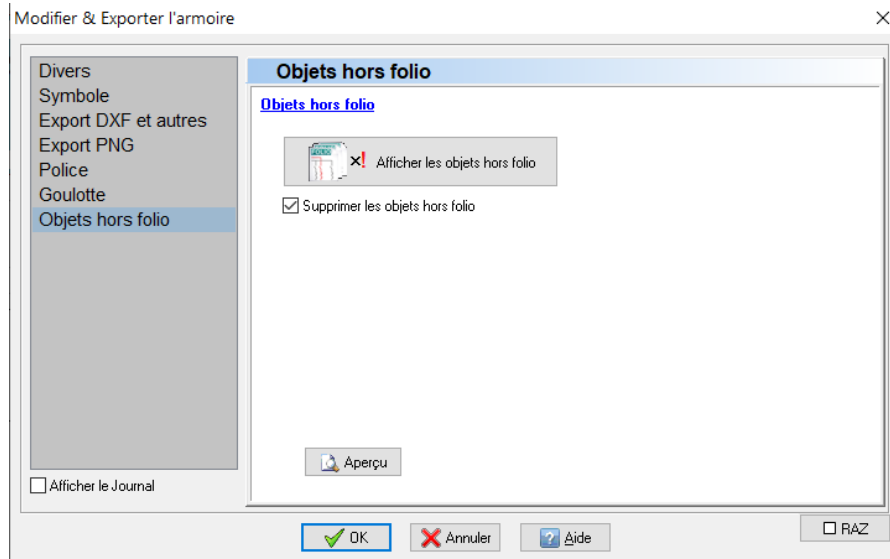
Version
Standard
Non

Version
Premium
Oui

Version
Expert
Oui

Permet d'afficher et/ou de supprimer les objets hors folio (Suite à de mauvaises manipulations...)

Ces objets étant inutiles lors des exports PDF, DXF...



Dialogue Modifier & Exporter l'armoire / Onglet Objets hors folio

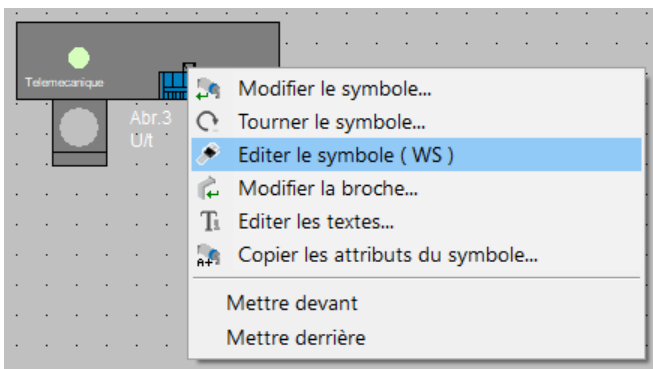
WinArmoire 2.6 : Modifier un objet / Editer le symbole (WinSymbole)

Version
Standard
Non

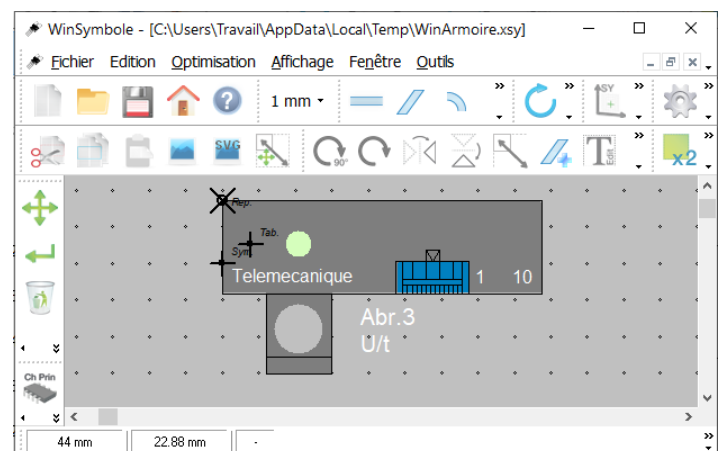
Version
Premium
Oui

Version
Expert
Oui

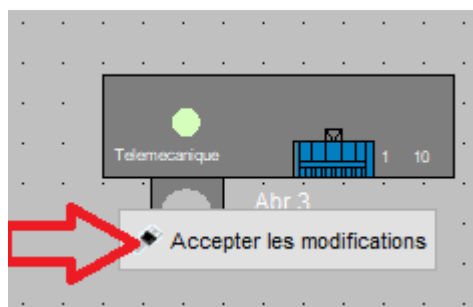
Permet de modifier rapidement le dessin d'un symbole, en l'ouvrant dans WinSymbole (WS). Il est donc aisé de modifier le dessin d'un symbole déjà posé.



1 – Menu Editer le symbole (WS)



2 – Edition dans WinSymbole

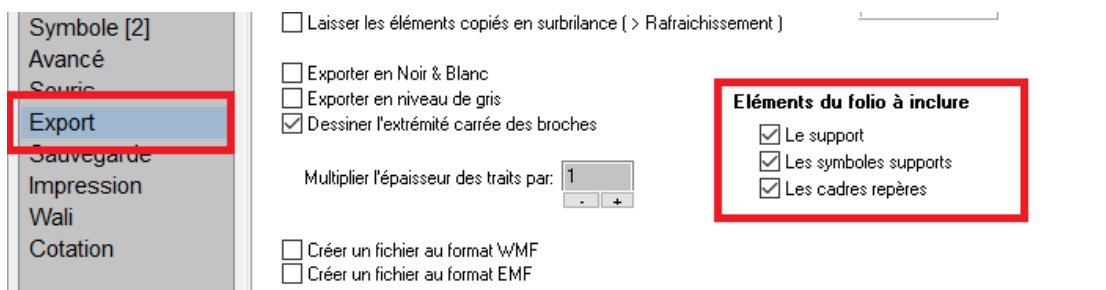


3 – Accepter les modifications

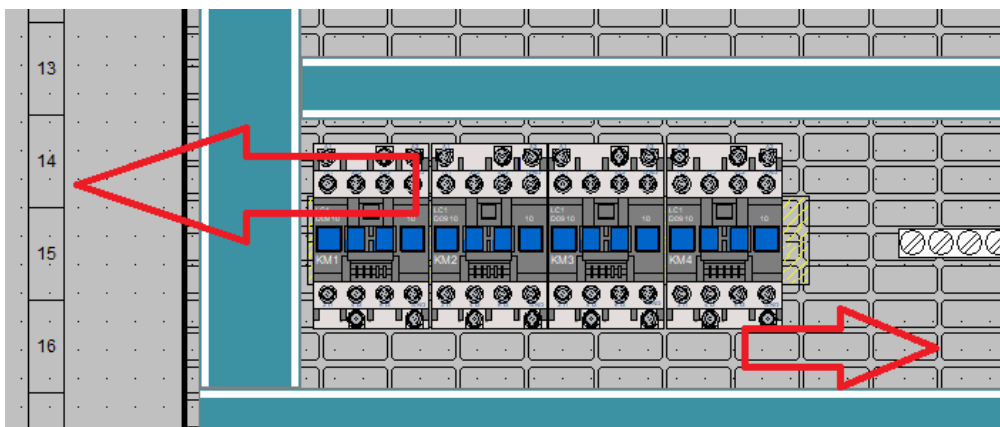
Utilisation du menu Edition Copier / Coller :

En plus du cadre repère, lors de la copie dans le presse papier de Windows, le support et/ou les symboles supports peuvent être inclus ou non.

Très utile pour la réalisation de documents pédagogiques.



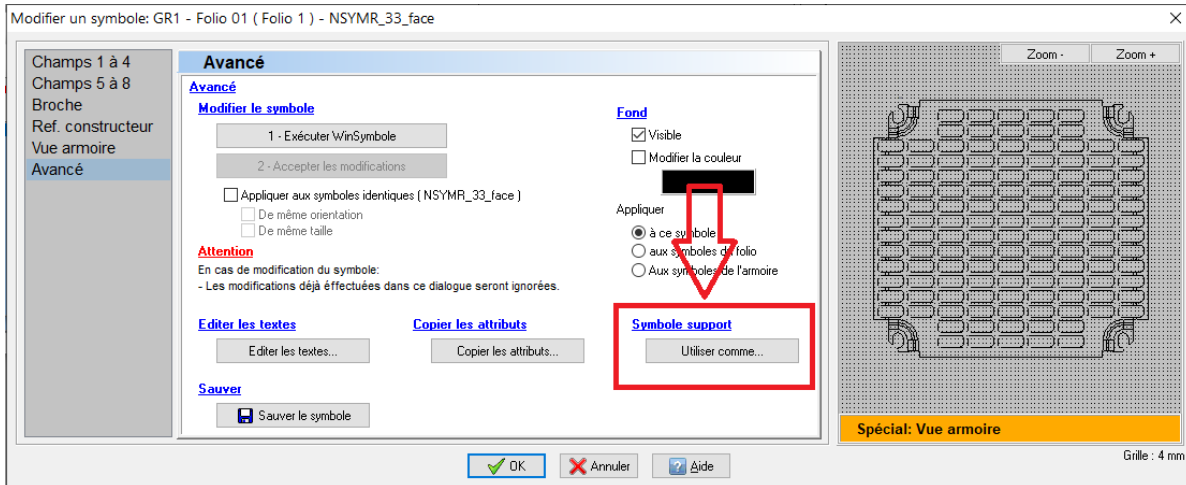
Options / Onglet Export : Eléments du folio à inclure



Exemple d'un copier/coller vers Word, avec les cadres repère et le support (grille Téléquick)

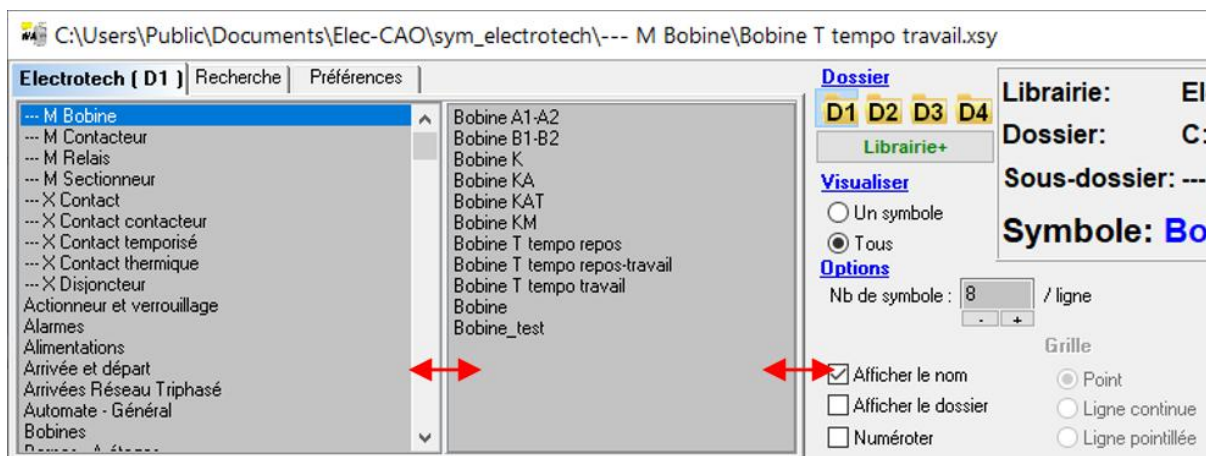
Un symbole peut maintenant être utilisé (transféré) comme symbole support.

Rappel : Un symbole support est un symbole en arrière-plan, pour servir visuellement de support.



Utiliser un symbole comme symbole support

Ce qui permet de mieux voir les noms des dossiers et fichiers s'ils sont très long.

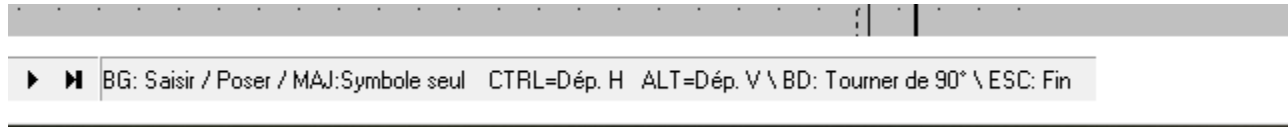


dialogue Chercher un symbole / Largeur des colonnes

WinArmoire 2.6 : Limitation des déplacements horizontaux ou verticaux	Version Standard Non	Version Premium Oui	Version Expert Oui
--	--------------------------------	-------------------------------	------------------------------

Il est maintenant possible de limiter le déplacement d'un objet, qu'horizontalement, ou que verticalement.

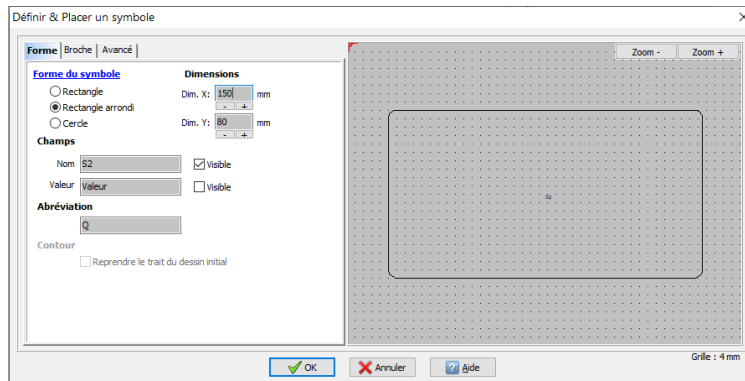
A l'aide des touches CTRL & ALT. Dans ce cas, l'information est affichée en bas dans la barre d'information :



Barre d'information / Lors du déplacement d'un symbole

WinArmoire 2.6 : Dialogue Définir & Placer un symbole : Rectangle arrondi	Version Standard Non	Version Premium Oui	Version Expert Oui
--	--------------------------------	-------------------------------	------------------------------

Le rectangle arrondi est maintenant disponible, en tant que forme du symbole à créer.

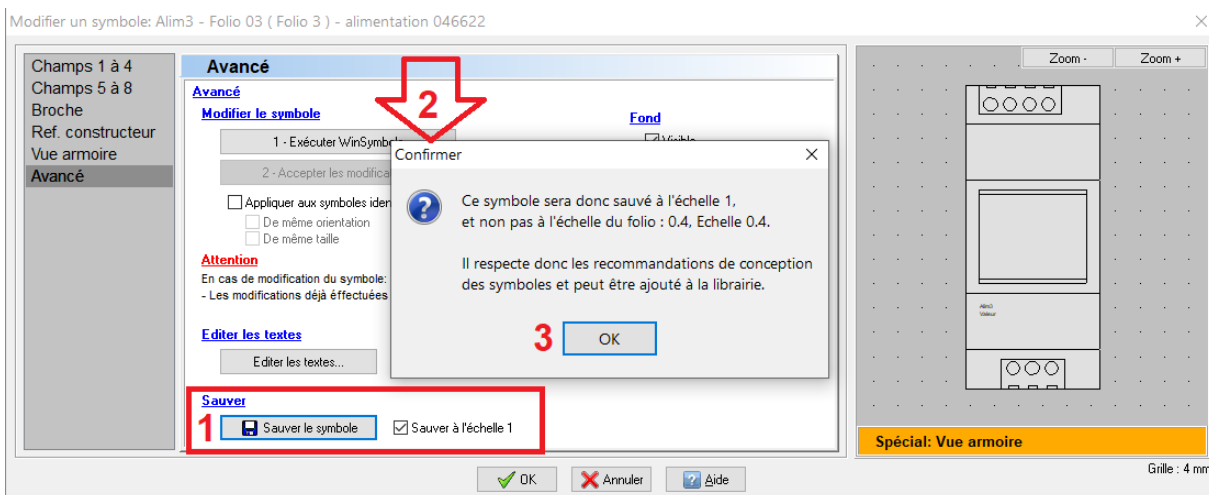


Dialogue Définir & Placer un symbole / Rectangle arrondi

WinArmoire 2.6 : Dialogue Modifier un symbole : Sauver le symbole, gestion échelle	Version Standard Non	Version Premium Oui	Version Expert Oui
---	--------------------------------	-------------------------------	------------------------------

Il est maintenant possible de sauver un symbole, à l'échelle de son folio ou à l'échelle 1.

(Ce qui permet par exemple de l'ajouter ensuite à la librairie [cas d'un fichier armoire conçu par un tiers])



Dialogue Modifier un symbole / Avancé / Sauver le symbole : Gestion de l'échelle

WinArmoire 2.6 : Image d'arrière-plan : Intégration améliorée

Version
Standard
Non

Version
Premium
Oui

Version
Expert
Oui

La gestion de l'image d'arrière-plan est améliorée :

- Aperçu dans le dialogue,
- Lien sauvé dans l'armoire (fichier WAVU),
- Impression, exportation PDF, DXF possible.

Exemples d'utilisation :

- Mettre un arrière-plan de type texte « Projet » ,
- Redessiner une armoire à partir d'une photo.

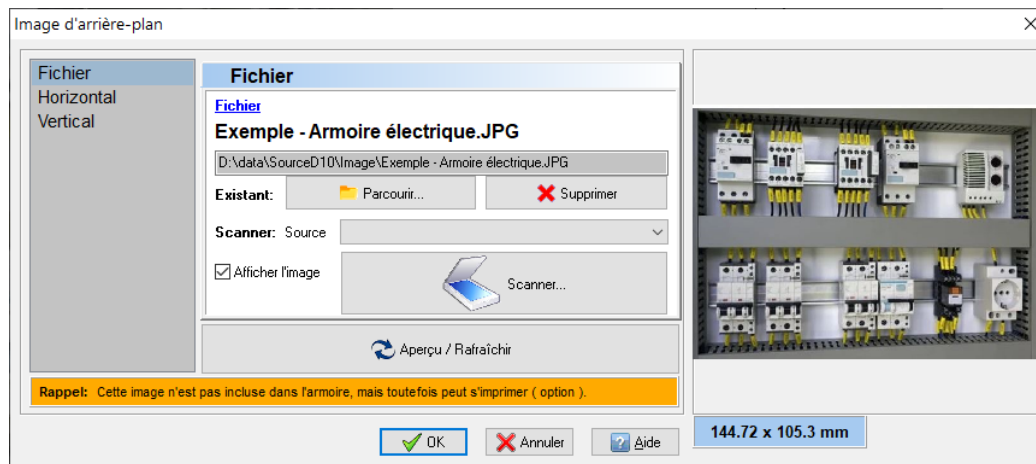


Image d'arrière-plan

Nouveautés WinSymbole V2.6 (Avril 2026)

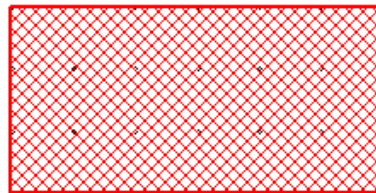
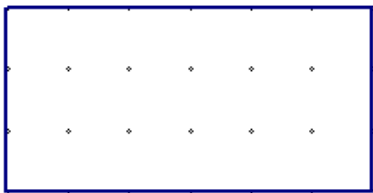
Création et édition de symboles - Toutes versions

- Correction de bugs mineurs.
- Limitation des déplacements (horizontal / Verticaux) avec les touches CTRL & ALT.
- Recherche de contours formant un contour fermé & Remplacement automatique.

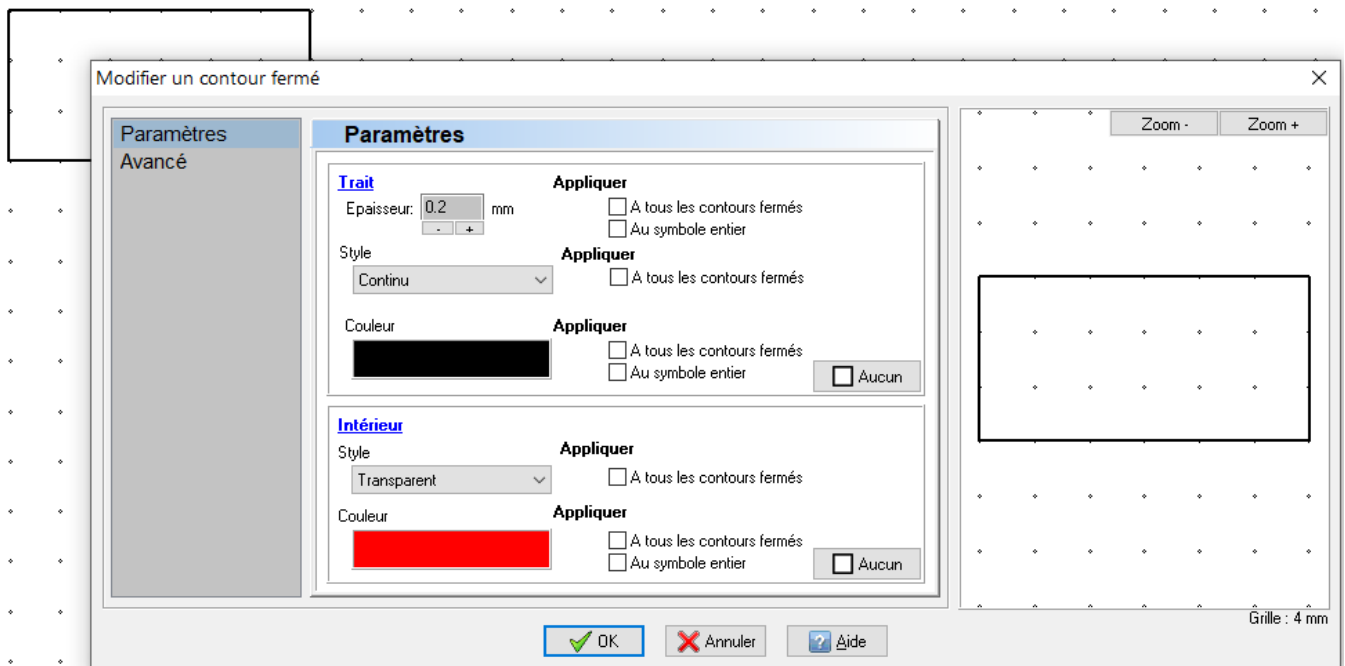
Exemple : Soit 4 contours formant un rectangle :

1 – Positionner la souris sur un contour,
2 – Touche Y,

3 – **WinSymbole détecte le rectangle et le transforme en contour fermé.**
(Affichage temporaire en rouge)



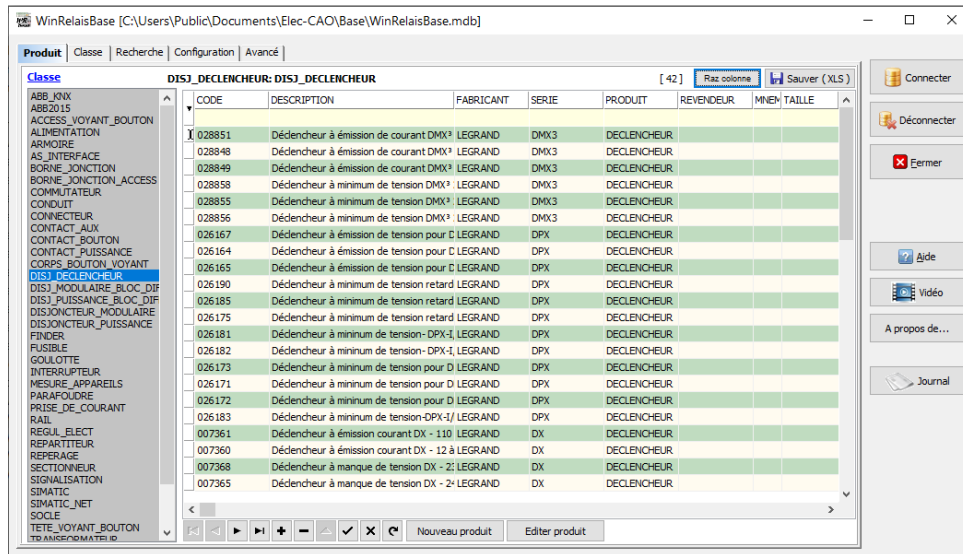
4 – Ce contour fermé est alors éditable.



Nouveautés WinRelaisBase V2.6 (Avril 2026)

Gestion de la base de donnée des produits - Toutes versions

Correction de bugs mineurs.

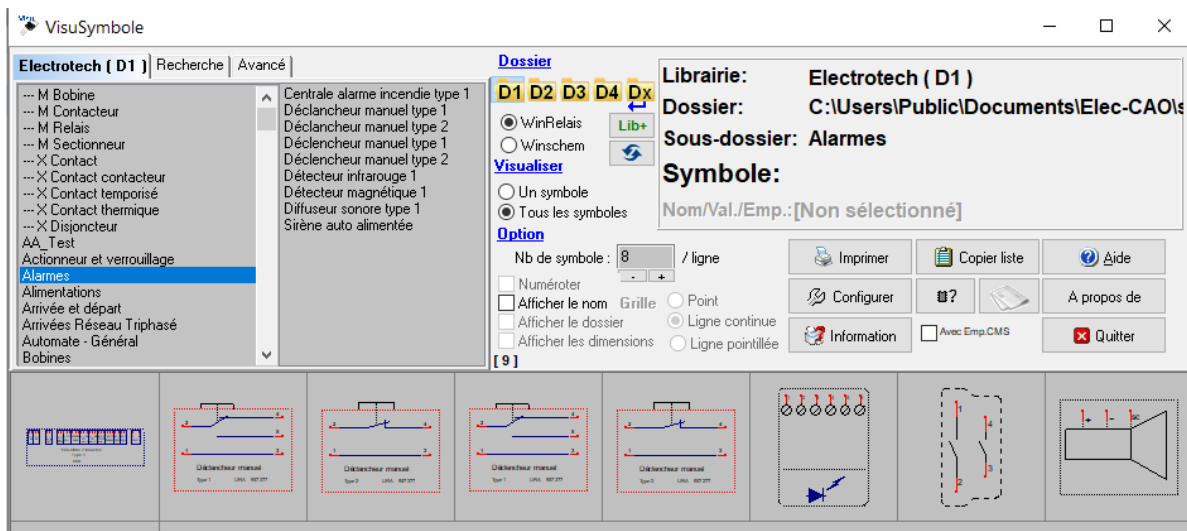


Logiciel WinRelaisBase

Nouveautés VisuSymboles V2.6 (Avril 2026)

Gestion des symboles & Affichage des bibliothèques- Toutes versions

Correction de bugs mineurs & Gestion des nouveautés liés à WinRelais (Gestion des textures...)



Logiciel VisuSymbole

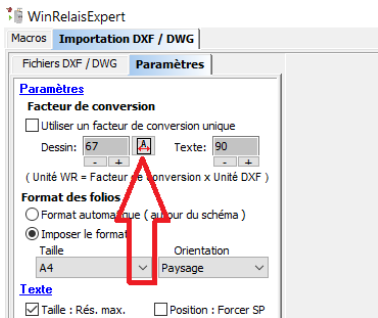
Nouveautés WinRelaisExpert V2.6 (Avril 2026)

Macro & Importation DXF / DWG -Version EXPERT

Logiciel WinRelaisExpert 2.6 : Macro & Importation DXF / DWG	Version Standard Non	Version Premium Non	Version Expert Oui
--	-------------------------	------------------------	-----------------------

Plus d'information et documentation sur le site Internet : www.winrelay.com

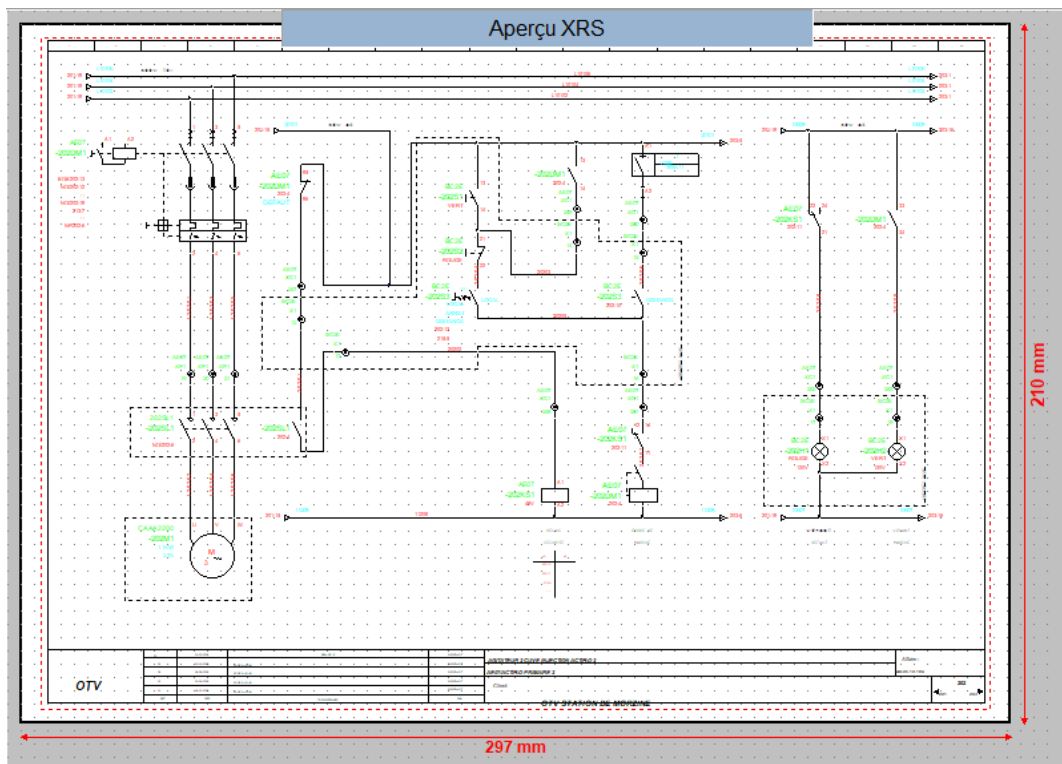
- Amélioration de l'import Dxf et Dwg
- Corrections de bugs mineurs
- Calcul automatique du facteur de conversion, pour que le schéma utilise le folio entier :



Nouveau bouton :

Calcul automatique du facteur de conversion

Le schéma occupe alors au mieux l'espace disponible du folio (ici au format A4 paysage) :

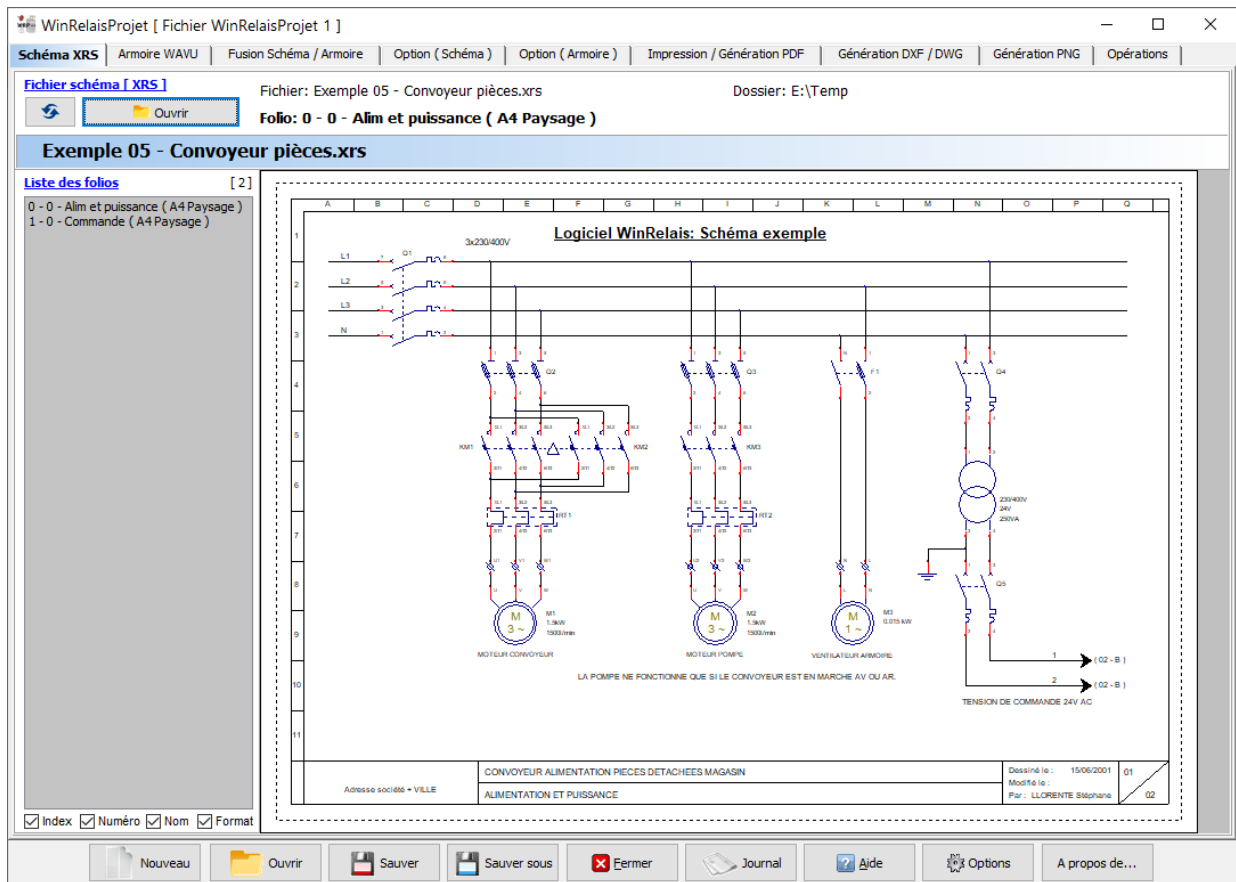


Nouveautés WinRelaisProjet V2.6 (Avril 2026)

Impression & Fusion Schéma / Armoire

Logiciel WinRelaisProjet : Impression & Fusion Schéma / Armoire	Version Standard Non	Version Premium Oui	Version Expert Oui
---	-------------------------	------------------------	-----------------------

Correction de bugs mineurs & Gestion des nouveautés liées à WinRelais



Logiciel WinRelaisProjet