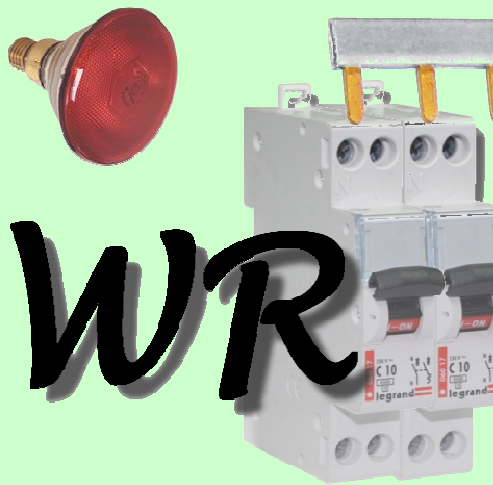


Logiciels WinRelais & WinArmoire - Evolution des logiciels

Historique des nouveautés

Note 1: *WinRelais* est le successeur de XRelais ^{TM-Micrelec SA}

Note 2: Site officiel: Versions de démonstration et documentation: www.typonrelais.com



Historique & Nouveautés :

WinRelais : Version 2.1

Date de sortie : 28 octobre 2015

Editeur : Ingerea

Auteur : M EYNARD Pascal

Rappel: *WinRelais* est le successeur de XRelais ^{TM-Micrelec SA}

WinRelaisExpert: Nouveau logiciel

WinRelaisExpert permet d'exécuter des macros (génération automatique de schéma) & d'importer des fichiers DXF & DWG pour les transformer en schémas WinRelais (Fichier XRS).

Plus d'information en fin de ce document.

WinRelais 2.1 : Gestion des formats XLS, XLSX, ODS et CSV

!! Important !! : La gestion des formats XLS, XLSX, ODS est réservée aux versions Premium & Expert de WinRelais. La version standard ne gère que le format CSV, séparateur point virgule (comme avant donc).

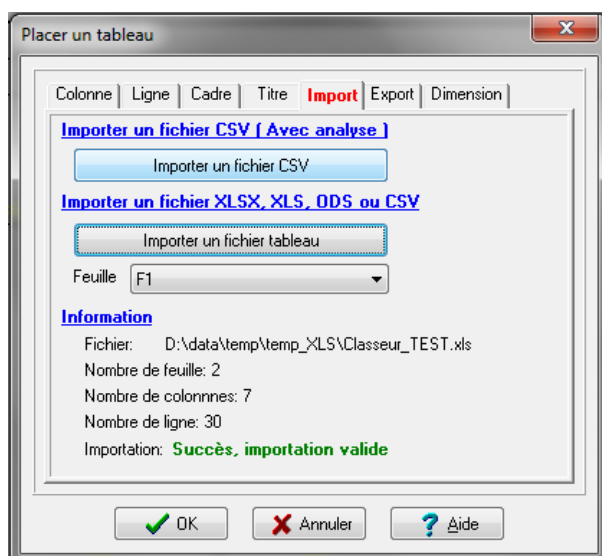
Pour toutes les opérations d'importation et d'exportation (tableaux) les formats XLS, XLSX, ODS et CSV sont maintenant proposés et gérés. De plus, pour le format CSV, des paramètres (codage, séparateur...) sont présents.

Les feuilles (Onglets) des formats XLS, XLSX et ODS sont également gérées & proposées.

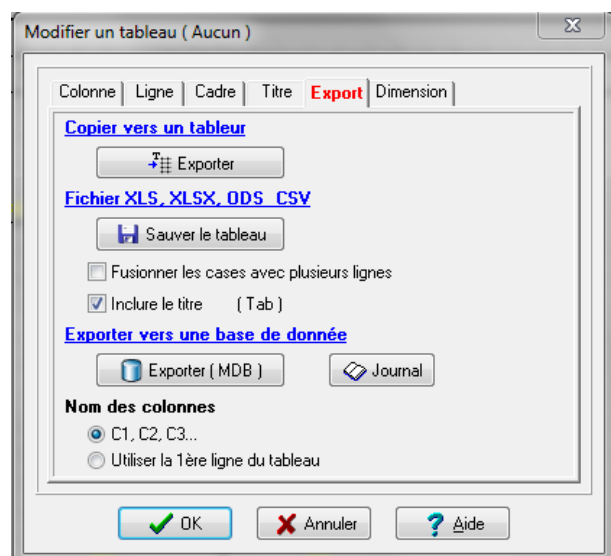
XLS, XLSX	Format des fichiers Excel
ODS	Open Office Calc, Libre Office
CSV	Format texte générique

(Liste des extensions autorisées : XLSX, XLSM, XLTX, XLTM, XLS, XLT, ODS, ODT, CSV).

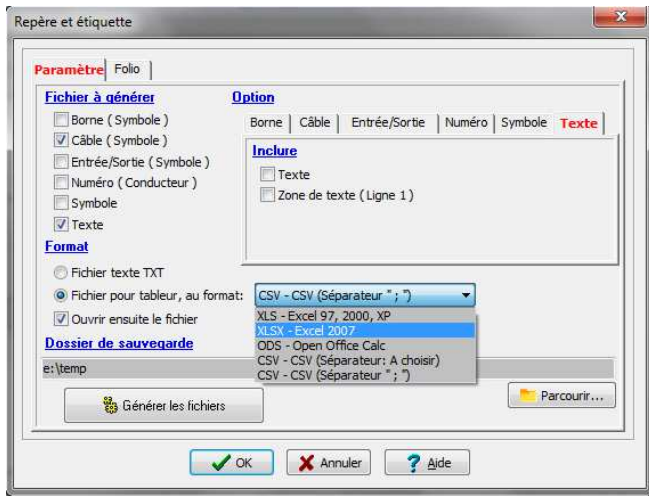
Ces choix se retrouvent donc dans les dialogues suivants:



Placer un tableau / Onglet Import



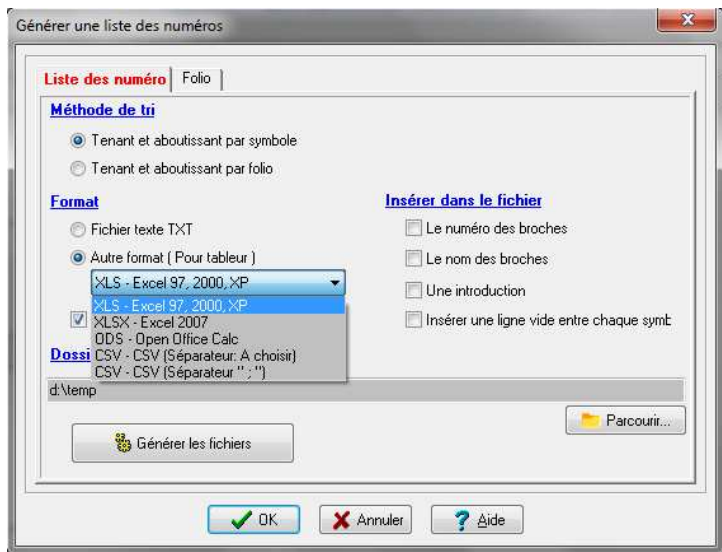
Placer un tableau / Onglet Export



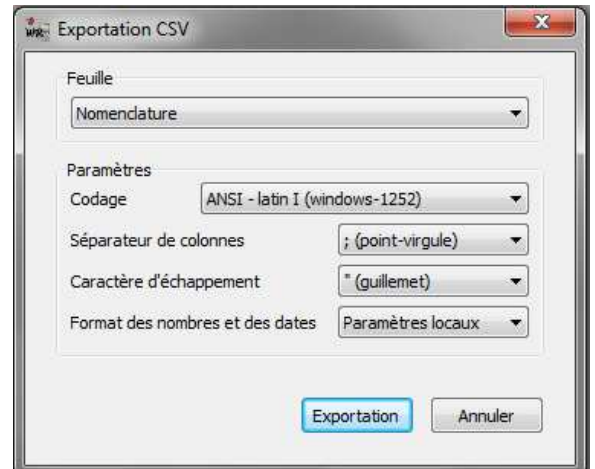
Générer / Repère et étiquette



Exporter les tableaux



Générer une liste des numéros



Exportation CSV / Choix des paramètres

De plus, lors de l'importation ou l'exportation de tableaux existants, il est également possible de garder ou pas le formatage des textes (police, style, couleur...).

Titre_du_tableau	
Exemple (gras, rouge)	Neige, italique
Texte vert souligné	Police Courier bleu
Pascal	12B (4 mm)
8	12B (5 mm)
9.878787	12B (6 mm)
DEFON	SDF78V

Le tableau dans WinRelais

	A	B	C
1	Titre du tableau		
2	Exemple (gras, rouge)	Neige, italique	
3	Texte vert souligné	Police Courier bleu	
4	Pascal	12B (4 mm)	
5	8	12B (5 mm)	
6	9.88	12B (6 mm)	
7	DEFON	SDE78V	
8			

Le tableau dans Excel

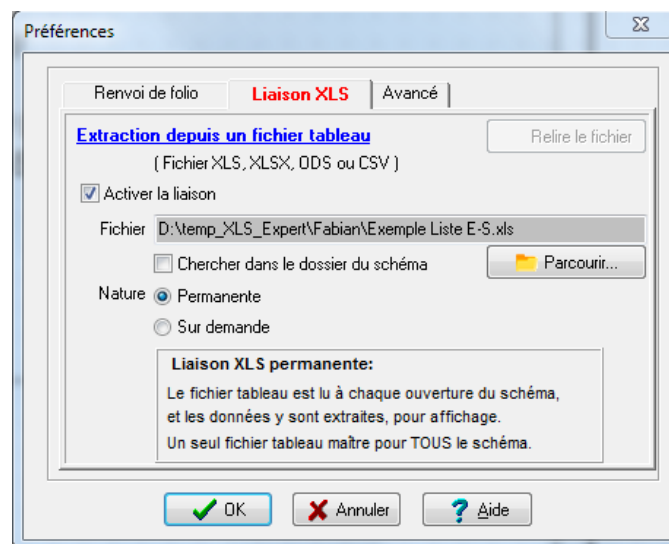
WinRelais 2.1 : Fichier XLS lié / Extraction & Affichage

!! Important !! : Cette fonction est uniquement disponible dans WinRelais Expert (Pas dans la version Standard, ni Premium).

Il est possible de lier un fichier tableau (XLS, XLSX, ODS...) à un schéma. Les données du fichier sont alors extraites et affichées, en permanence ou sur demande (grâce à des liens XLS) dans :

- Les 8 champs et les textes des symboles,
- Les textes du schéma.

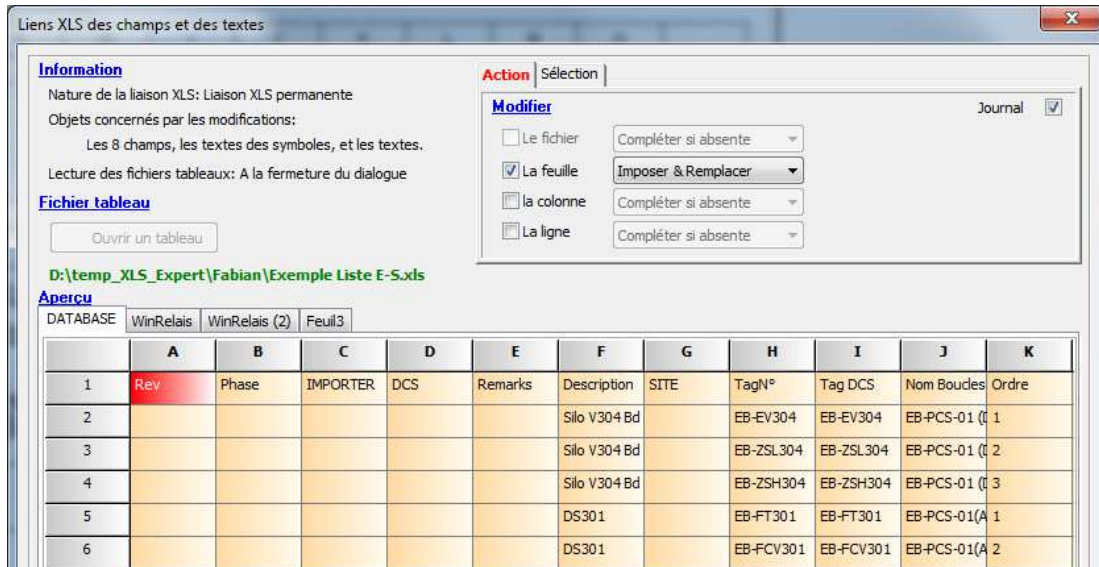
Exemple: Lien XLS = #F8#B5 → le contenu de la case B5 de la feuille (onglet) F8 sera affichée.



Définition d'une liaison XLS

De plus, il est possible de modifier ces liens XLS, pour par exemple imposer l'emploi d'une ligne spécifique.

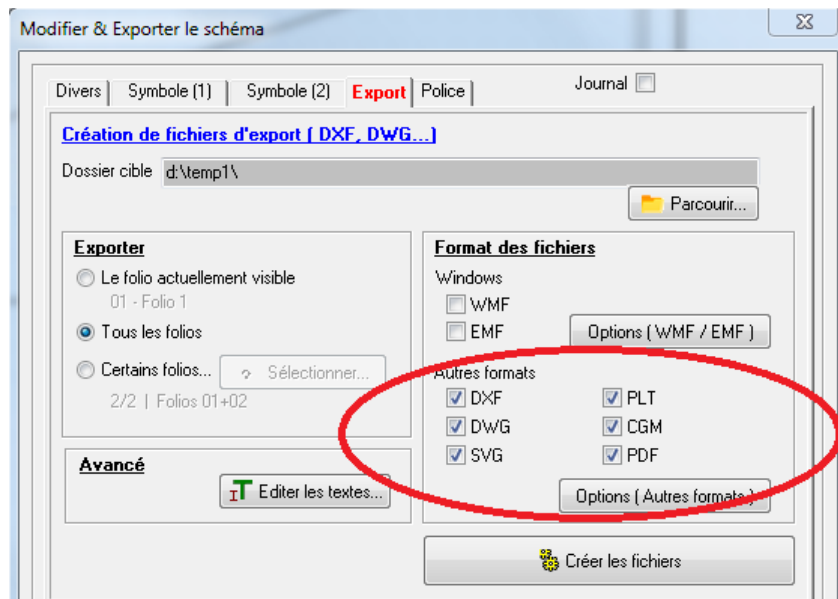
Exemple d'utilisation: Réalisation de schéma de boucle (loop diagram) avec les données présentes dans un fichier XLS.



Modifier des liens XLS

WinRelais 2.1 : Exportation aux formats DWG, HPGL, CGM et SVG

En plus du format DXF, de nouveaux formats d'exportations sont maintenant disponibles.



Modifier & Exporter le schéma / Les formats d'exports

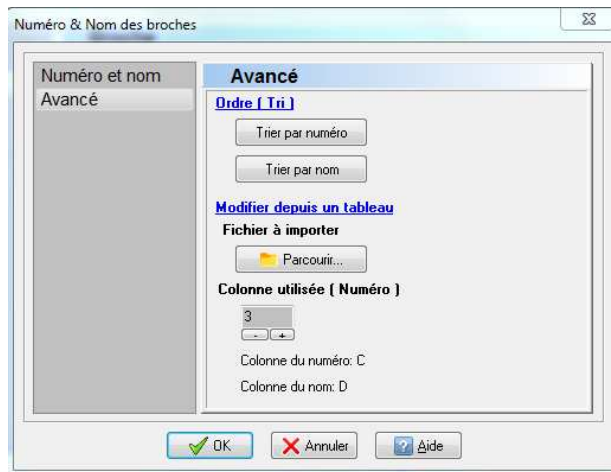
WinRelais 2.1 : Augmentation du nombre maximum de folio

Il est maintenant possible de gérer des schémas jusqu'à 3000 folios (250 auparavant).

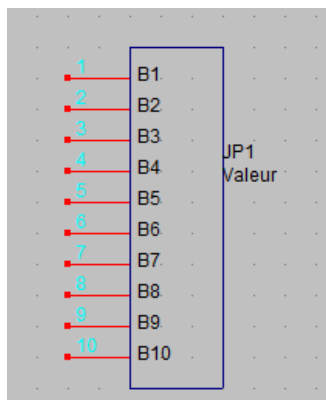
Cette augmentation permet de générer des schémas de type boucle (" loop diagram ") avec WinRelaisExpert (Exécution de macros & Importation DXF de schéma)

WinRelais 2.1 : Dialogue : Numéro & Nom des broches: Importation XLS

Il est possible d'importer un tableau (fichier XLS, XLSX, ODS...) pour modifier rapidement les numéros & noms des broches d'un symbole. Ce qui permet de se faire " une librairie " de configuration et/ou de gérer plusieurs " versions " d'un même symbole. De plus, le fichier XLS utilisé peut s'intégrer dans votre SI, selon votre process.



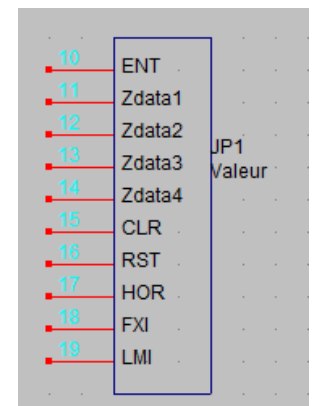
Dialogue Numéro & Nom des broches / Onglet Avancé



Le symbole avant

	A	B	C	D
1		B1	10	ENT
2		B2	11	Zdata1
3		B3	12	Zdata2
4		B4	13	Zdata3
5		B5	14	Zdata4
6		B6	15	CLR
7		B7	16	RST
8		B8	17	HOR
9		B9	18	FXI
10		B10	19	LMI

Le fichier importé



Le symbole après:
Nouveau Nom & Numéro

WinRelais 2.1 : Affichage des 3 derniers fichiers en fond de fenêtre

Les 3 derniers fichiers sont affichés (comme en bas du menu Fichier), mais en entier. Un clic suffit pour ouvrir le fichier de son choix.

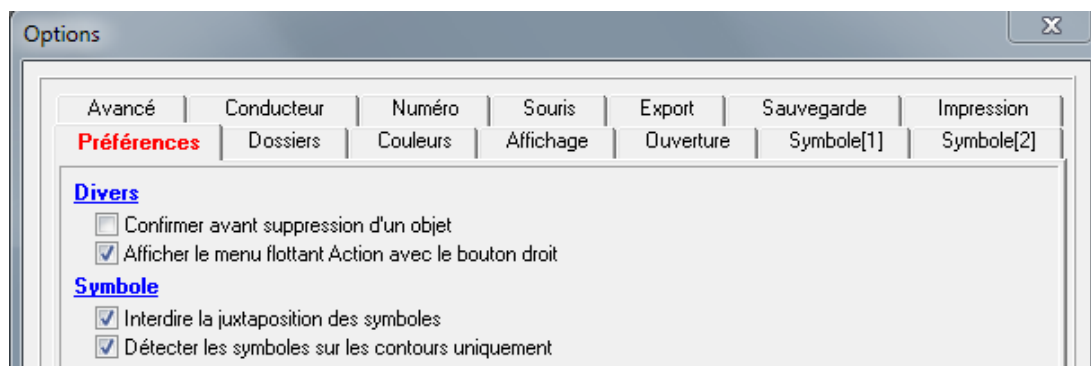
Derniers fichiers:

E:\Temp_PJ\Site_Paris\Paris XX - Schéma électrique Armoire N°1.xrs
C:\Users\Public\Documents\Elec-CAO\wr-schema\Exemple 07 - Nausicaa.xrs
C:\Users\Public\Documents\Elec-CAO\wr-schema\Didactique LS.xrs

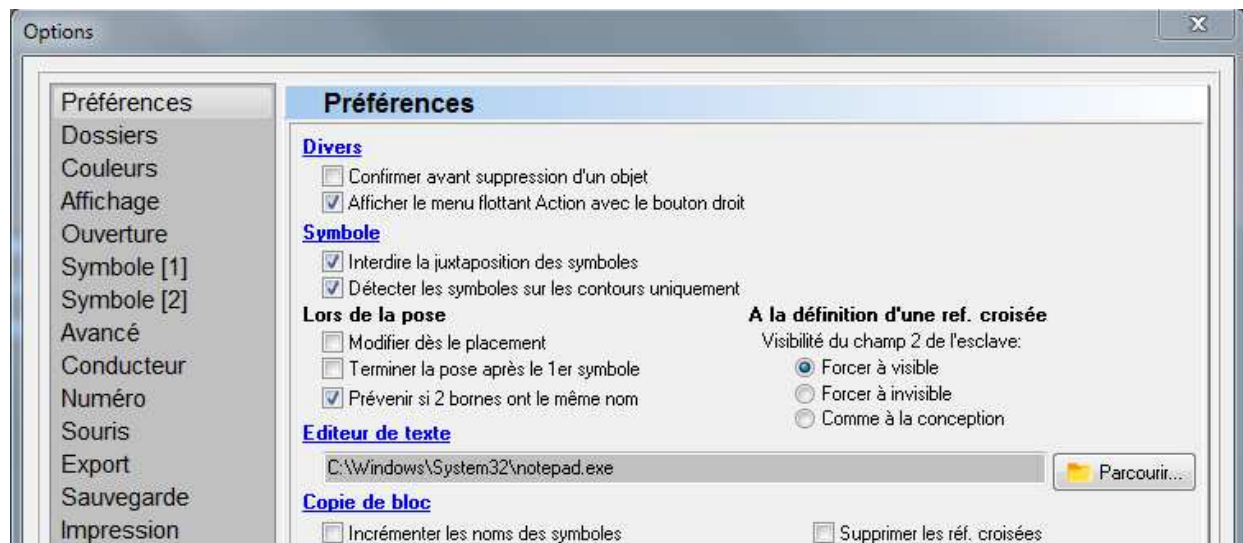
Les 3 derniers fichiers ouverts

WinRelais 2.1 : Relookage: Suppression des onglets

Les onglets sont supprimés dans l'ensemble des dialogues, offrant ainsi un aspect plus moderne.



Avant : Des onglets simples

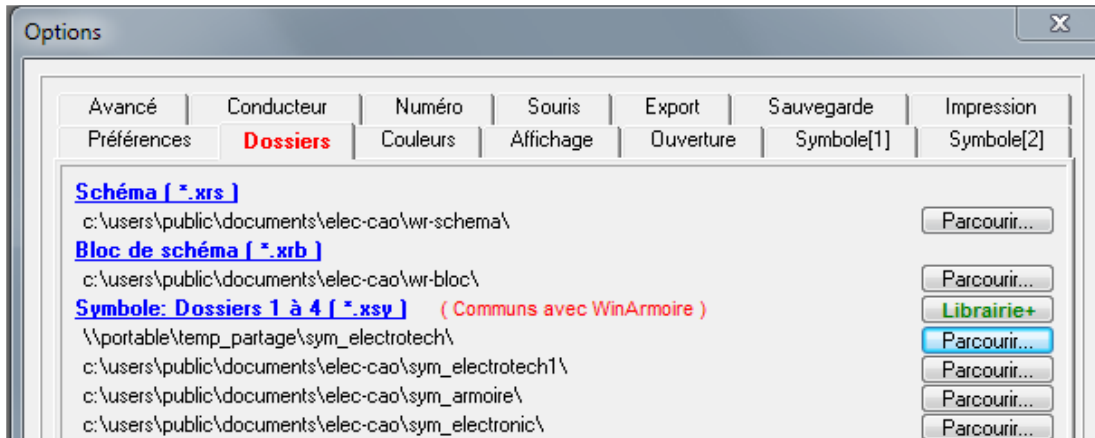


Après: une liste à gauche et un titre sur un dégradé bleu clair

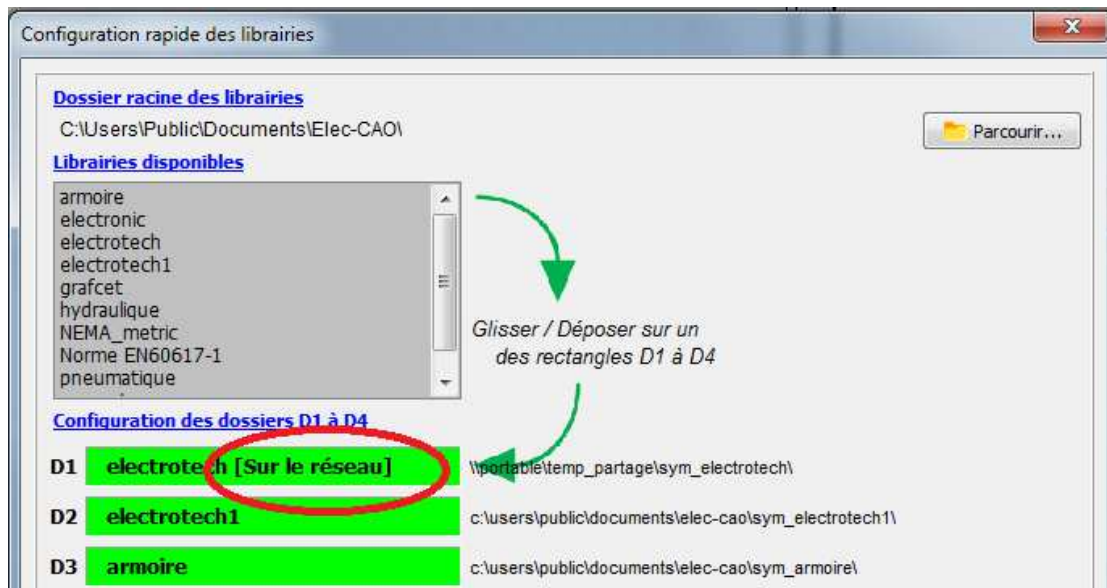
WinRelais 2.1 : Détection des chemins réseaux

Si des chemins réseaux sont utilisés pour les dossiers librairies (Serveur de fichier réseaux), cette information est maintenant affichée, pour davantage de précisions: On sait ainsi que la librairie utilisée est sur le réseau (et non pas sur le poste local)

Exemple: Le dossier D1 est sur l'ordinateur PORTABLE, situé sur le réseau:

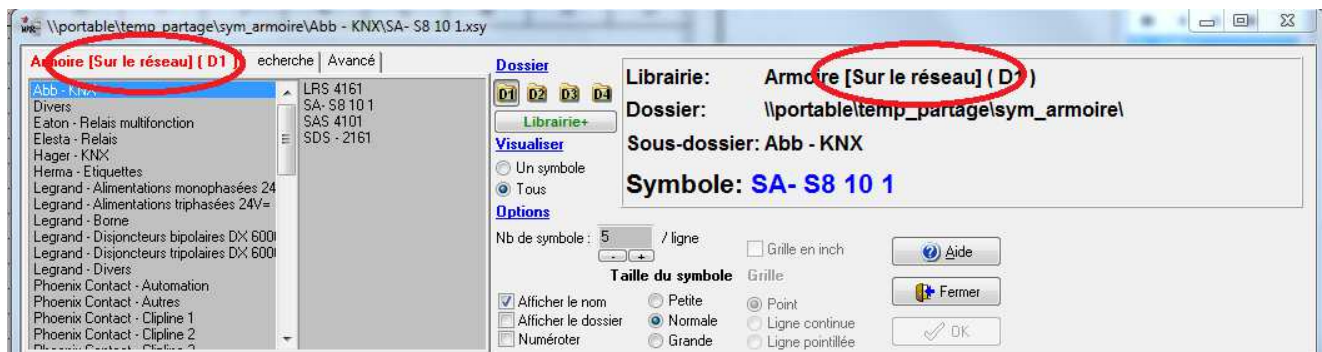


Option / Onglet Dossiers



Dialogue Configuration rapide des librairies

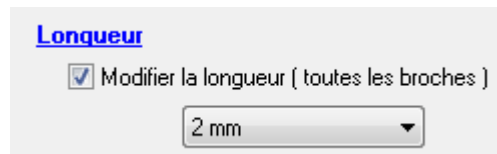
Cette information est également visible lors de la sélection d'un symbole à poser:



Dialogue Chercher un symbole

WinRelais 2.1 : Modifier un symbole: Modifier la longueur des broches

Il est possible de modifier la longueur des broches d'un symbole déjà sur le schéma. Ce qui permet de gagner de la place, en réduisant l'encombrement du symbole.



Dialogue Modifier un symbole / Onglet Broches

WinRelais 2.1 : Modifier un symbole: Copier les informations depuis

Permet de copier des informations (les 8 champs + les 3 produits (classe/code) depuis un autre symbole. Cette fonction permet un gain de temps dans la gestion des symboles câbles & des borniers par exemple.

WinRelais 2.1 : Gestion des renvois de folio lors des copies

Lors de copies de bloc (Menu Edition, Folio / Dupliquer, Folio / Copier à partir de, palette Blocs) les renvois de folio sont copiés ou non selon l'option Préférences / Copie de bloc / Exclure les renvois de folio). Dans ce cas, le départ et l'arrivée sont mis l'un à coté de l'autre, et le texte montre qu'il faut terminer manuellement le positionnement.

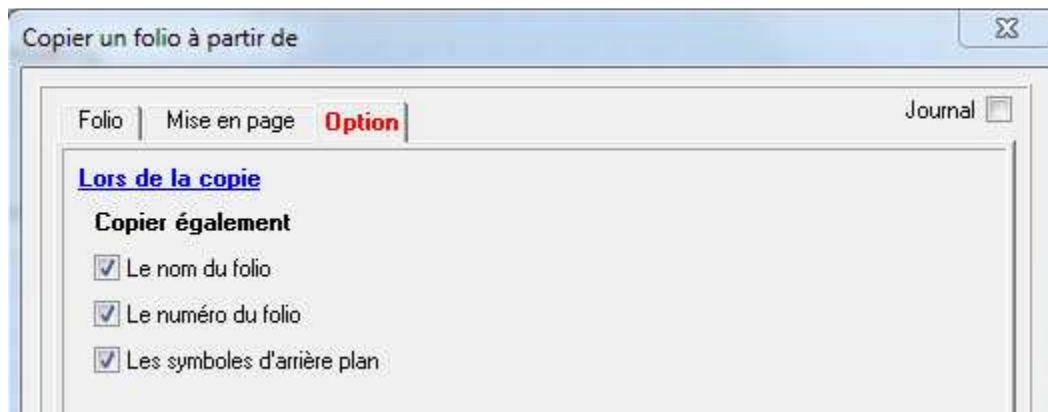


Renvoi de folio à finir de positionner

WinRelais 2.1 : Folio / Copier à partir de

Folio / Copier à partir de : Permet de copier un folio depuis un autre schéma.

Différentes options sont maintenant proposées.



Les options lors de la copie d'un folio

WinRelais 2.1 : Folio: Dessiné par / Vérifié par / Approuvé par

Chaque folio a maintenant ces 3 informations (Dessiné par / Vérifié par / Approuvé par).

Il est possible de les éditer: Menu Folio / Renommer.

Ordre	Ancien: Numéro - Nom	Numéro	Nom	Dessiné par	Vérifié par	Approuvé par
01	01 - Folio 1	01	Folio 1	Pascal_Folio 1	Pierre Folio 1	Paul Folio 1
02	02 - Folio 2	02	Folio 2	Pascal_Folio 2	Pierre Folio 2	Paul Folio 2
03	03 - Folio 3	03	Folio 3	Pascal_Folio 3	Pierre Folio 3	Paul Folio 3

Dialogue Renommer les folios: Colonne Dessiner par / Vérifier par / Approuver par

Un menu contextuel permet de copier rapidement les informations sur tous les folios.

Ordre	Ancien: Numéro - Nom	Numéro	Nom	Dessiné par	Vérifié par	Approuvé par
01	00 - PAGE DE GARDE	00	PAGE DE GARDE	Fabian	Pascal	Thierry
02	01 - OMB_LT4004	01	OMB_LT4004	Fabian	Pascal	Thierry
03	02 - OMB_FT7020A	02	OMB_FT7020A	Fabian		
04	03 - OMB_PY7005A	03	OMB_PY7005A	Fabian		
05	04 - OMB_FD0021	04	OMB_FD0021	Fabian		
06	05 - OMB_S0V1413	05	OMB_S0V1413	Fabian		

Menu Contextuel: Copier sur tous les folios

Il est aussi possible de les insérer dans des textes (Champs: Commande Placer un texte / Champ automatique).

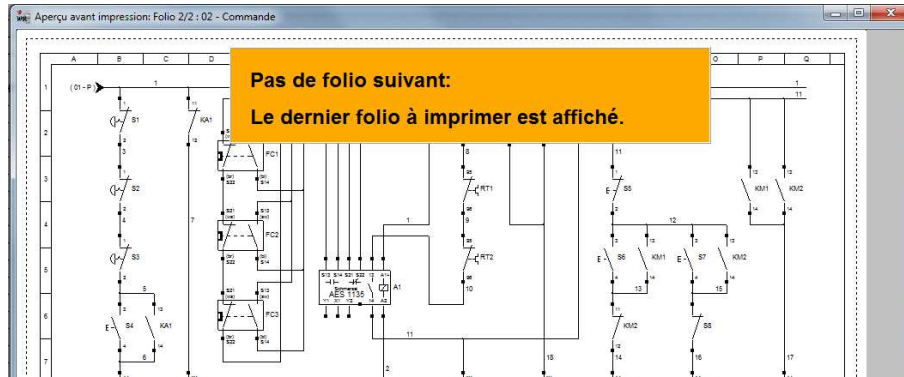
Ces 3 informations se retrouvent également dans la liste des folios (Menu Optimisation / Générer / Liste des folios).

Contenu	Ligne présente	Titre
1 - Numéro	Numéro du folio	20
2 - Nom	Nom du folio	70
3 - Autre	Dessiné par	70
4 - Autre	Vérifié par	70
5 - Autre	Approuvé par	70

Dialogue Générer la liste des folios

WinRelais 2.1 : Amélioration Aperçu avant impression

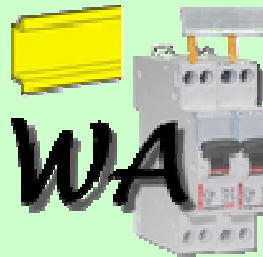
Aperçu avant impression: En cas d'impression de plusieurs folios, une erreur est affichée si le folio demandé est incorrect.



Message d'erreur, folio suivant non valide

WinRelais 2.1 : Autres nouveautés non illustrées

- ◆ Touches Page Précédente / Suivante : Folio Suivant / Précédent



WinArmoire Version 2.1– Dessin de l'armoire

Date de sortie : 28 octobre 2015

WinArmoire 2.1 : Gestion des formats XLS, XLSX, ODS et CSV

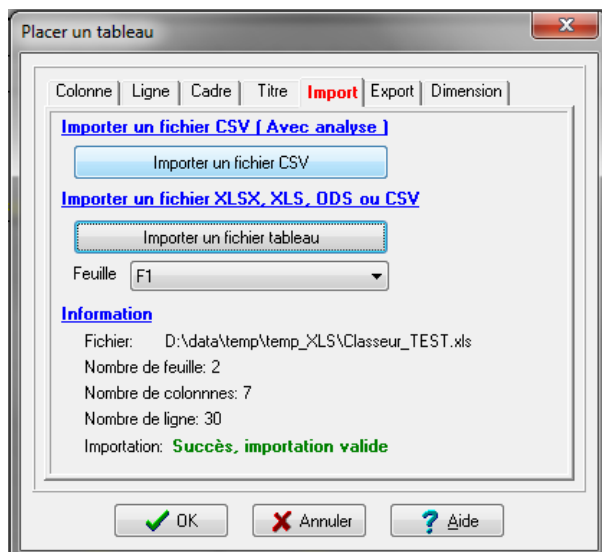
Pour toutes les opérations d'importation et d'exportation (tableaux) les formats XLS, XLSX, ODS et CSV sont maintenant proposés et gérés. De plus, pour le format CSV, des paramètres (codage, séparateur...) sont présents.

Les feuilles (Onglets) des formats XLS, XLSX et ODS sont également gérées & proposées.

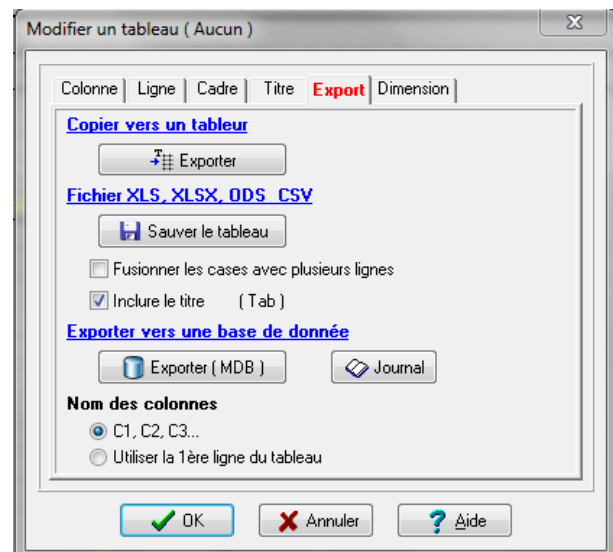
XLS, XLSX
ODS
CSV

Format des fichiers Excel
Open Office Calc, Libre Office
Format texte générique

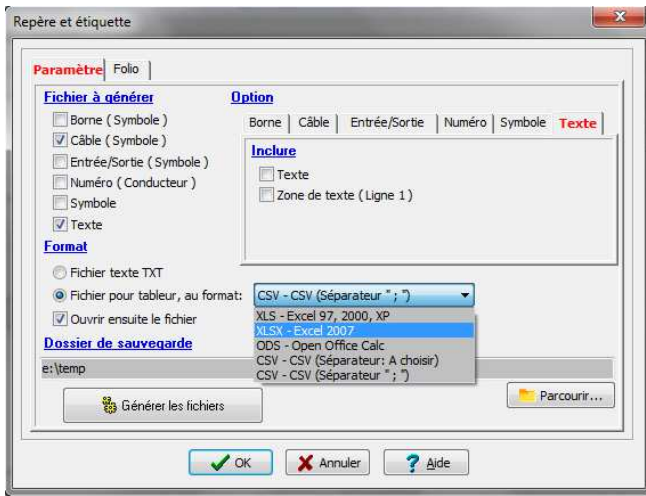
Ces choix se retrouvent donc dans les dialogues suivants:



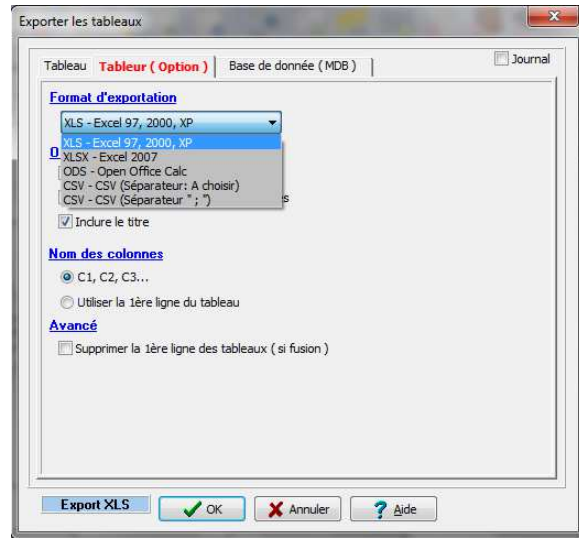
Placer un tableau / Onglet Import



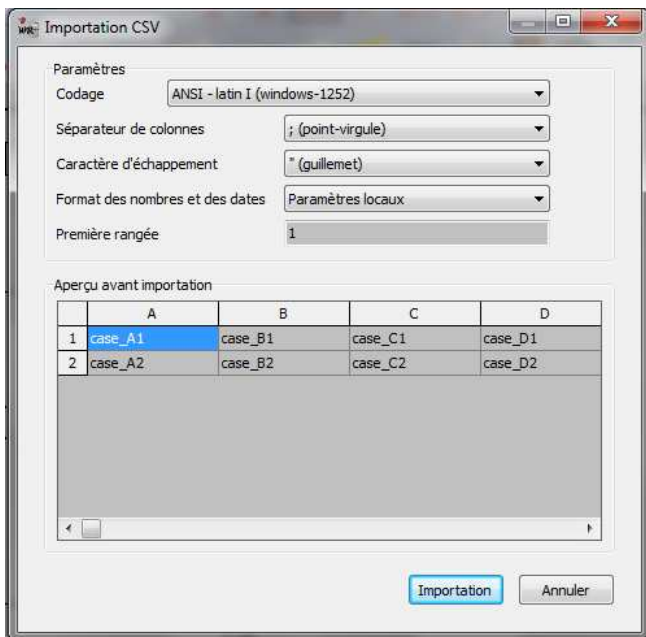
Placer un tableau / Onglet Export



Générer / Repère et étiquette



Exporter les tableaux



Importation CSV / Choix des paramètres & Aperçu



Exportation CSV / Choix des paramètres

De plus, lors de l'importation ou l'exportation de tableaux existants, il est également possible de garder ou pas le formatage des textes (police, style, couleur...).

Titre du tableau	
Exemple (gras, rouge)	Neige, italique
Texte vert souligné	Police Courier bleu
Pascal	12B (4 mm)
8	12B (5 mm)
9.878787	12B (6 mm)
DEFON	SDE78V

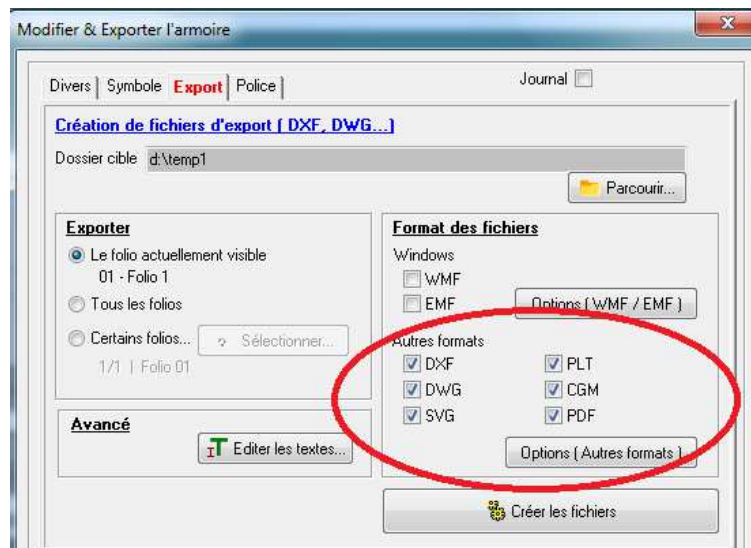
Le tableau dans WinArmoire

	A	B	C
1	Titre du tableau		
2	Exemple (gras, rouge)	Neige, italique	
3	Texte vert souligné	Police Courier bleu	
4	Pascal	12B (4 mm)	
5	8	12B (5 mm)	
6	9.88	12B (6 mm)	
7	DEFON	SDE78V	
8			

Le tableau dans Excel

WinArmoire 2.1 : Exportation aux formats DWG, HPGL, CGM et SVG

En plus du format DXF, de nouveaux formats d'exportations sont maintenant disponibles.



Modifier & Exporter le schéma / Les formats d'exports

WinArmoire 2.1 : Affichage des 3 derniers fichiers en fond de fenêtre

Les 3 derniers fichiers sont affichés (comme en bas du menu Fichier), mais en entier. Un clic suffit pour ouvrir le fichier de son choix.

Derniers fichiers:

C:\Users\Public\Documents\Elec-CAO\wa-armoire\Exemple WinArmoire 02 - Coffret Automate.wavu

C:\Users\Public\Documents\Elec-CAO\wa-armoire\Armoire_source.wavu

C:\Users\Public\Documents\Elec-CAO\wa-armoire\Armoire 0.wavu

Les 3 derniers fichiers ouverts

WinArmoire 2.1 : Folio, Copier à partir de

Folio / Copier à partir de : Permet de copier un folio depuis un autre schéma.

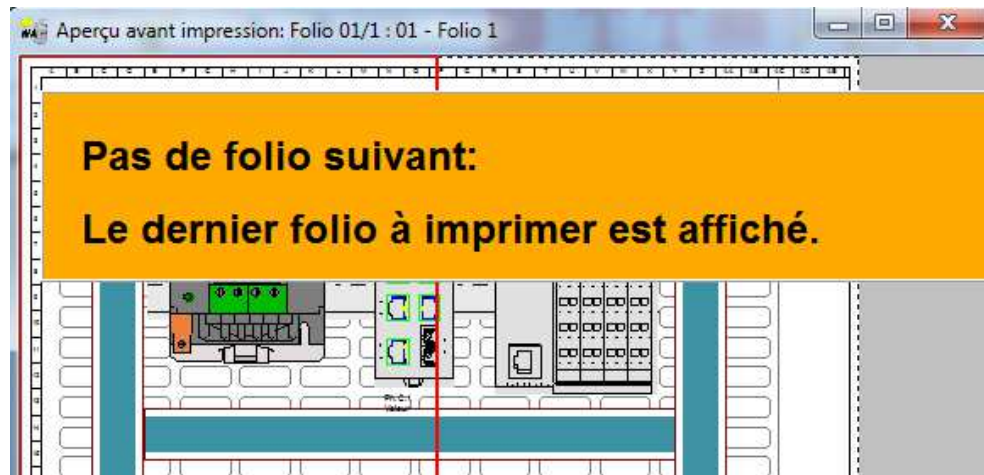
Différentes options sont maintenant proposées.



Les choix lors de la copie

WinArmoire 2.1 : Aperçu avant impression

Aperçu avant impression: En cas d'impression de plusieurs folios, une erreur est affichée si le folio demandé est incorrect.



Message d'erreur, folio suivant non valide

WinArmoire 2.1 : Autres nouveautés

- ◆ Touches Page Précédente / Suivante : Folio Suivant / Précédent

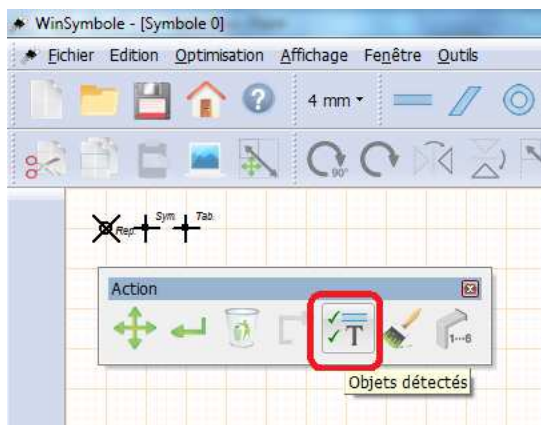


WinSymbole Version 2.1 – Création & Edition de symbole

Date de sortie : 28 octobre 2015

WinSymbole 2.1 : Détection des objets

Afin de mieux manipuler les symboles complexes, il est maintenant possible de choisir les objets détectés, sous la souris (Commandes Déplacer / Modifier / Supprimer un objet)

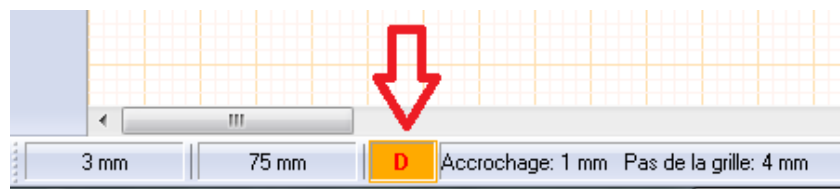


Bouton Objets détecté



Dialogue objets détectés

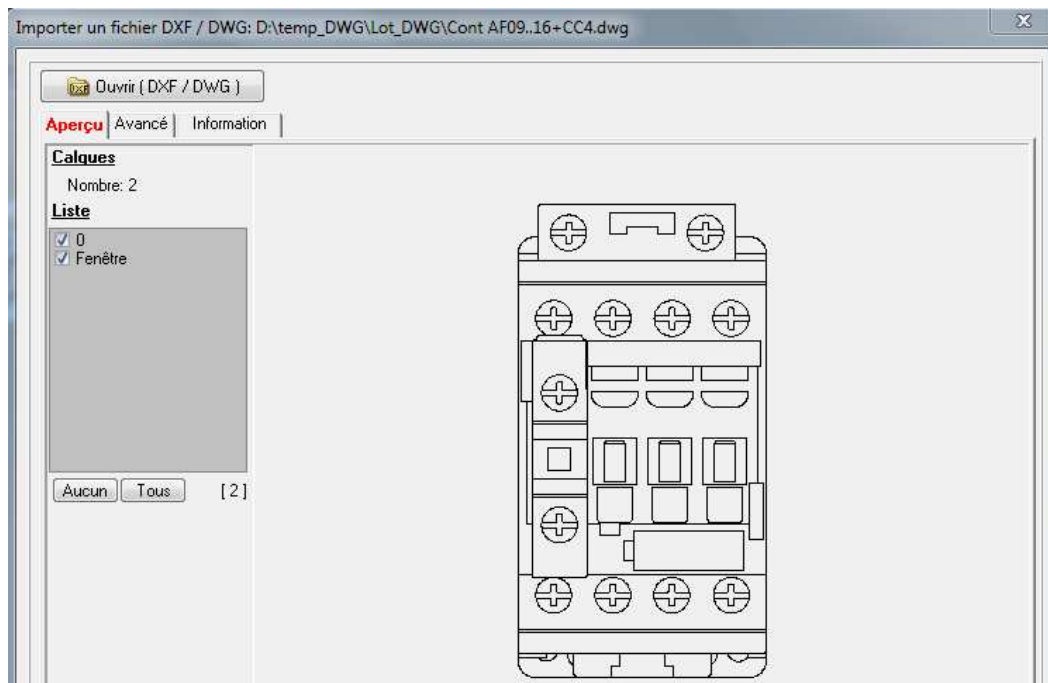
et, sur la palette Information, en bas de l'écran, un " D " sur fond orange signale alors que tous les objets ne sont pas détectés.



Palette Information, D = Détection limitée active

WinSymbole 2.1 : Importation DWG disponible

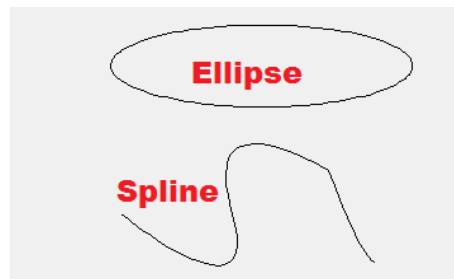
En plus du format DXF, le format DWG peut maintenant être directement importé.



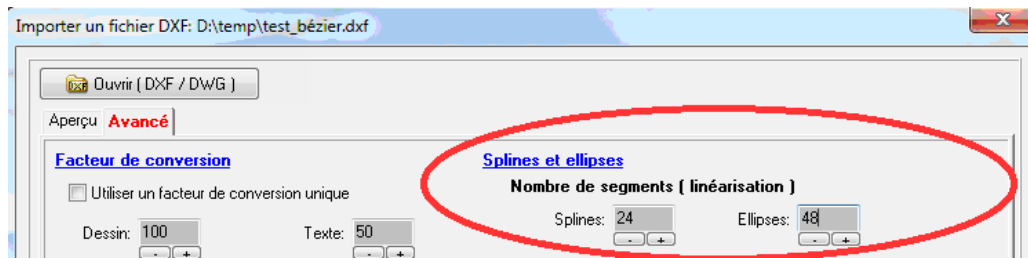
Importation d'une vue armoire au format DWG

WinSymbole 2.1 : Importation DXF / DWG : Splines et ellipses

Les splines (courbes) sont maintenant importées, et linéariser (Transformer en segment de droites (objet contour)).



De plus, il est possible de définir la qualité de cette linéarisation (Pour optimiser la qualité graphique du symbole et/ou limiter le nombre de contours créés par cette linéarisation)



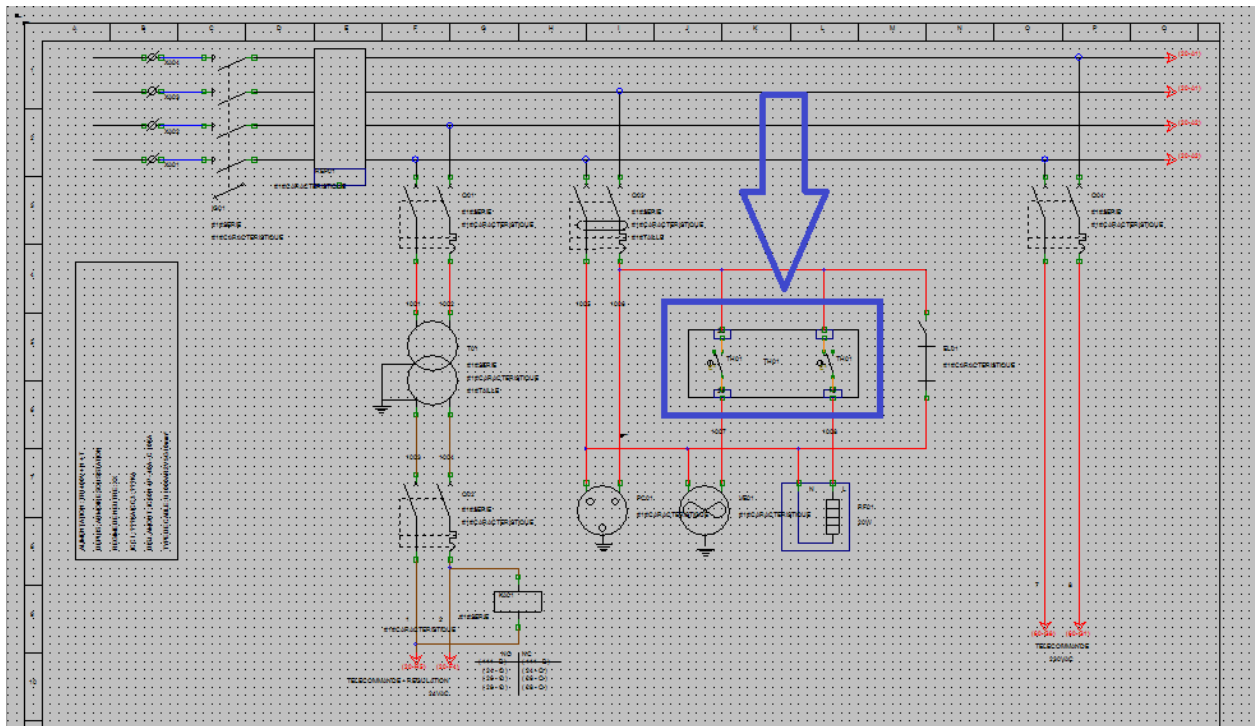
Dialogue Importer un fichier DFX / Splines et ellipses

WinSymbole 2.1 : Importation DXF / DWG : Délimiter un nouveau symbole (Version Expert uniquement)

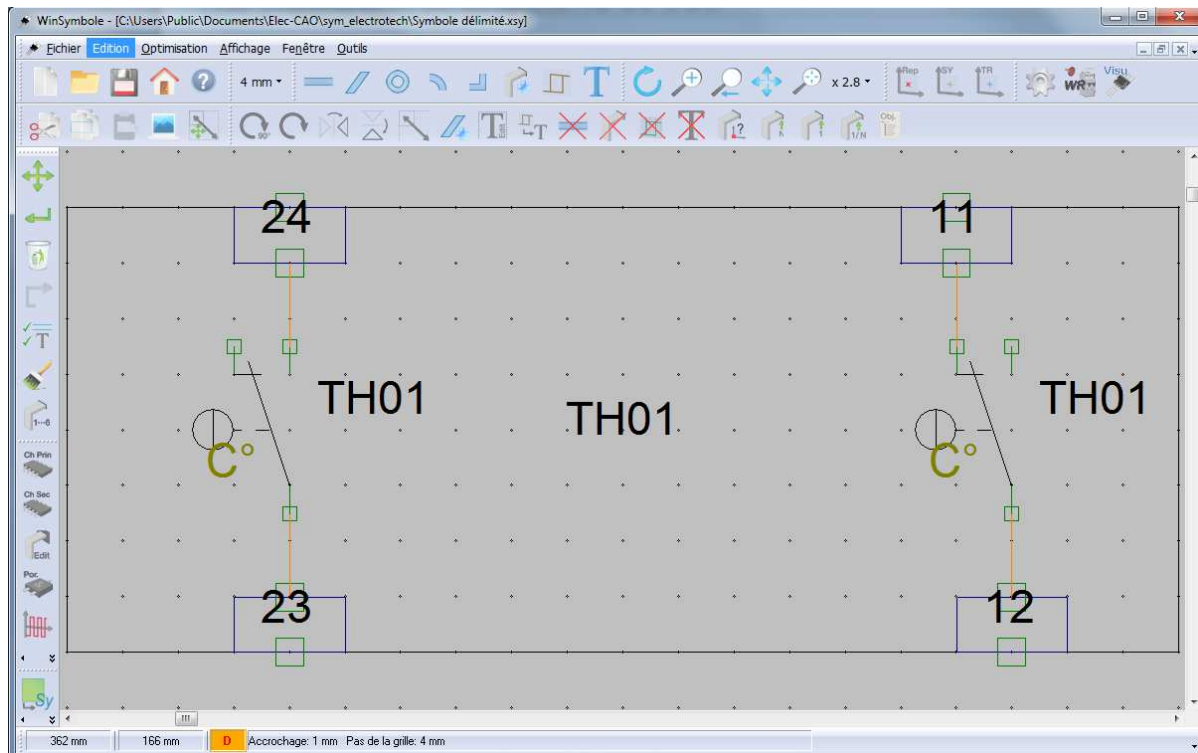
Pour récupérer un unique symbole, à partir d'un schéma DXF importé, la seule solution était de " supprimer le reste ", soit en amont dans le DXF, soit dans WinSymbole, après importation. Pas très rapide donc.

Il est maintenant possible de délimiter un bloc, et d'en faire immédiatement un nouveau symbole.

Ce nouveau symbole est ensuite ouvert dans une nouvelle fenêtre, pour finalisation.



Un schéma (fichier DXF) juste après importation. Le symbole encadré va être extrait.

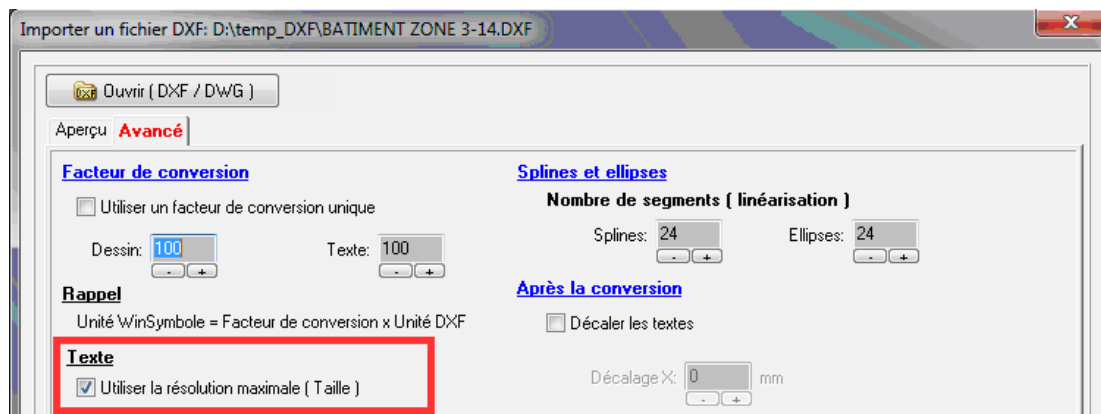


Le symbole est ouvert dans une nouvelle fenêtre

WinSymbole 2.1 : Importation DXF / DWG : Taille des textes

Nouveau choix : Utiliser la résolution maximale (Taille) : Les proportions entre les différents textes sont alors préservées.

Cette option permet de s'adapter aux différentes versions du format DXF.



Texte: Utiliser la résolution maximale (Taille)

WinSymbole 2.1 : Importation DXF / DWG : Calques

Conversion par lot : Nouvelle option : Gérer les calques identiquement. Tous les DXF à convertir utilisent alors les calques définis pour le fichier DXF actuellement actif (Onglet Aperçu). Il est donc possible de supprimer un calque (nommé par exemple HIDDEN) sur tous les fichiers DXF lors de la conversion.

Conversion par lot

Abréviation

- Symbole Vue armoire
 Gérer les calques identiquement

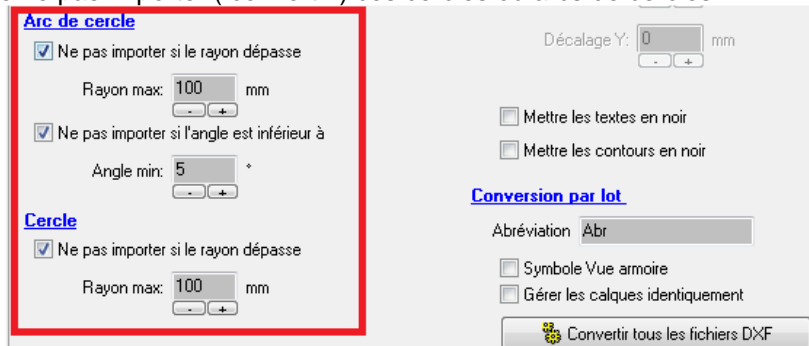


Gérer les calques identiquement

WinSymbole 2.1 : Importation DXF / DWG : Cercles & Arcs de cercles

Certains fichiers DXF sont " pollués " par des cercles et/ou des arcs de cercles trop grands et/ou inutiles.

Il est maintenant possible de ne pas importer (convertir) ces cercles ou arcs de cercles.



Arc de cercle

Ne pas importer si le rayon dépasse
Rayon max: mm

Ne pas importer si l'angle est inférieur à
Angle min: °

Cercle

Ne pas importer si le rayon dépasse
Rayon max: mm

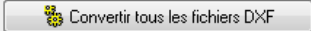
Décalage Y: mm

Mettre les textes en noir
 Mettre les contours en noir

Conversion par lot

Abréviation

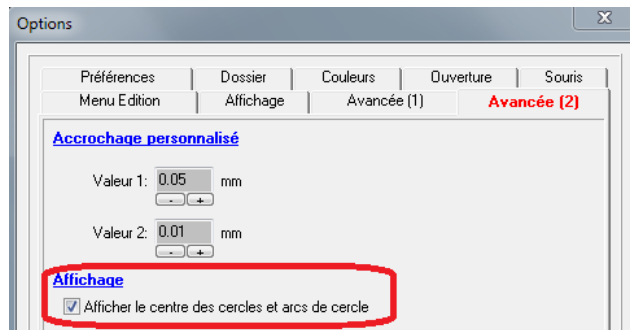
Symbole Vue armoire
 Gérer les calques identiquement



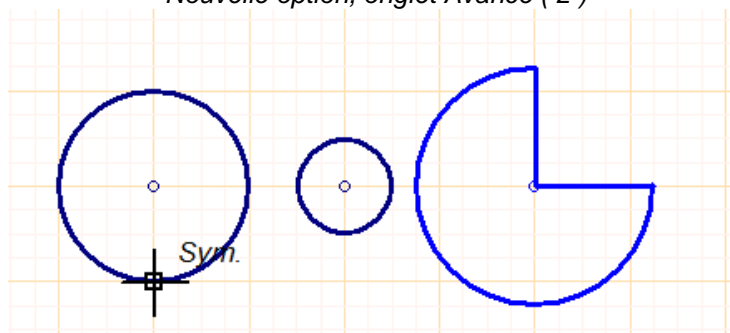
WinSymbole: Importation DXF : Ne pas importer, cercles / Arcs de cercles

WinSymbole 2.1 : Affichage du centre des cercles et des arcs de cercle

Cette nouvelle option permet de voir le centre du cercle, ou de l'arc. Il devient donc possible de déplacer, modifier et supprimer le cercle ou l'arc par ce centre.



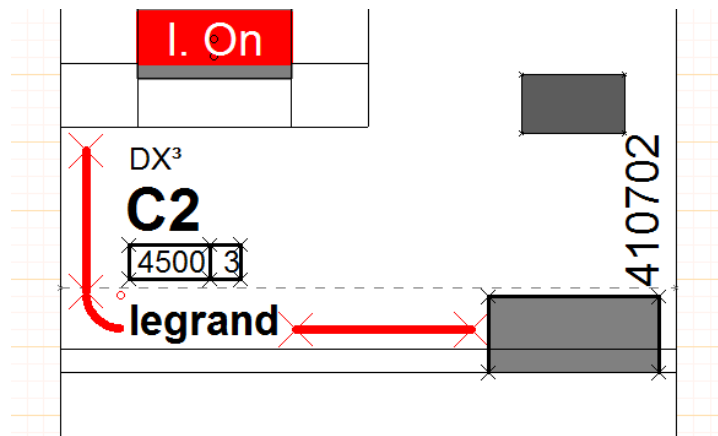
Nouvelle option, onglet Avancé (2)



Visualisation du centre des cercles

WinSymbole 2.1 : Affichage des extrémités des contours

Une nouvelle option (Option / Onglet Avancé (2)) permet de mieux visualiser les 2 extrémités des contours.



Une croix à chaque extrémité pour les contours

WinSymbole 2.1 : Affichage des 3 derniers fichiers en fond de fenêtre

Les 3 derniers fichiers sont affichés (comme en bas du menu Fichier), mais en entier. Un clic suffit pour ouvrir le fichier de son choix.

Derniers fichiers:

C:\Users\Public\Documents\Elec-CAO\sym_electrotech\Actionneur et verrouillage\Verrouillage mécanique haut.xsy

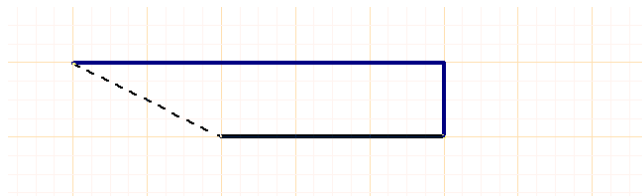
D:\temp_DWG>Contacteur\cont ek370..550..1000+cal16-11a 4p.xsy

D:\temp_DWG>Contacteur\cont al26+ca5.xsy

Les 3 derniers fichiers ouverts

WinSymbole 2.1 : Autres nouveautés

- ◆ Placer un contour fermé: Guide en pointillé lors du tracé



Guide en pointillé



WinRelaisBase Version 2.1 – Gestion de la base de donnée des produits

Date de sortie : 28 octobre 2015

WinRelaisBase 2.1 : Autres

Corrections de bugs mineurs



WinRelaisExpert Version 2.1

Macro langage & Importation DXF / DWG de schéma

Date de sortie : 28 octobre 2015

- **Rôle de WinRelaisExpert**

Ce programme permet de:

- D'exécuter des macros, pour générer des schémas, à partir de modèles, d'autres schémas...
Il est possible d'ajouter des folios, de supprimer des symboles...
Il permet donc une automatisation, une génération automatique de schéma de même type.
- D'importer des fichiers DXF ou DWG pour les transformer en schéma.

- **Structure des macros**

Les macros sont à faire dans un fichier Excel ou Libre Office.

(Les extension autorisées sont : XLSX, XLSM, XLTX, XLTM, XLS, XLT, ODS, ODT, CSV)

Puis ce fichier est ouvert par WinRelaisExpert: Commande Ouvrir.

	A	B	C	D
1	// Commentaire			
2	OUVRIR_FICHIER	d:\temp_XLS_Expert\Page de garde.xrs		
3	Generer_Schema_Type_A	d:\temp_XLS_Expert\WR.xls	WR	A2
4	SAUVER_FICHIER_SOUS	test - final.xrs		
5	EXECUTER_WINRELAIS			

WinRelaisExpert, avec le fichier Macro.xls ouvert

Colonne A : Les macros, 1 macro par ligne,

Autres colonnes : Les paramètres de la macro, 1 paramètre par colonne.

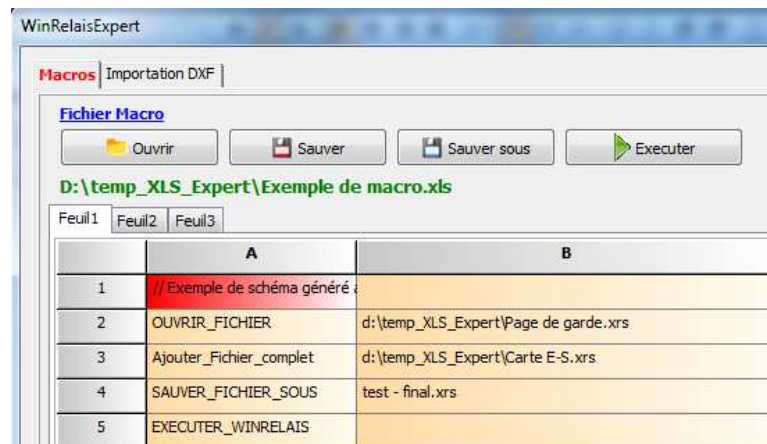
Il est possible de modifier le tableau dans WRE, de le sauver, ou Sauver sous.

Exécuter : Lance l'exécution. Un journal détaillé est généré. Les erreurs y sont présentes.

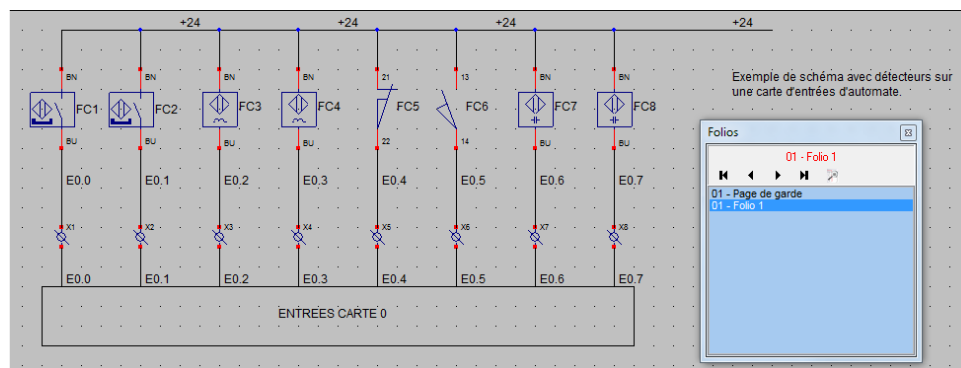
Exemple 1, sur l'image ci dessus:

- Ligne 1 : Commentaire libre
- Ligne 2: Ouvre le fichier Page de garde.xrs
- Ligne 3: Génère un schéma de type A (loop diagram)
- Ligne 4: Sauve le schéma généré sous le nom test - final.xrs
- Ligne 5: Exécute WinRelais, qui ouvre donc le schéma généré.

Exemple 2



- Ligne 1 : Commentaire
- Ligne 2 : Ouvre le fichier Page de garde.xrs
- Ligne 3 : Ajoute le fichier complet (tous les folios) Carte E-S
- Ligne 4 : Sauve le tout sous test - final.xrs
- Ligne 5 : Exécute WinRelais et affiche le schéma généré: 2 folios donc: Page de garde + carte E-S



• **Liste des macros**

Voir la documentation spécifique: Aide WinRelaisExpert 02 - Liste des macros.pdf et / ou le fichier d'aide de WinRelaisExpert.

• **Réalisation de schéma de boucles**

Voir la documentation spécifique: Aide WinRelaisExpert 03 - Procédure pour la génération de schéma.pdf

- **Limitations actuelles (macros)**

- Un seul schéma est généré par fichier macro.
- Pas de structure de type itérative : boucle / repeat until / for i := 0 to ...

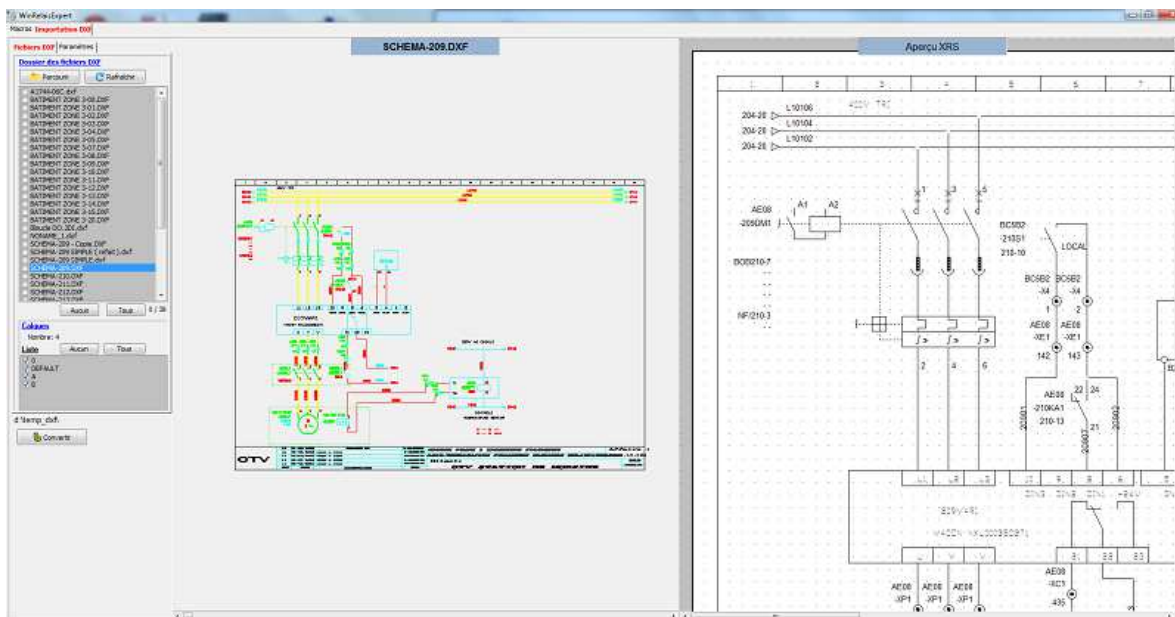
- **Importation DXF / DWG**

WinRelaisExpert permet également de convertir des fichiers DXF / DWG en schéma.

La conversion se déroule graphiquement (les objets générés sont des dessins [Ligne, cercle...]).

Il est possible de sélectionner les calques, de fusionner plusieurs DXF / DWG pour en faire un seul schéma.

Un aperçu avant conversion aide à valider les paramètres de conversion.



WinRelaisExpert : Le fichier DXF à gauche, l'aperçu XRS à droite