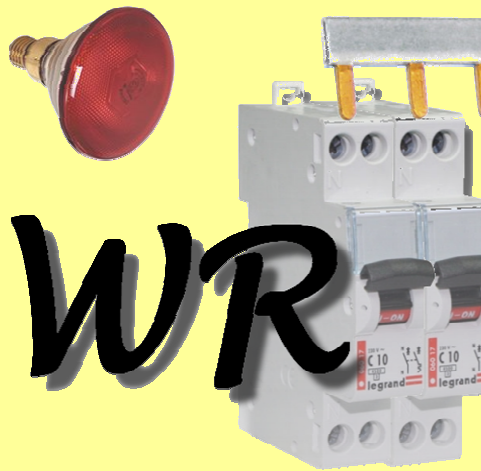


Logiciel WinRELAIS - Evolution du logiciel

Historique des nouveautés

Note 1: *WinRelais* est le successeur de XRelais ^{TM-Micrelec SA}

Note 2: Site officiel: Versions de démonstration et documentation: www.typonrelais.com



Historique & Nouveautés :

WinRelais : Version 1.1

Date de sortie : 15 octobre 2011

Editeur : Ingerea

Auteur : M EYNARD Pascal

Rappel: *WinRelais* est le successeur de XRelais ^{TM-Micrelec SA}

Logiciels WinRelais / WinSymbole / WinRelaisBase

Fichier : WinRelais - Historique du logiciel - Version 1.1.doc

Auteur M EYNARD Pascal / Mail : Voir www.typonrelais.com, page contact

Société **INGEREA**, 88 avenue des Ternes, 75017 PARIS / Tél : 01 47 51 93 55

Email : produits@ingerea.com / Site : www.ingerea.com / Fax : 01 47 33 54 47

page 2 / 25

INGEREA



WinRelais 1.1 : Exportation DXF

Cette fonction est très fortement améliorée: Meilleur rendu & plus d'options.

Liste des options:

Qualité: **Mode filaire ou amélioré** (Respect des polices, des contours remplis, des hachures, des épaisseurs de traits...)

Coefficient, pour les textes, les traits, les jonctions

Couleur d'origine des objets ou couleur unique

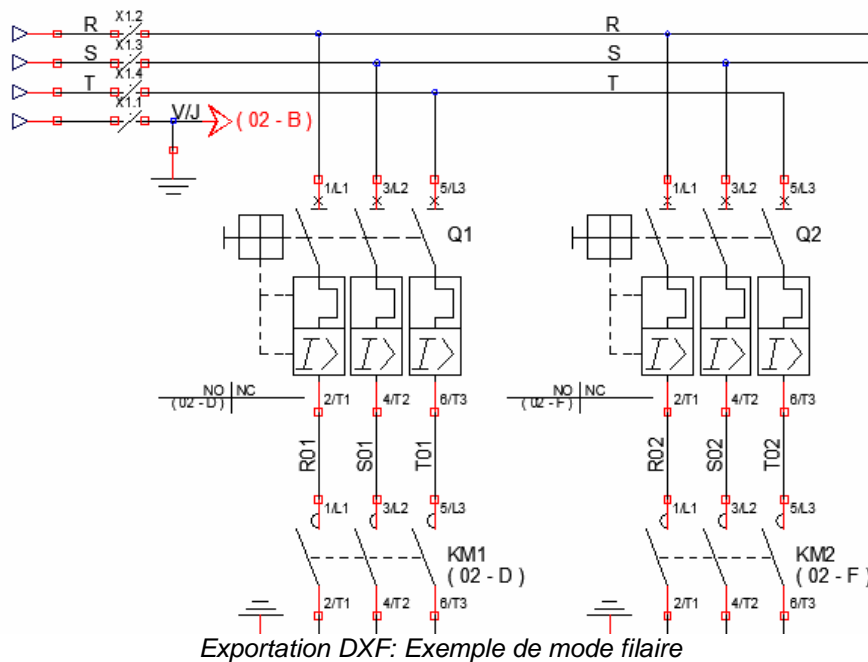
Gestion des calques: Un calque unique, ou un par type d'objet, nom des calques modifiables.

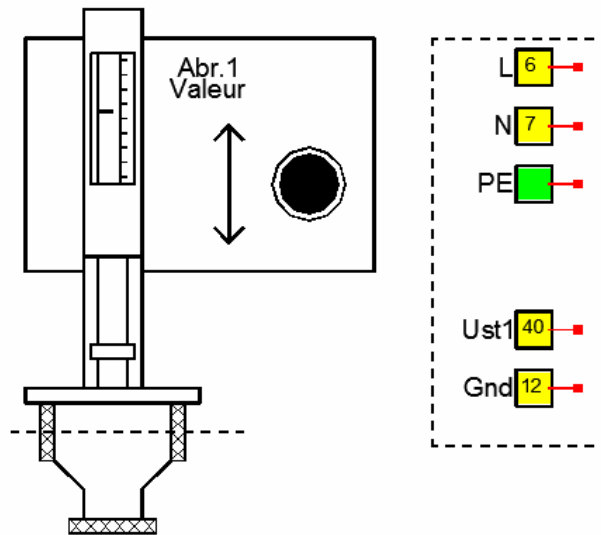
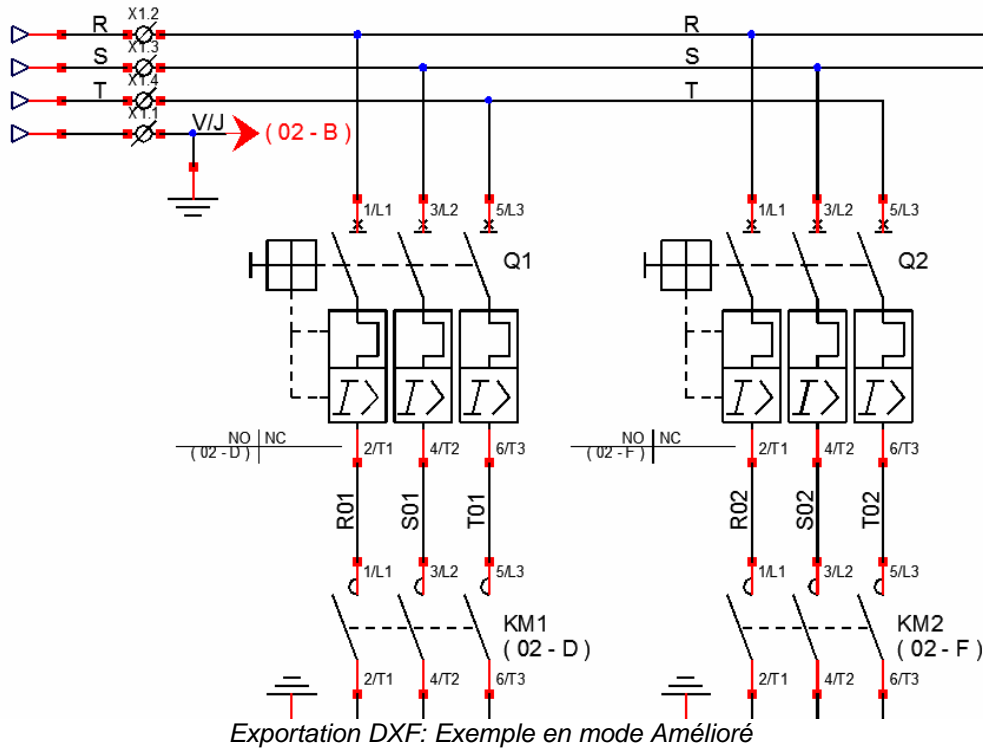
Objets groupés ou non (entité Block)

Composition du nom des fichiers des DXF générés / Inclusion cadre repère et cartouche

Présence (Liaison) **des images** dans le DXF généré.

(Voir le détails des options en images, plus bas.)





Paramètre | Calque | Avancé (1) | Avancé (2)

Qualité

Mode Filaire

Mode Amélioré

Coefficient

Multiplier la taille par

Texte: 0.65

Trait: 1

Jonction: 1

Post Traitement

Ouvrir le 1er fichier DXF généré

Couleur

Utiliser

Les couleurs d'origine des objets

Une couleur unique pour tous les objets

Image

Copier les images dans le dossier cible

Lien des images

Ne rien modifier (Chemin absolu actuel)

Supprimer les liens (Aucun chemin)

Modifier: Chemin absolu du dossier cible

Exportation DXF: Option, onglet **Paramètre**

Paramètre | **Calque** | Avancé (1) | Avancé (2)

Nom des calques

Utiliser

Le numéro du folio

Le nom du folio

Un nom unique Calque

Un nom par type d'objet

Electrique		Autre		Symbole	
Fil	Fil	Texte	Texte	Contour	Symbole
Jonction	Jonction	Zone de texte	Contour fermé	Contour fermé	Contour fermé
Renvoi de F.	Renvoi de folio	Dessin Dst	Dessin Dst	Arc	Arc
Numéro	Numéro	Dessin Dat	Dessin Dat	Broche	Broche
Câble	Câble	Image	Image	Mini dessin	Mini-Dessin
Ent.de câble	Entrée de câble	Tableau	Tableau	Texte	Texte
		Bornier	Bornier	Champs	Champ
		Cadre repère	Cadre repère	Ref. croisé	Réf. croisée
		Cartouche	Cartouche		

Exportation DXF: Option, onglet **Calque**

Paramètre	Calque	Avancé (1)	Avancé (2)
-----------	--------	---------------------	--------------

<p><u>Texte [Style]</u></p> <p>Respecter</p> <p><input checked="" type="checkbox"/> La police</p> <p><input checked="" type="checkbox"/> Le style</p> <p><input checked="" type="checkbox"/> La couleur</p> <p><input checked="" type="checkbox"/> L'angle</p>	<p><u>Texte [Soulignement]</u></p> <p>Texte et zone de texte (Entité TEXT)</p> <p><input type="radio"/> Ne pas souligner</p> <p><input checked="" type="radio"/> Utiliser le code de contrôle %%u</p> <p><input type="radio"/> Dessiner un trait (LINE)</p> <p>Autres textes (Entité MTEXT)</p> <p><input type="radio"/> Ne pas souligner</p> <p><input checked="" type="radio"/> Utiliser le code de contrôle \L</p> <p><input type="radio"/> Dessiner un trait (LINE)</p> <p><u>Texte [Barre dessus]</u></p> <p>Nom des broches (Entité MTEXT)</p> <p><input type="radio"/> Ne pas barrer dessus</p> <p><input checked="" type="radio"/> Utiliser le code de contrôle \O</p> <p><input type="radio"/> Dessiner un trait (LINE)</p>
---	--

Exportation DXF: Option, **Avancé (1)**

Paramètre	Calque	Avancé (1)	Avancé (2)
-----------	--------	--------------	---------------------

<p><u>Fichier DXF</u></p> <p>Composition du nom</p> <p><input checked="" type="radio"/> Nom du schéma + "Folio " + Numéro du folio</p> <p><input type="radio"/> "Folio " + Numéro du folio</p> <p><input type="radio"/> Numéro + Nom du folio</p> <p><input type="radio"/> Numéro du folio</p> <p><input type="radio"/> Nom du folio</p> <p>Format</p> <p><input checked="" type="radio"/> Texte</p> <p><input type="radio"/> Binaire</p>	<p><u>Cadre repère et cartouche</u></p> <p>Inclure</p> <p><input type="checkbox"/> Le cadre repère</p> <p><input type="checkbox"/> Le cartouche</p> <p><u>Broche</u></p> <p>Inclure</p> <p><input checked="" type="checkbox"/> Le carré</p>	<p><u>Groupe d'objet</u></p> <p>Regrouper les objets par</p> <p>Symbole</p> <p><input type="checkbox"/> Symbole</p> <p>Electrique</p> <p><input type="checkbox"/> Renvoi de F.</p> <p><input type="checkbox"/> Ent. de câble</p> <p>Autres</p> <p><input type="checkbox"/> Dessin Dst</p> <p><input type="checkbox"/> Dessin Dat</p> <p><input type="checkbox"/> Tableau</p> <p><input type="checkbox"/> Bornier</p> <p><input type="checkbox"/> Cadre repère</p> <p><input type="checkbox"/> Cartouche</p>
--	---	---

Exportation DXF: Option, onglet **Avancé (2)**

WinRelais 1.1 : Commande Copier la mise en forme

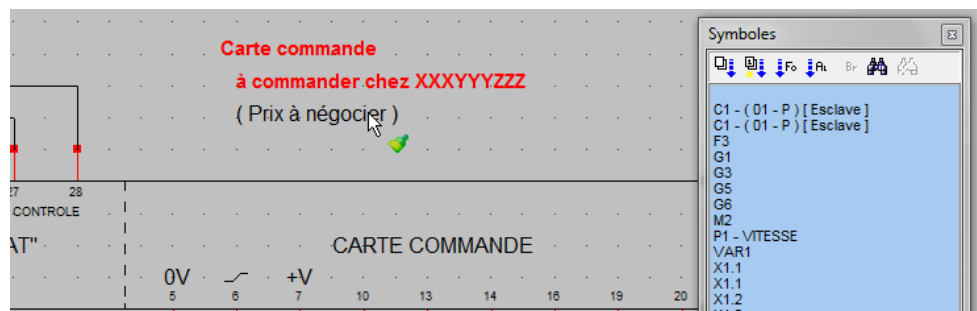
Permet de copier une mise en forme sur un objet modèle, puis de l'appliquer à d'autres objets de même type.

Cette commande se déroule en 3 temps:

- 1 : Désigner un modèle, dont la mise en forme est copiée.
- 2 : Appliquer cette mise en forme sur des objets de même type.
- 3 : Terminer, touche ESC.

Elle permet donc un gain de temps:

Exemple 1 : Pour modifier la mise en forme de 10 textes, il suffit de modifier le 1^{er}, puis de copier la mise en forme sur les 9 autres. C'est plus rapide que de modifier les 10 textes les uns après les autres.



Commande Copier la mise en forme, ici sur un texte.

Exemple 2 : Cette commande fonctionne aussi sur les textes & bordures d'un tableau:

	Valeur	BV-598	
	Série	HGT-89	

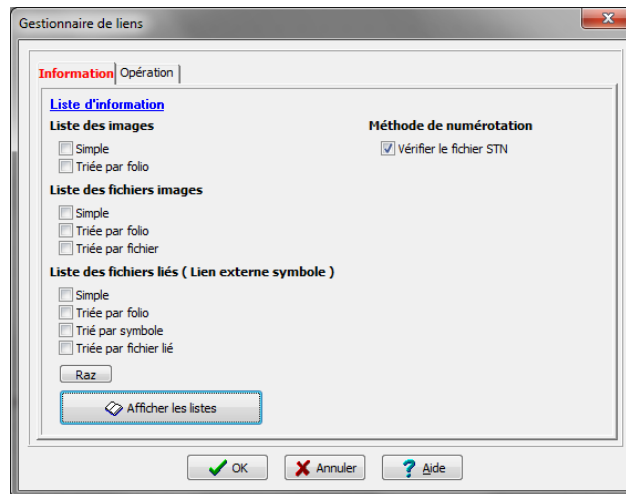
Commande Copier la mise en forme (ici des bordures dans un tableau)

WinRelais 1.1 : Gestionnaire de liens

Les images sont liées au schéma, les symboles peuvent aussi avoir des liens vers des documents.

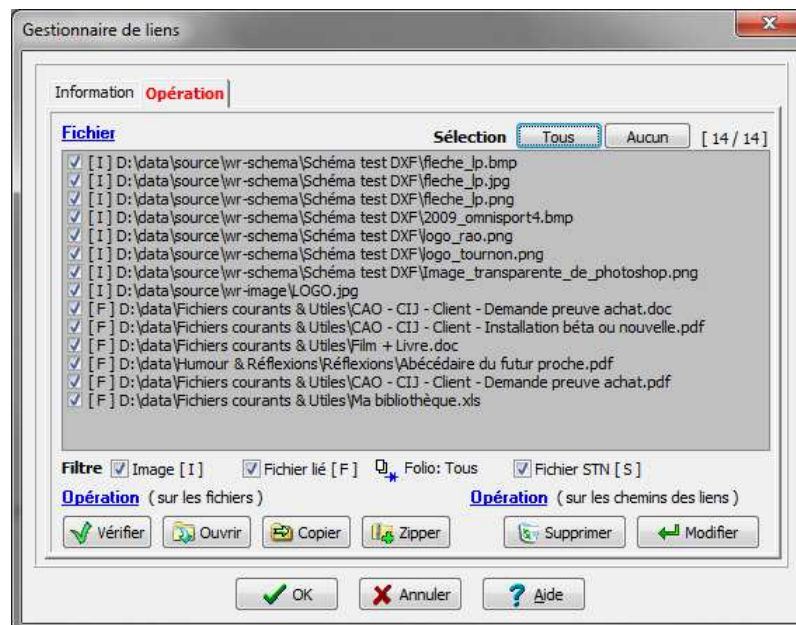
Le nouveau gestionnaire de lien permet donc une gestion collective de ces liens.

Il permet d'afficher, pour information, les listes des liens, triées ou non, par folio, par symboles, par fichiers...



Le gestionnaire de lien, onglet Information

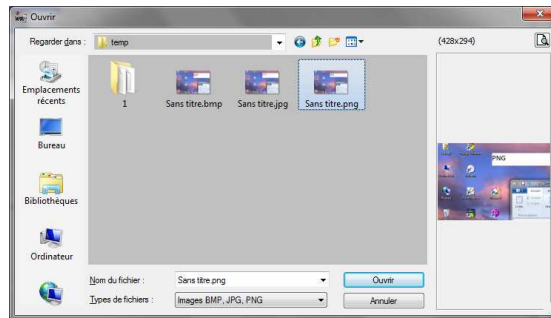
Il permet également de vérifier, ouvrir, copier, compresser les fichiers liés, et/ou de modifier les liens...



Le gestionnaire de lien, onglet Opération

WinRelais 1.1 : Dessin : Gestion des images PNG

Les images au format PNG sont maintenant gérées :

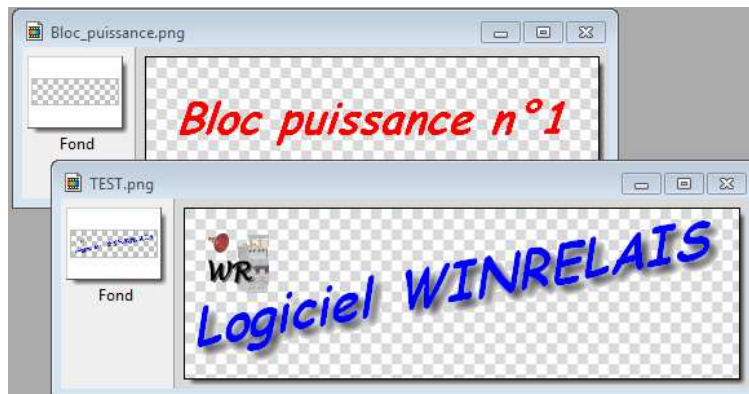


Ouverture d'une image PNG

Les images PNG gèrent la transparence, il est donc possible d'utiliser cette propriété:

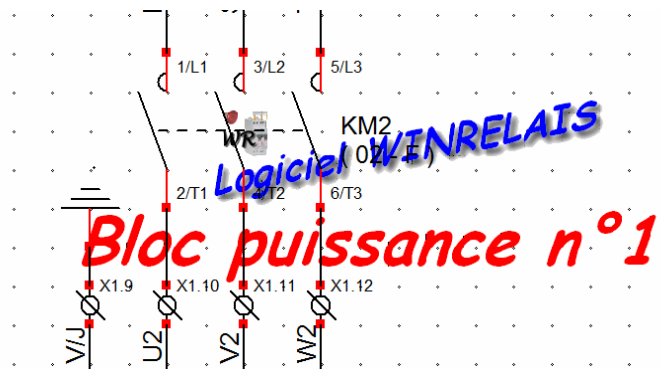
Exemple d'utilisation, en 2 étapes :

1 – Création de 2 textes avec un fond transparent dans un logiciel de dessin (ici Photofiltre TM)



Création de 2 textes avec un fond transparent (Dans Photofiltre Studio)

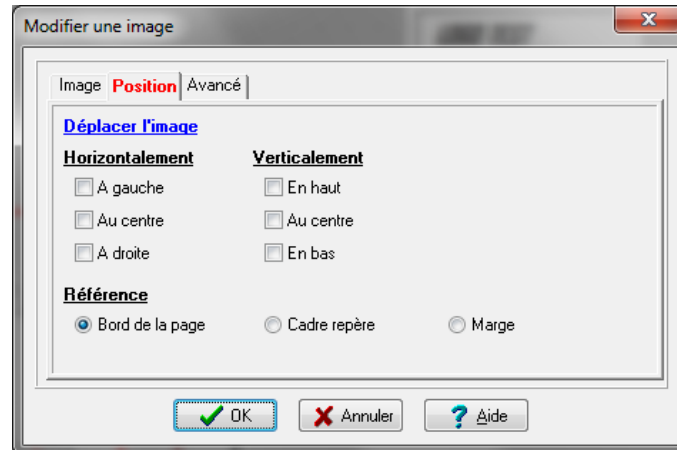
2 – Placement de ces 2 images sur un schéma. La transparence est gérée : le fond est invisible.



Les 2 textes avec leur fond transparent

WinRelais 1.1 : Déplacer une image

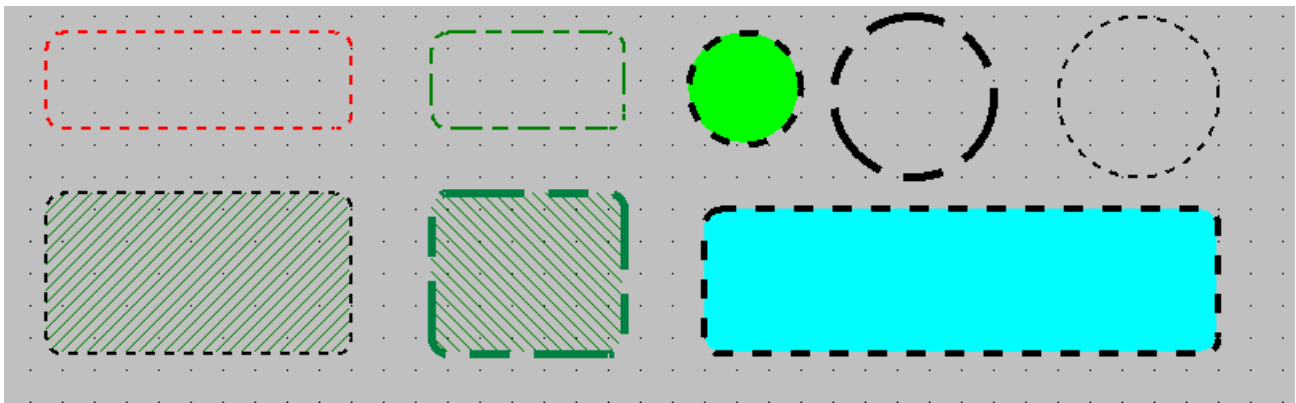
Dialogue Modifier une image: Nouvel onglet Position : Déplacer l'image, en haut, au centre du folio...



Modifier une image: Nouvel onglet Position

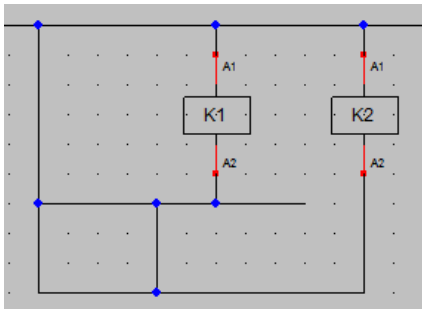
WinRelais 1.1 : Dessin : Trait pointillé & axe pour les rectangles arrondis & les cercles

Les rectangles arrondis & les cercles, en trait pointillé ou axe, peuvent maintenant avoir toutes les épaisseurs (au lieu de obligatoirement 1 pixel auparavant).

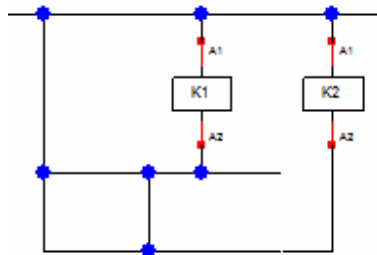


WinRelais 1.1 : Affichage & Impression : Option: Multiplier le diamètre des jonctions par

Un coefficient (Dans les options) entre 0.1 et 3 permet d'augmenter (ou réduire) le diamètre des jonction, à l'écran & à l'impression.



A l'écran



A l'impression

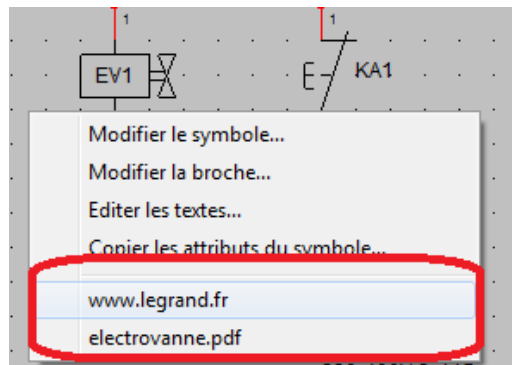
WinRelais 1.1 : Liens Internet / Fichier dans les symboles

Les symboles ont 4 nouveaux champs (2 liens Internet + 2 liens Fichiers) qui permettent de pointer vers des e-catalogues fabricant, ou des fichiers stockés en local (documentation technique, facture...).

Un lien vers la documentation PDF du symbole

Ces liens sont définis à la création du symbole, dans WinSymbole, et sont bien sur éditables dans WinRelais.

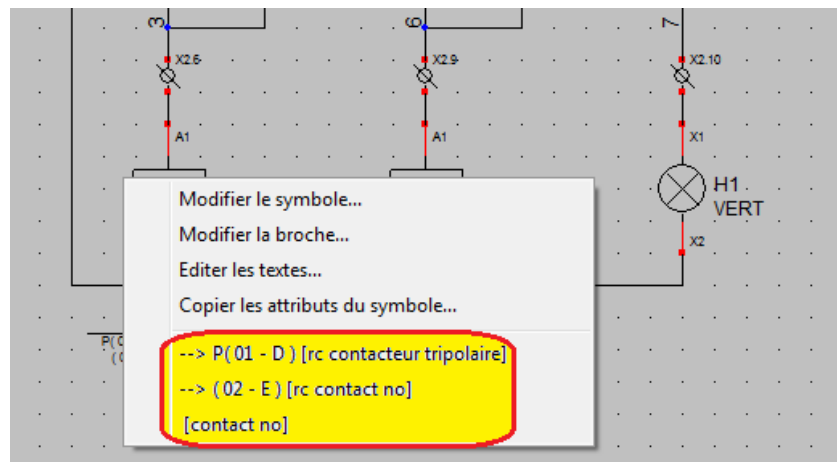
Ils se retrouvent également dans le menu contextuel, Commande Modifier un objet :



De plus, un gestionnaire de lien permet une gestion collective de ses liens.

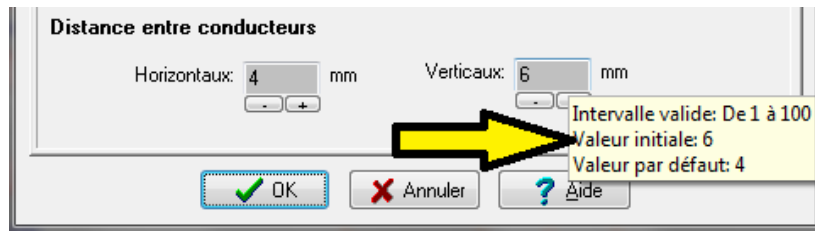
WinRelais 1.1 : Ergonomie : Menu contextuel

Le menu contextuel « Modifier un symbole » permet maintenant d'aller au folio d'un esclave d'un symbole maître..



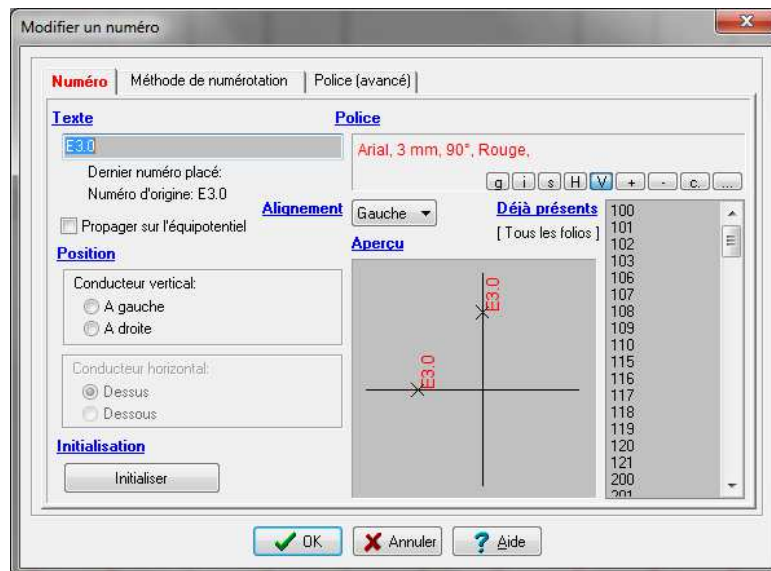
WinRelais 1.1 : Ergonomie : Bulle d'aide

Les contrôles de saisie de nombre affichent maintenant la valeur initiale (à l'ouverture du dialogue), la valeur par défaut et l'intervalle de validité de la valeur à saisir.



WinRelais 1.1 : Numérotation manuelle

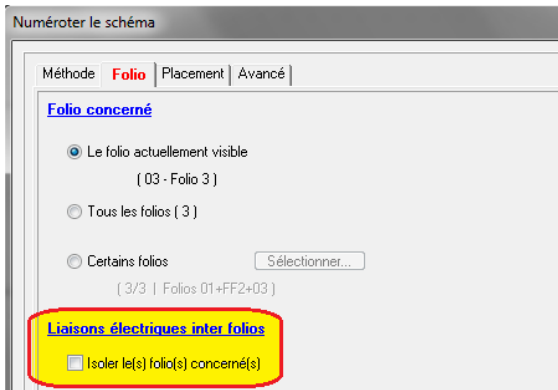
Aperçu du numéro dans le dialogue Modifier un numéro



WinRelais 1.1 : Numérotation automatique

◆ Isolation électrique entre folio:

Lors de la numérotation d'un folio, ou de certains folios, il est possible « d'isoler » électriquement ce(s) folios(s) avant numérotation.



Liaisons électriques inter folios

Isoler le(s) folios(s) concernés :

Oui : Le folio est isolé des autres avant la numérotation automatique. Les renvois de folio sont par exemple ignorés.

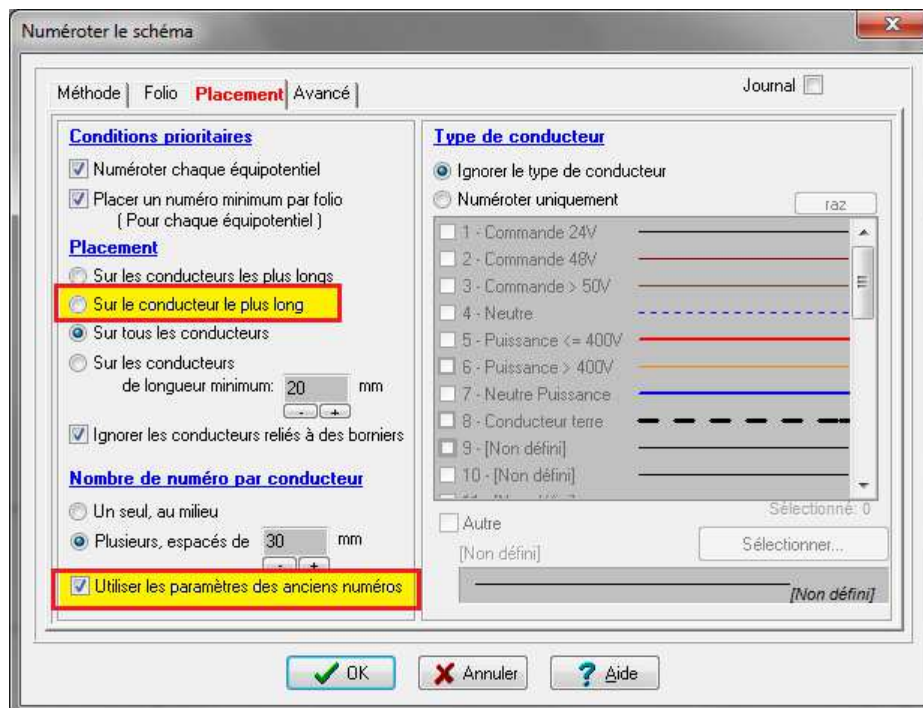
Non : La numérotation de ce(s) folio(s) tient compte de l'ensemble du schéma, des renvois de folios, et des éventuels numéros déjà présents sur les autres folios du schéma (Méthode conseillée)

◆ Placement: Sur le conducteur le plus long

Pour placer un ou des numéros, uniquement sur le conducteur le plus long du potentiel.

◆ Placement: Utiliser les paramètres des anciens numéros

Permet de tenir compte des petites modifications déjà réalisées par l'utilisateur, sur des numéros: Exemple: Un numéro a été légèrement modifié (Position, orientation...) pour des raisons d'esthétique: Le nouveau numéro reprendra alors ces paramètres, ce qui évite donc de refaire les mêmes petits ajustements.

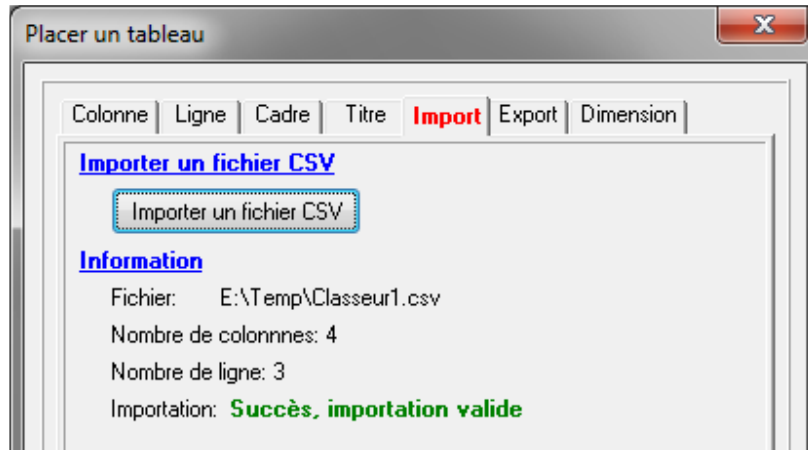


Option " Sur le conducteur le plus long " & " Utiliser les paramètres des anciens numéros "

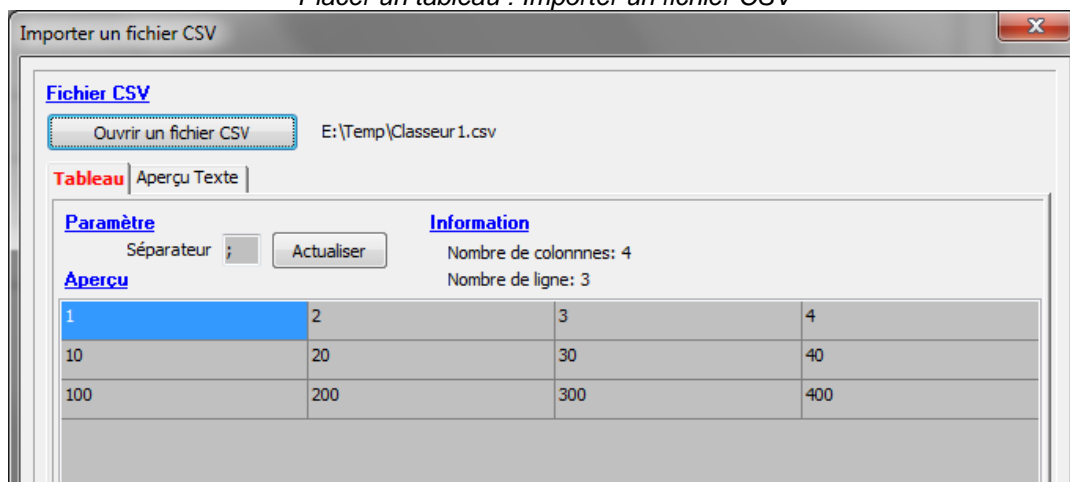
Importation de fichier CSV (Depuis Excel par exemple) : Permet d'importer un fichier CSV, dans un nouveau tableau.

Il est donc possible de récupérer vos informations depuis Excel, ou autre tableau, via un fichier CSV.

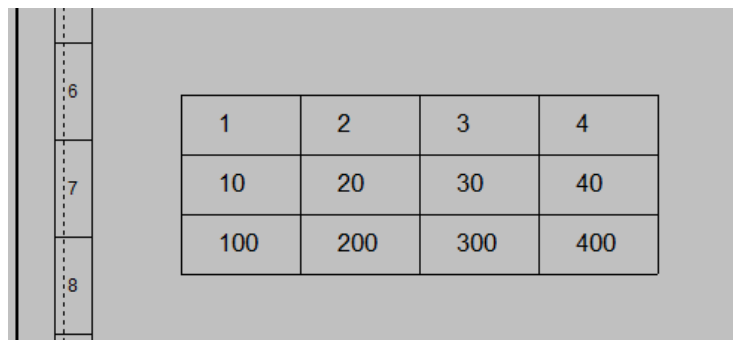
Tous les tableurs gèrent (et génèrent) ce format. Le tableau (fichier) CSV est contrôlé avant importation, et un aperçu est disponible.



Placer un tableau : Importer un fichier CSV

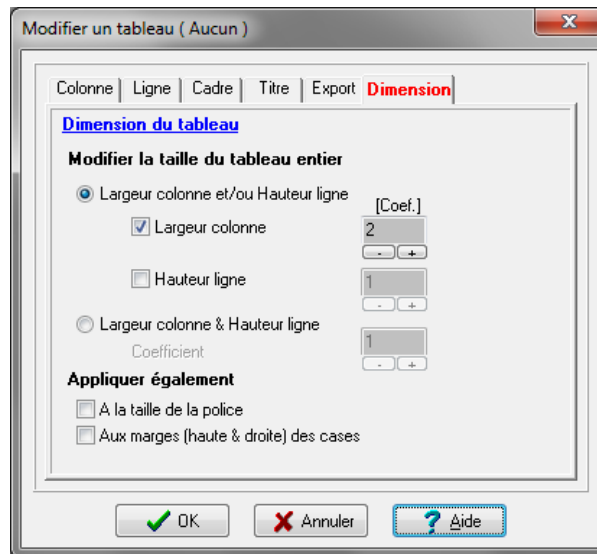


Aperçu du tableau CSV avant importation, pour contrôle



Le tableau (fichier CSV) après importation, placé sur un folio

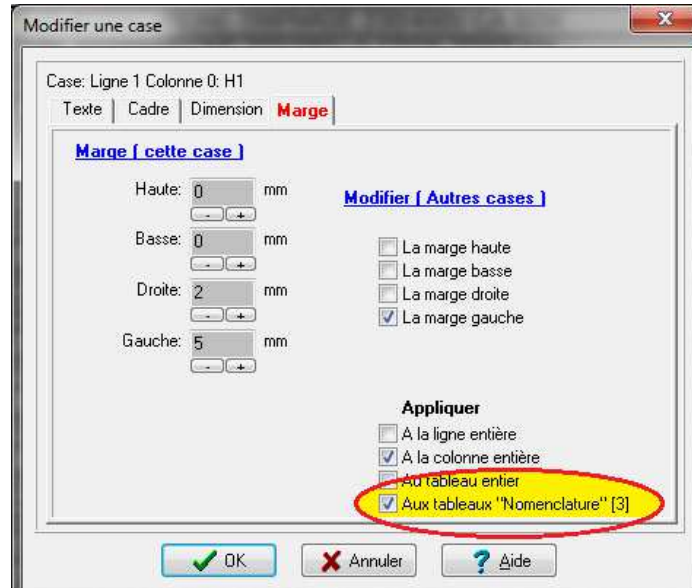
Modification de la taille du tableau entier : Pour réduire/agrandir rapidement un tableau entier :



Nouvel onglet Dimension

Dialogue Modifier une case (Tableau) : **Application des modifications aux tableaux de même type** possible.

Permet donc de modifier plus rapidement tous les tableaux (générés automatiquement) composants une nomenclature par exemple, sans avoir à modifier chaque tableau individuellement donc.



Appliquer la marge gauche à toute la colonne de tous les tableaux de type Nomenclature

WinRelais 1.1 : Bornier

Génération automatique : Extraction des bornes d'un unique bornier, avec intervalle (Exemple : X1, de la borne 4 à 7)

Logiciels WinRelais / WinSymbole / WinRelaisBase

Fichier : WinRelais - Historique du logiciel - Version 1.1.doc

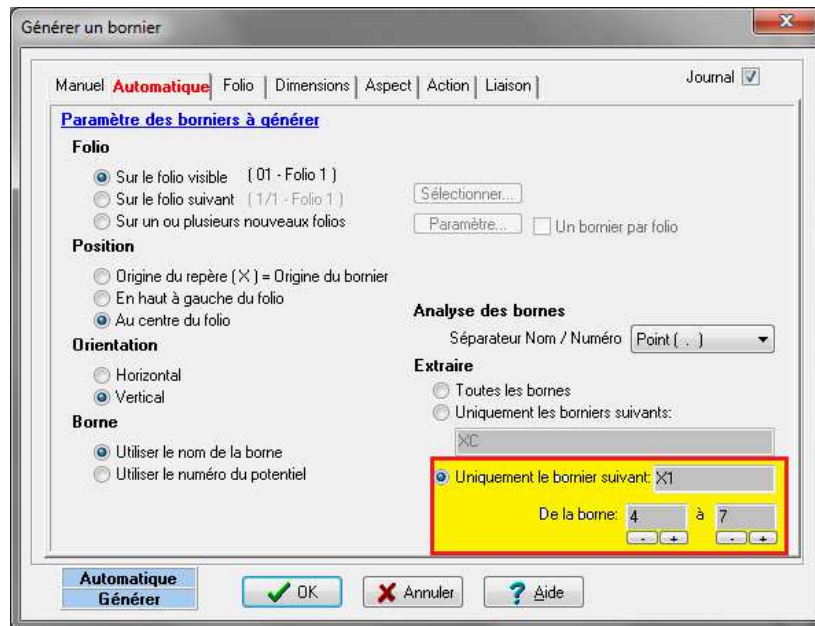
Auteur M EYNARD Pascal / Mail : Voir www.typonrelais.com, page contact

Société **INGEREA**, 88 avenue des Ternes, 75017 PARIS / Tél : 01 47 51 93 55

Email : produits@ingerea.com / Site : www.ingerea.com / Fax : 01 47 33 54 47

page 17 / 25

INGEREA



Générer un bornier, extraire uniquement un bornier, de la borne X à Y

WinRelais 1.1 : Générer la nomenclature: Sauvegarde des réglages

Dialogue Générer la nomenclature: Sauvegarde & Lecture des réglages du dialogue. Ce qui permet de basculer rapidement entre les réglages pour obtenir une liste de produits, ou pour obtenir une liste de symbole.



Onglet Réglage, Dialogue Générer la nomenclature

WinRelais 1.1 : Générer la nomenclature: 3 critères de tri au lieu d'un seul

Dialogue Générer la nomenclature: Il est possible de trier sur un critère 1, puis si besoin, avec un critère 2 ou 3.



3 critères de tri pour la nomenclature

WinRelais 1.1 : Générer le carnet de câbles: Sauvegarde des réglages

Dialogue Générer le carnet de câbles: Sauvegarde & Lecture des réglages du dialogue. Ce qui permet de basculer rapidement entre des réglages prédéfinis.



Onglet Réglage, Dialogue Générer le carnet de câble

WinRelais 1.1 : Générer le carnet de câble: 3 critères de tri au lieu d'un seul

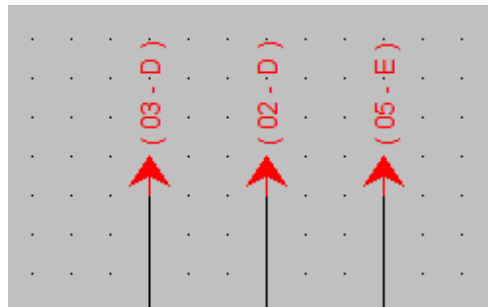
Dialogue Générer le carnet de câble: Il est possible de trier sur un critère 1, puis éventuellement, avec un critère 2 ou 3.



3 critères de tri pour le carnet de câbles

WinRelais 1.1 : Renvoi de folio

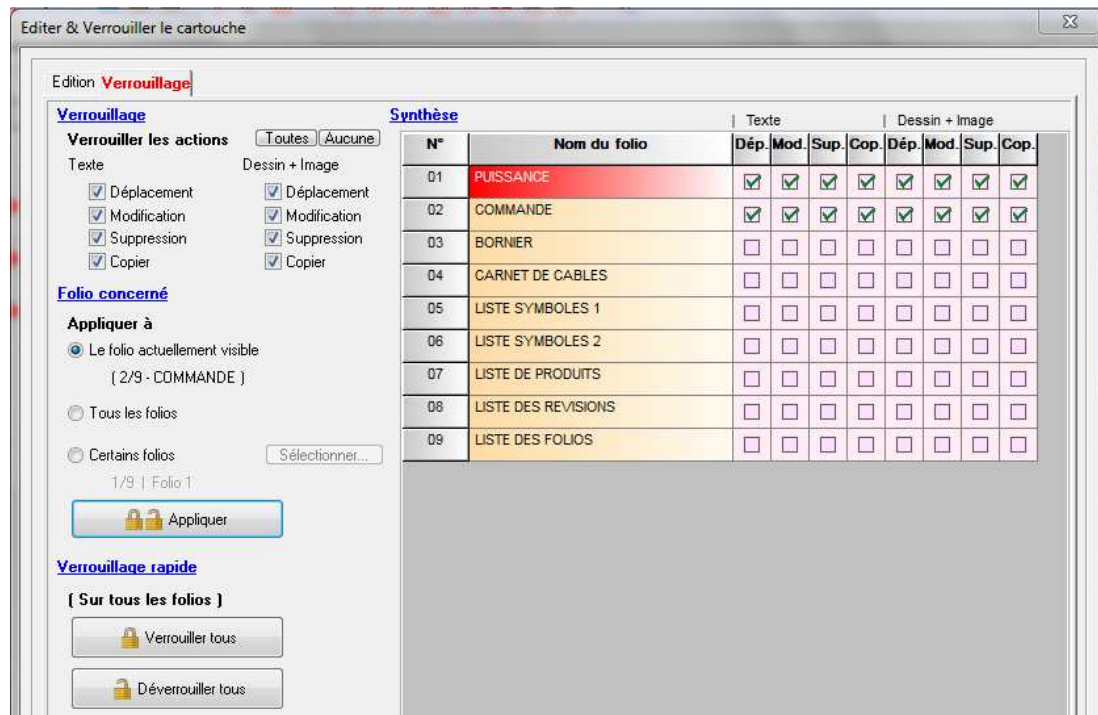
Le texte d'un renvoi de folio peut maintenant être vertical (au lieu de obligatoirement horizontal).



Revois de folio avec le texte vertical

WinRelais 1.1 : Verrouillage du cartouche

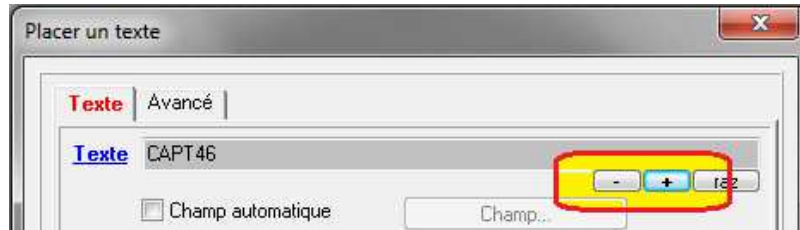
Le texte et les dessins du cartouche peuvent se verrouiller pour les actions Déplacer, Modifier et Supprimer. Le choix se défini pour chaque folio & chaque action.



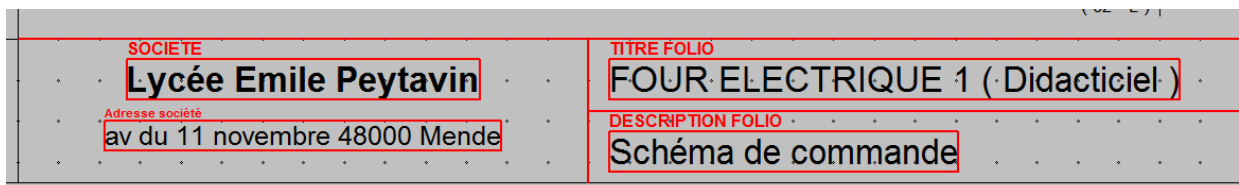
Dialogue Editer & Verrouiller le cartouche, onglet Verrouillage

WinRelais 1.1 : Autres nouveautés

- ◆ Dialogue Placer un texte: 2 boutons pour décrémenter/Incrémenter la valeur:

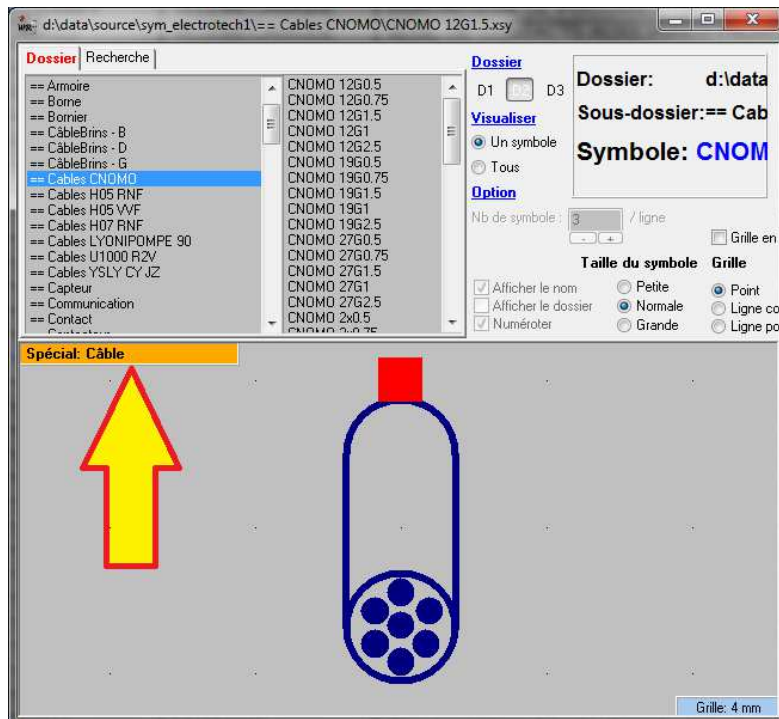


- ◆ Localisation du cartouche (Touche L) : Affichage du libellé des textes.



Affichage du libellé des textes du cartouche (mode localisation)

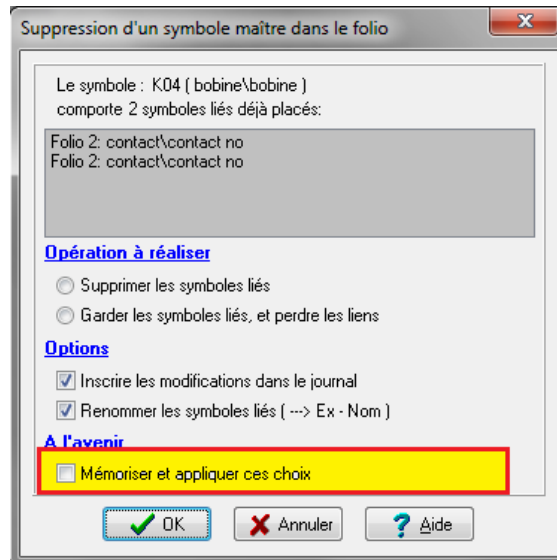
- ◆ Affichage du champ Spécial dans les dialogues Chercher un symbole & Placer un symbole.



Champ Spécial, (ici définissant un câble), Dialogue Chercher un symbole

- ◆ Suppression d'un symbole maître: mémoriser et appliquer ces choix, à l'avenir.

(Evite d'afficher ce dialogue à chaque symbole maître, en cas de suppression d'un folio par exemple)



- ◆ Nouvelles options:

- Copie de bloc: Supprimer les réf. croisées
- Ouverture: Remplacer les polices absentes par: Permet d'automatiser les changements des polices absentes.
- Visibilité du champ 2 de l'esclave, lors de la définition d'une référence croisée
- **Souris: Clic molette** = Mode Se déplacer dans le schéma : Permet une navigation plus aisée à l'écran, en autorisant le déplacement avec toutes les commandes, par la molette de la souris.



WinSymbole Version 1.1 – Création & Edition de symbole

Date de sortie : 15 octobre 2011

◆ Nouvelle Commande Copier la mise en forme

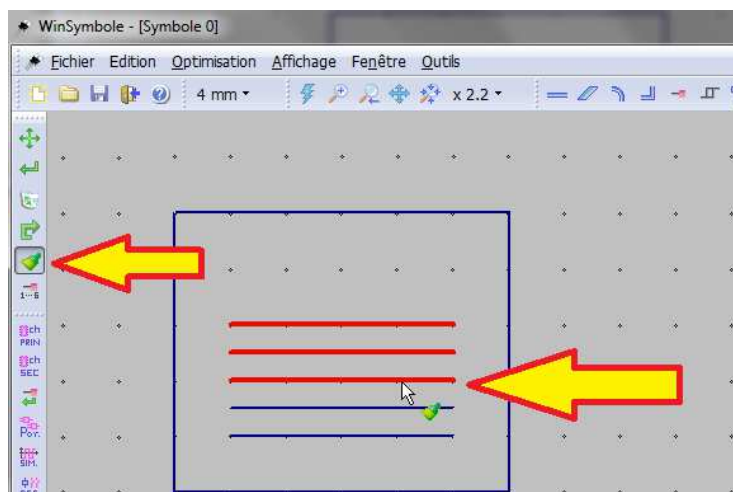
Permet de copier une mise en forme sur un objet modèle, puis de l'appliquer à d'autres objets de même type.

Cette commande se déroule en 3 temps:

- 1 : Désigner un modèle, dont la mise en forme est copiée.
- 2 : Appliquer cette mise en forme sur des objets de même type.
- 3 : Terminer, touche ESC.

Elle permet donc un gain de temps:

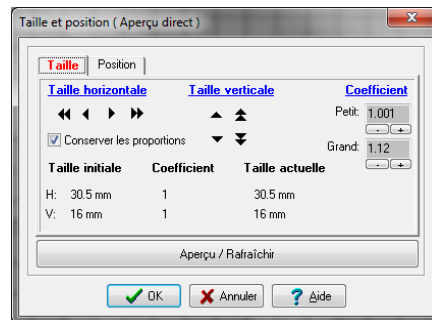
Exemple : Pour modifier la mise en forme de 5 contours, il suffit de modifier le 1^{er}, puis de copier la mise en forme sur les 4 autres. C'est plus rapide que de modifier les 5 contours les uns après les autres.



Nouvelle commande: Copier la mise en forme

◆ Nouveau dialogue : Taille et Position (Aperçu direct)

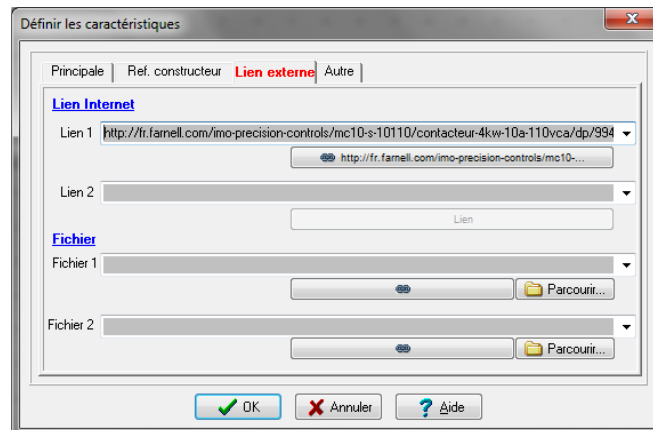
Permet de modifier la taille et la position du symbole, avec un aperçu direct. Utile après un import DXF, pour redimensionner le symbole visuellement et rapidement.



Nouveau dialogue : Taille et Position (Aperçu direct)

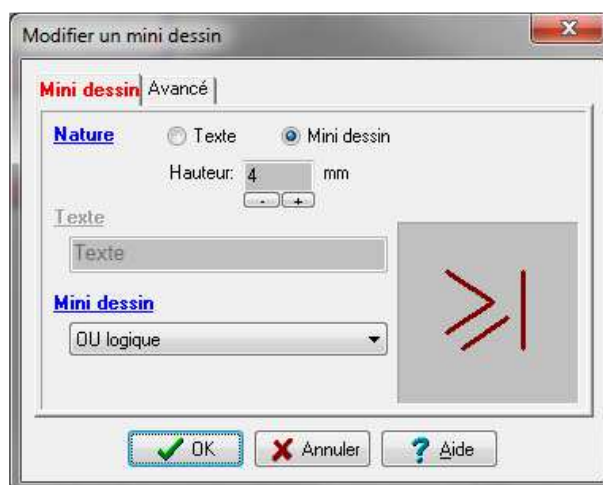
◆ Ajout de 4 champs au symbole: Liens externes (2 liens Internet + 2 liens Fichier)

Permet de pointer vers une documentation fabricant, ou tout autre document.



Dialogue Définir les caractéristiques, Onglet Lien externe

◆ Dialogue Placer un mini dessin: Aperçu du mini dessin sélectionné



Aperçu du mini dessin

Logiciels WinRelais / WinSymbole / WinRelaisBase

Fichier : WinRelais - Historique du logiciel - Version 1.1.doc

Auteur M EYNARD Pascal / Mail : Voir www.typonrelais.com, page contact

Société **INGEREA**, 88 avenue des Ternes, 75017 PARIS / Tél : 01 47 51 93 55

Email : produits@ingerea.com / Site : www.ingerea.com / Fax : 01 47 33 54 47

page 25 / 25

INGEREA

◆ Autres nouveautés, de WinSymbole 1.1, non illustrées

- Affichage des valeurs initiales et par défaut dans les contrôles de saisie nombre (bulle d'aide)
- Nouvelle option: Dessiner la grille en avant plan
- Nouvelle option: Souris: Clic molette = Mode Se déplacer dans le symbole