

WinRelais version 2.XX

Installation réseau : Exemples de configuration avancée

| Caractéristiques de ce document | |
|--|--|
| Versions concernées | Version 2.XX : Version 2.2, 2.2a et 2.3 |
| Logiciels concernés | WinRelais, WinArmoire, WinSymbole, VisuSymbole & WinRelaisBase |
| Date | 09 / 06 / 2021 |
| Auteurs | Document rédigé par l'administrateur réseau de l'entreprise XXX. (Configuration 1) Mise en forme & Validation : M EYNARD Pascal, auteur WinRelais. |
| Licence | Libre de droits |

Présentation

Ce document explique le détail de 2 configurations réseaux :

Configuration 1 : Installation de WinRelais sur un serveur réseau.

- Pas d'installation sur le poste client.

Configuration 2 : Options communes pour tous les utilisateurs :

Installation classique de WinRelais sur les postes clients avec :

- Tous les utilisateurs ont la même configuration,
- Les bibliothèques de symboles sont communes sur le réseau.

Exemple d'utilisation : Lycée, entreprise.

Configuration 1 : Introduction

A partir de la version 1.1 de WinRelais (oct 2011), il est possible d'utiliser des variables d'environnements DOS dans les fichiers INI de configuration.

Cette manipulation (avancée) permet une installation unique sur un serveur réseau, tout en permettant à chaque utilisateur d'avoir sa configuration sur les postes clients.

Il faut bien évidemment **une licence établissement** du logiciel WinRelais.

Avantages

- Un seul EXE sur le serveur: Plus de mise à jour du logiciel sur les postes clients.
- Les utilisateurs mobiles, dans l'entreprise, peuvent utiliser n'importe quel poste pour travailler.

Avertissement: *Cette configuration n'est absolument pas obligatoire.* Avoir une licence établissement n'impose pas la mise en place de cette configuration. Il est possible d'installer WinRelais classiquement sur chaque poste client, avec si besoin, un dossier commun pour les symboles spécifiques [Dossier D3] sur le serveur. De même, la présence d'un serveur n'est pas non plus obligatoire : Il suffit alors d'installer WinRelais sur chaque poste client de l'entreprise.

Préambule

Voir & lire le fichier d'aide, Menu Outils / Aide : Rubrique Avancé / Gestion des fichiers INI.

Ou le fichier PDF d'aide : Aide WinRelais 15 - Fichiers INI & Détails techniques avancés.PDF

Configuration 1 : Installation de WinRelais sur un serveur réseau (avec licence établissement)

Présentation générale

XXX est une société qui fabrique des machines pour l'industrie textile. Le site se trouve à Chassieu près de Lyon et compte environ 220 employés.

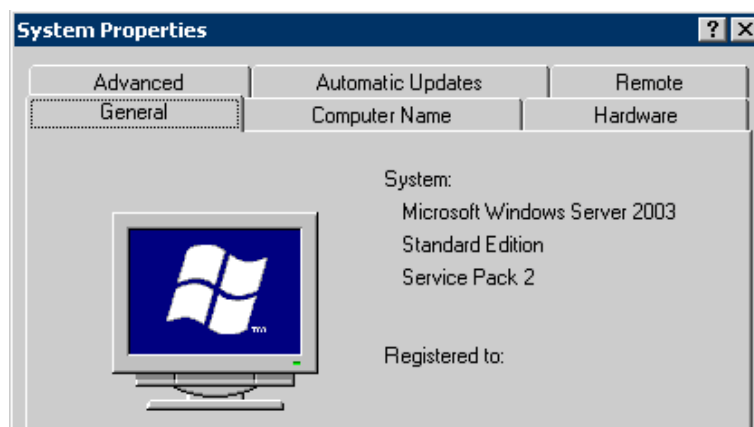
WinRelais sera configuré pour 3 services différents : BE, Bureau des Méthodes et Maintenance.

Les utilisateurs de ces 3 services devront utiliser les mêmes cartouches et les mêmes symboles mutualisés. Par contre, ils ne pourront pas modifier les schémas des collègues qui ne font pas parti de leur service.

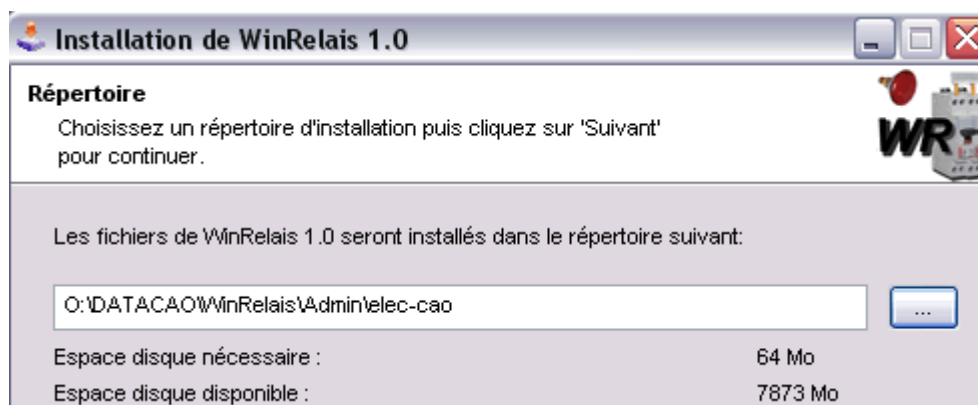
Installation de l'exé

Lors de l'installation, on redirige le chemin vers un répertoire sur le serveur.

Pour information, le serveur utilisé est Windows 2003 :



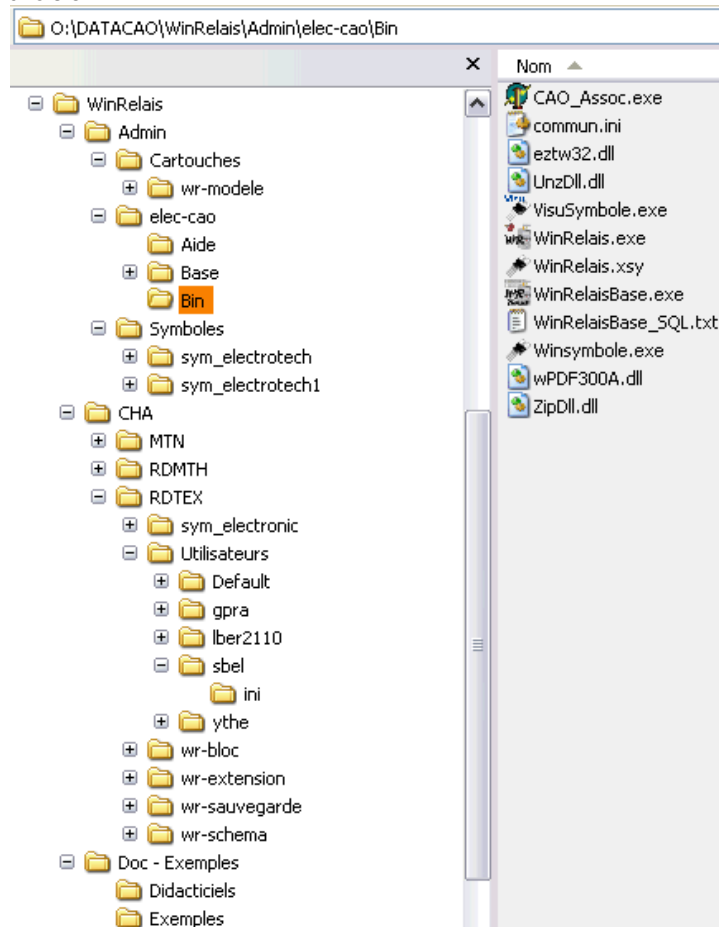
Il faut créer au préalable le répertoire **elec-cao**, avant l'installation.



Tous les répertoires **wr-** se créent alors sous lelec-cao.

Il suffit de les déplacer où l'on veut.

Voici la structure qui a été choisie :



Terminologie :

CHA = Chassieu
 MTN = Maintenance et Travaux Neufs (5 utilisateurs potentiels)
 RDMTH = Bureau des Méthodes (5)
 RDTEX = Bureau d'études Textiles (4)

Répertoire Admin (accès en lecture et exécution uniquement pour tous les utilisateurs) :

- Répertoire elec-cao avec les répertoires d'installation (ajout des droits à tous les users sur le fichier winRelais.xsy)
- Cartouches et les symboles communautaires.

Répertoire CHA : Regroupement des 3 services

Répertoire RDTEX : Rassemble les données relatives au service R&D (BE)
 Seuls les membres du groupe RDTEX ont accès en écriture dans ce répertoire. Les autres users sont en lecture seule.

- Création des répertoires wr- qui seront donc spécifiques à ce service
- Création d'un répertoire **Utilisateurs** dans le quel on crée les répertoires correspondants aux profils (%username%) des users de ce service.
- Sous chacun de ces répertoires, on met un répertoire ini dans lequel se trouvent tous les fichiers .ini

Répertoire RDMTH : Rassemble les données relatives au service Méthodes
 Structure identique à celle de RDTEX

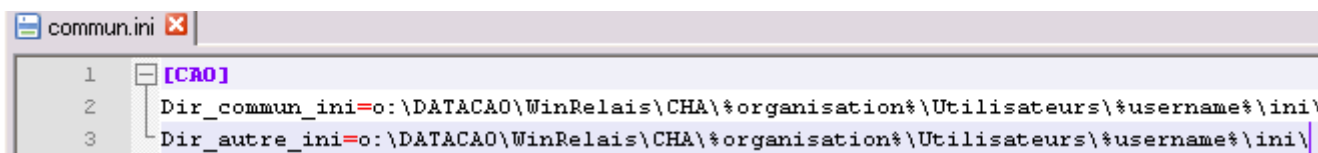
Répertoire MTN : Rassemble les données relatives au service Maintenance
 Structure identique à celle de RDTEX

→ Pour créer un nouvel utilisateur, il suffit de copier le répertoire d'un utilisateur du même service.

Le fichier **eleccaoini** (placé dans le répertoire \Bin) donne à WinRelais l'emplacement des fichiers .ini

♦ Voir l'aide de WinRelais: Menu Outils / Aide / Avancé / Gestion des fichiers INI pour plus de détails techniques.

Le fichier commun.ini permet donc une personnalisation des dossiers des INI.



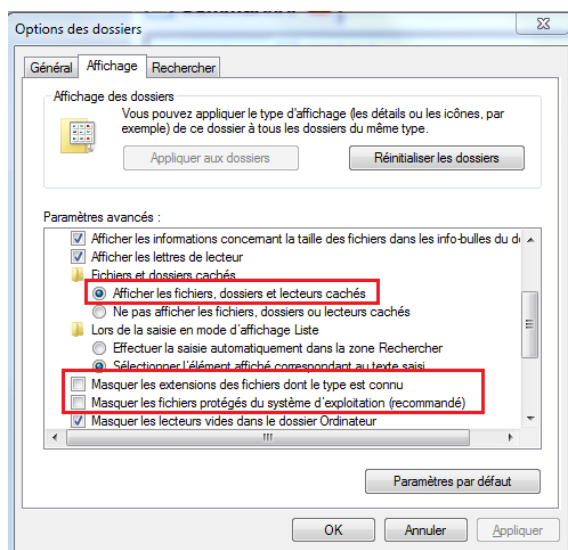
```
1 [CAO]
2 Dir_commun_ini=o:\DATA\CAO\WinRelais\CHA\%organisation%\Utilisateurs\%username%\ini\
3 Dir_autre_ini=o:\DATA\CAO\WinRelais\CHA\%organisation%\Utilisateurs\%username%\ini\
```

Le fichier commun.ini

⚠️⚠️ **Attention** : Ce fichier commun.ini est au format texte (pur).

Si vous utiliser le bloc note de windows, **soyez certain qu'il ne s'appelle pas commun.ini.txt.**

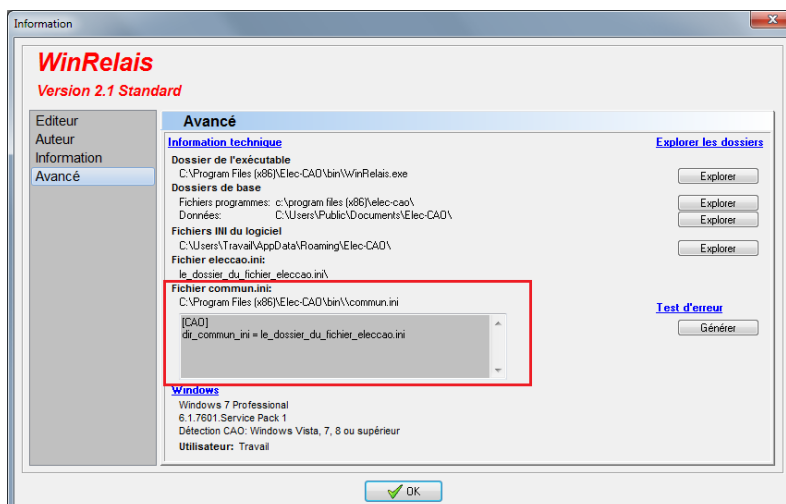
(Dans l'explorer de Windows, activez l'affichage de " tous les fichiers & dossiers " et ne pas " masquer les extensions des fichiers dont le type est connu)



Option des dossiers / Configuration de l'Explorer de Windows

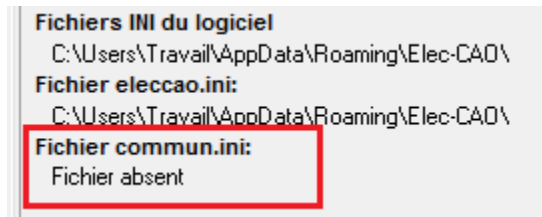
Pour vérifier si votre fichier commun.ini est bien présent et pris en compte:

Outils / A propos de / Onglet Avancé : Le dossier du fichier commun doit être indiqué et son contenu affiché.



Outils / A propos de / Onglet Avancé

Si le fichier commun.ini est absent, c'est indiqué.

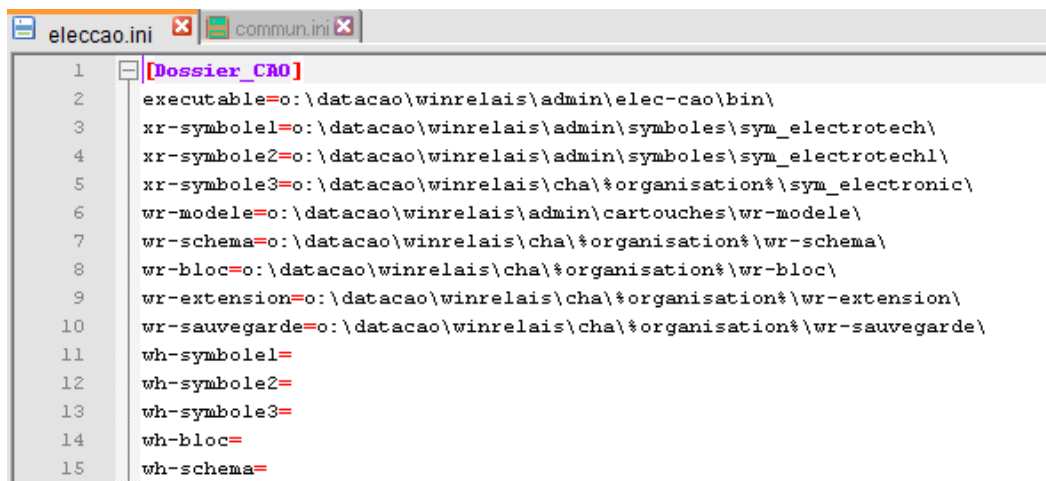


Fichier commun.ini absent

La première ligne donne l'emplacement du fichier eleccao.ini. La seconde, donne celui des autres fichiers .ini (option, dxBar, dlg)

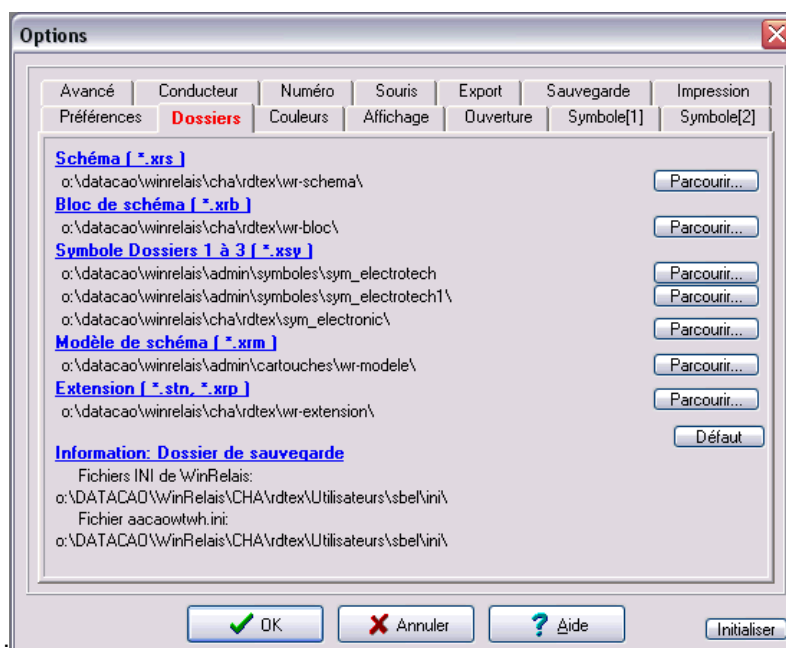
Remarque : Dans notre cas, les lignes sont identiques donc la seconde est facultative.

Le fichier **eleccao.ini** donne à WinRelais l'emplacement des répertoires wr- .



Le fichier eleccao.ini

Résultat dans les Options de WinRelais:



Options / Dossiers

La variable d'environnement %username% est une variable système.

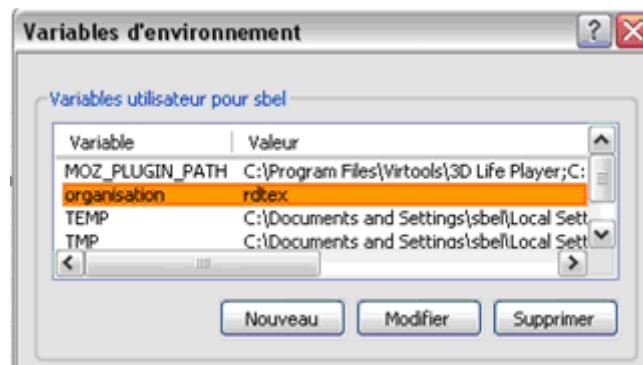
Dans notre cas, la variable d'environnement %organisation% est créée au moment du login grâce à un script :

```
if ingroup("G-CHA-G-SCM-RDTEX")
  use o: "\\cha09win\cha-cfao$"
  set "organisation=rdtex"
endif

if ingroup("G-CHA-G-SCM-MTN")
  use o: "\\cha09win\cha-cfao$"
  set "organisation=mtn"
endif

if ingroup("G-CHA-G-SCM-RDMTH")
  use o: "\\cha09win\cha-cfao$"
  set "organisation=rdmth"
endif
```

→ montage du partage \\serveur\partage sur le lecteur O:
→ affectation de "rdtex" à la variable %organisation%



Les groupes sont créés dans l'Active Directory du contrôleur de domaine. Ils servent également à la gestion des droits sur les répertoires qui ont été créés.

On utilise l'architecture Windows qui a été définie par le service informatique.

C'est facilement adaptable à n'importe quelle petite structure qui n'a pas de serveur de domaine. Il faut dans ce cas passer par un Workgroup.

Configuration 2 : Options communes pour tous les utilisateurs

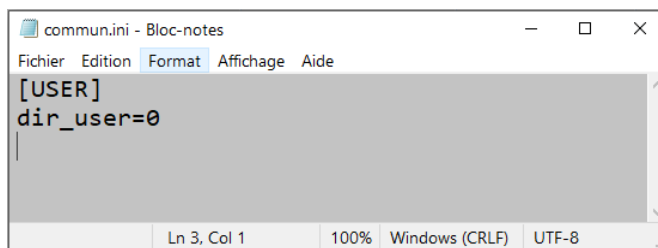
WinRelais est installé normalement sur tous les postes clients, les options du logiciel sont communes à tous les utilisateurs du poste client. De plus, les bibliothèques de symboles peuvent être sur un serveur réseau.

Mode opératoire (pour chaque poste client)

1 – Avec le bloc note de Windows, réaliser un fichier nommé commun.ini.

Son contenu :

```
[USER]
dir_user=0
```

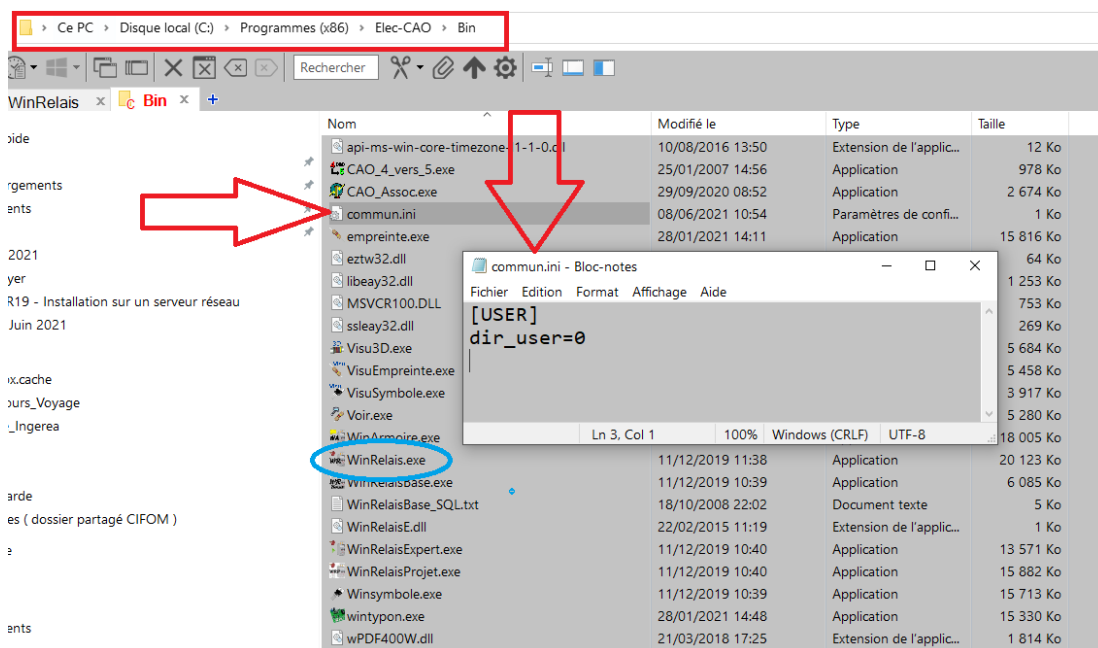


Fichier commun.ini

⚠ Attention : Changer l'extension du fichier : INI pas TXT.

2 – Placer ce fichier dans le dossier du EXE de WinRelais :

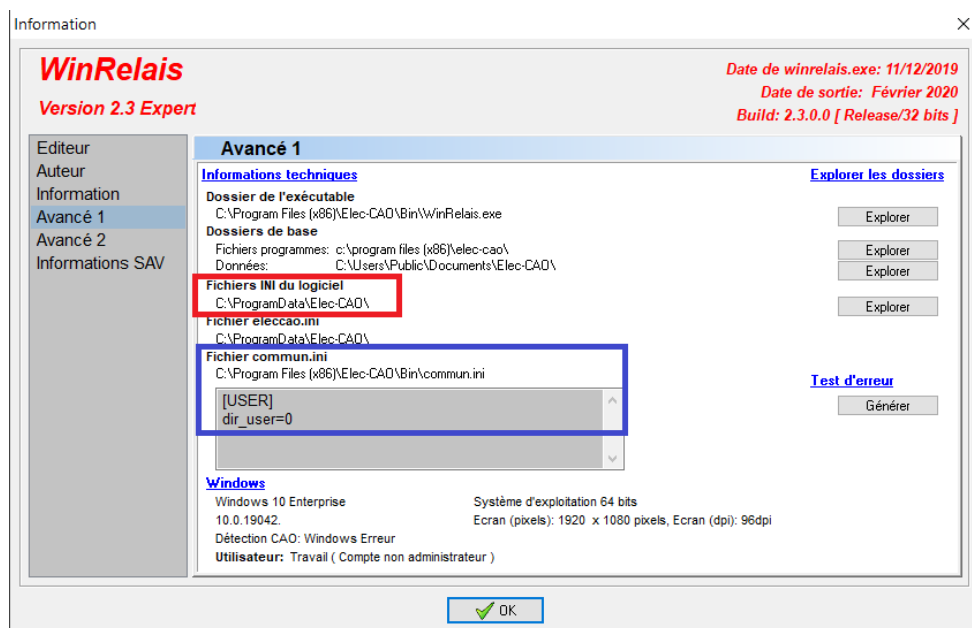
➔ C:\Program Files (x86)\Elec-CAO\Bin



Le fichier commun.ini dans le dossier : C:\Program Files (x86)\Elec-CAO\Bin

3 – Lancer WinRelais, vérifier la bonne prise en compte de ce fichier.

→ Menu Outils / A propos de / Avancé 1.



Dialogue A propos de / Onglet Avancé 1

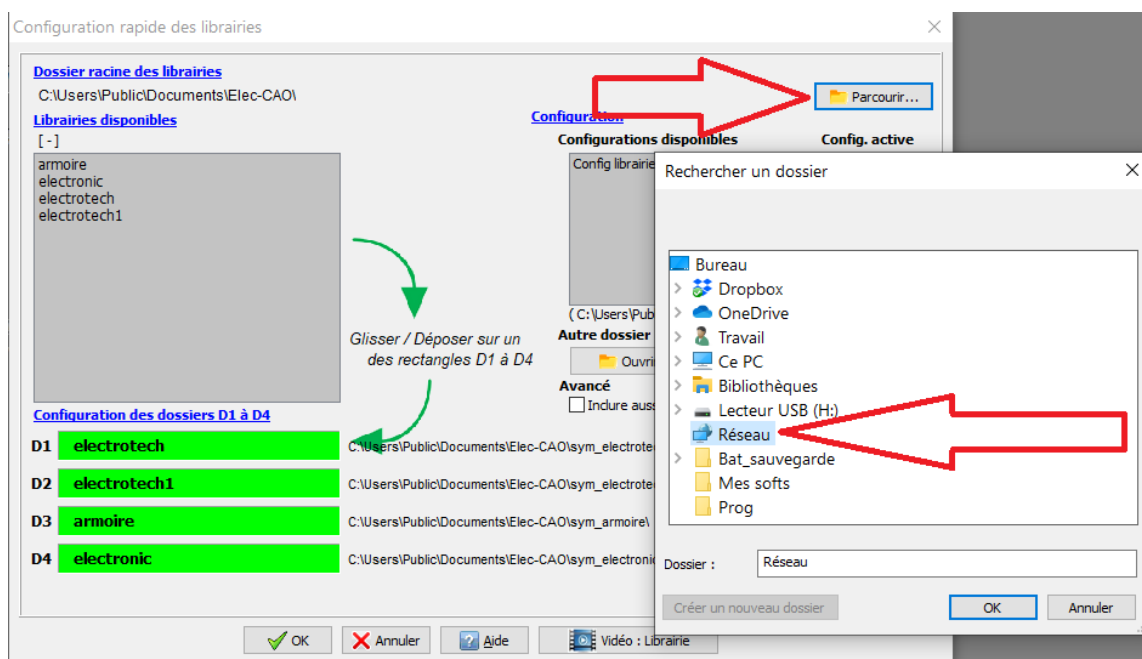
Cadre bleu : Le fichier commun.ini est bien lu par WinRelais

Cadre rouge : Les fichiers INI de WinRelais sont alors sauvé dans c:\programData\Elec-Cao : Ce dossier est commun à tous les utilisateurs, qui auront donc les mêmes options.

4 – Facultatif : Si les bibliothèques de symboles sont sur un serveur réseau (Ce qui permet à tous les utilisateurs d'avoir les mêmes symboles).

→ Menu Outils / Configuration rapide des bibliothèques : Parcourir : Aller chercher le dossier racine des bibliothèques sur le réseau.

(Ce dossier racine est le dossier qui contient les sous dossiers D1, D2, D3 et D4)



Dialogue Configuration rapide des bibliothèques