

WinRelais version 2.4

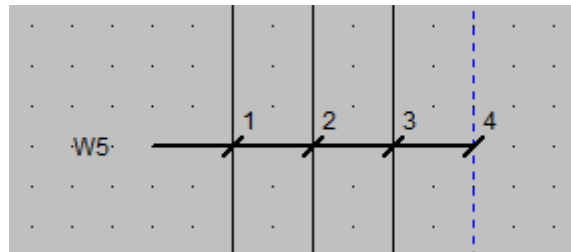
Gestion des câbles dans WinRelais

Caractéristiques de ce document	
Logiciel concerné	WinRelais
Versions concernées	Version 2.4 et plus
Date	14 mars 2022
Auteur	Eynard Pascal / Auteur WinRelais
Editeur	INGE-REA
Licence	Libre de droits

Introduction

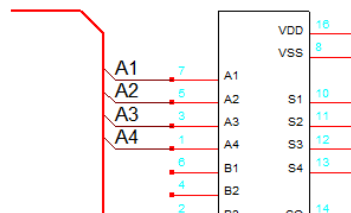
Ce document explique la gestion des câbles dans WinRelais version 2.4.

En effet, cette version introduit un nouvel objet Câble (Définition).



Nouvel objet Câble (définition)

⚠ A ne pas confondre avec le dessin d'un câble, déjà existant.



Exemple d'un câble A1 à A4

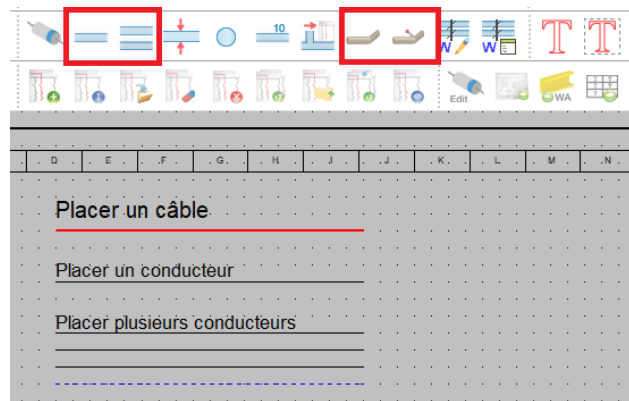
1 - Avant WinRelais 2.4 (Mars 2022) : Dessin du câble & Symbole câble

Depuis sa création, WinRelais propose :

A - Le dessin d'un câble

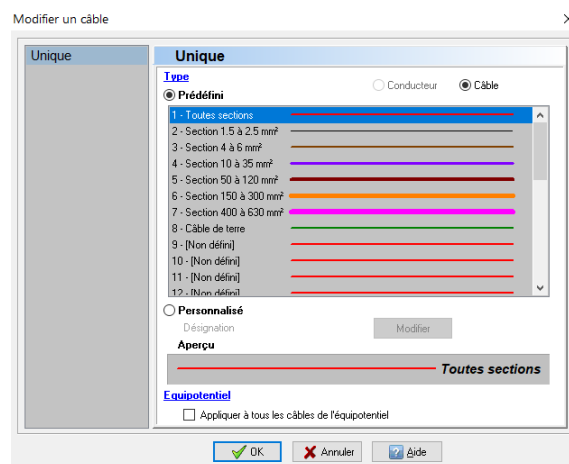
Les commandes Placer un conducteur, placer plusieurs conducteurs, placer un câble permettent de dessiner des conducteurs ou des câbles.

Il s'agit juste de dessin.



Commandes Placer un conducteur, câble...

Il est possible de modifier de dessin des conducteurs & câbles.



Dialogue Modifier un câble

☛ **Information** : Les câbles ainsi dessinés ne peuvent pas être utilisés pour générer le carnet de câbles.

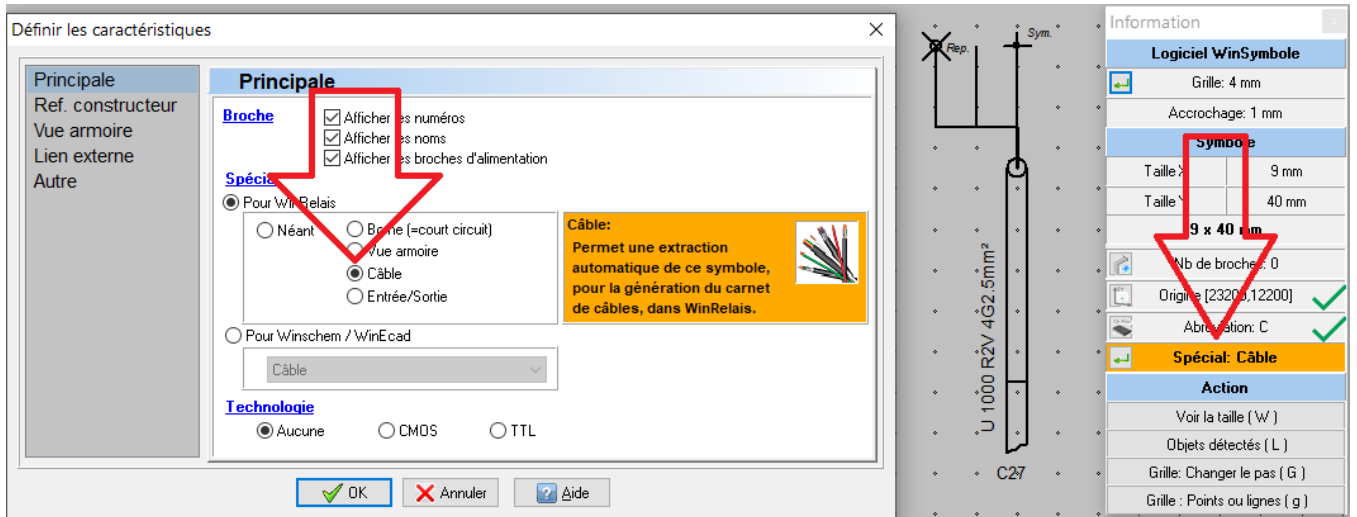
Pour cela, il faut utiliser :

- Les symboles câbles (qui existent depuis le début)
- Ou
- Les câbles (définition) qui existent depuis WinRelais 2.4 (voir § 2)

B - Les symboles câbles

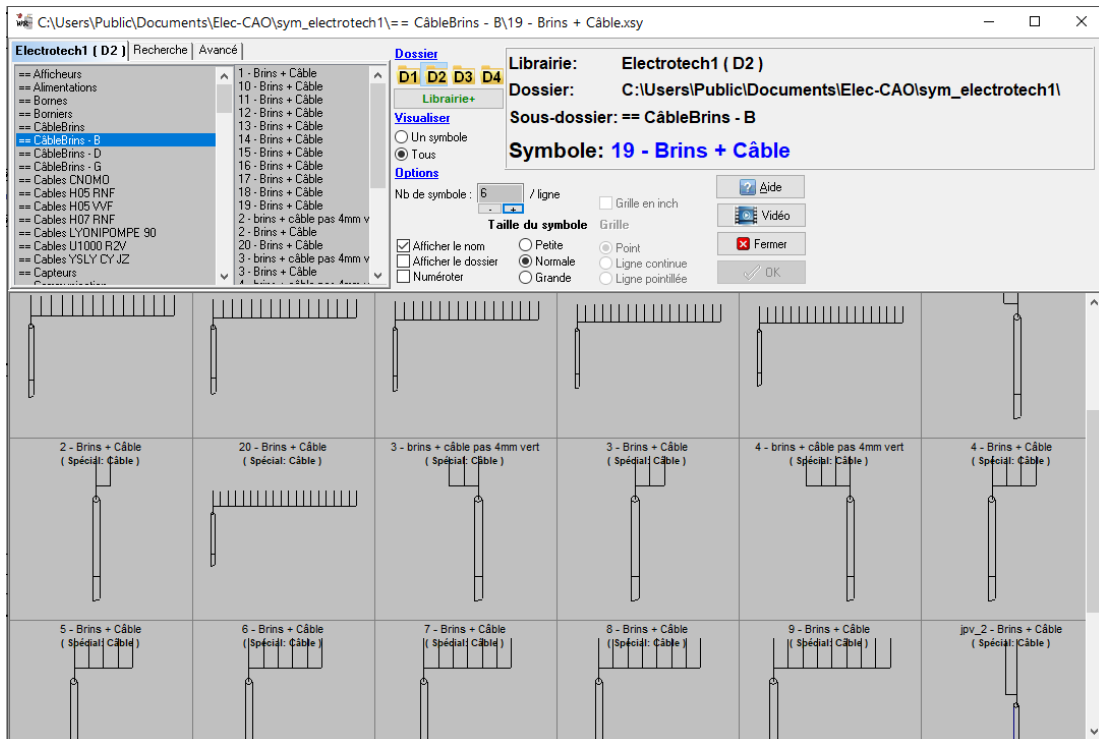
Il s'agit de symboles, qui ont un champ Spécial = câble.

(Défini normalement à la création du symbole, dans le logiciel WinSymbole).



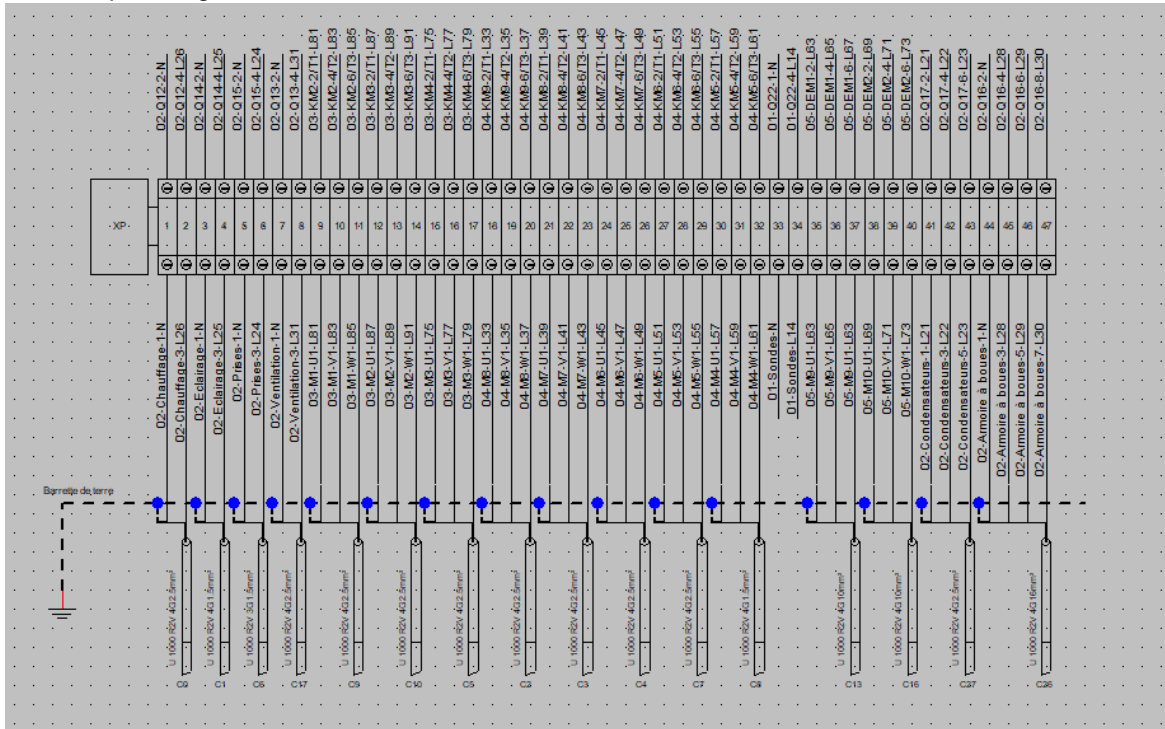
Dans WinSymbole : Champ Spécial = Câble

Dans la librairie, ces symboles sont disponibles :

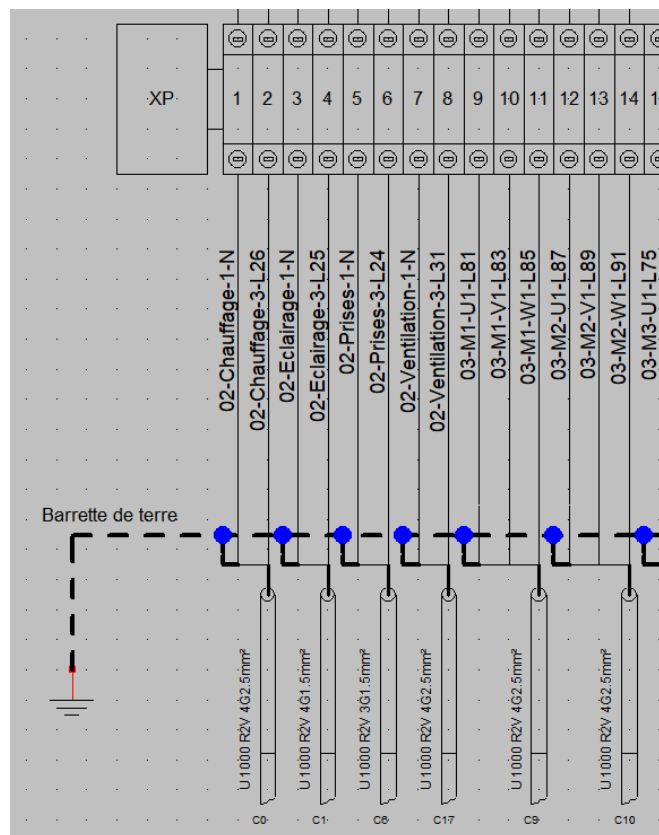


Des symboles câbles, dans la librairie

Ils peuvent servir après la génération des borniers :



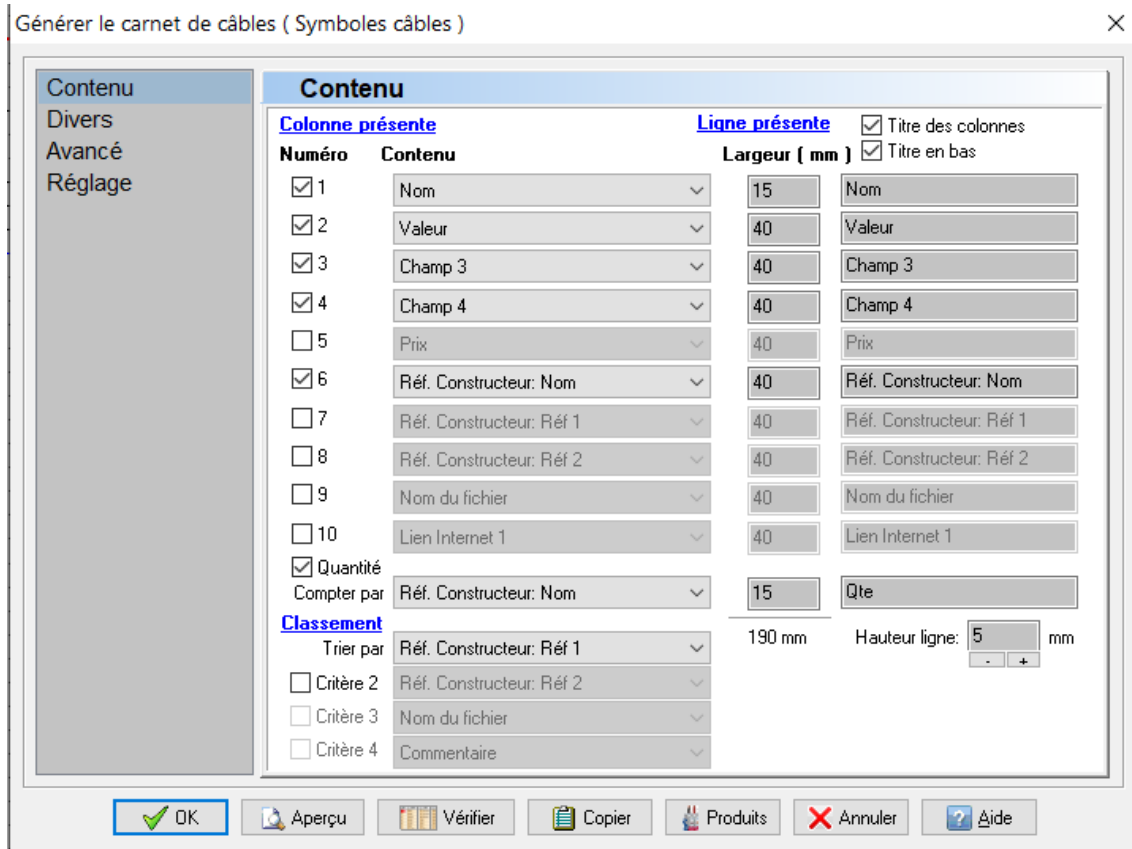
Extrait du schéma Exemple 20 - Station épuration.xrs



Zoom : Extrait du schéma Exemple 20 - Station épuration.xrs

☛ **Information** : Dans cet exemple, WinRelais a généré le bornier XP automatiquement (d'après les symboles bornes présents sur le schéma). Mais le placement des symboles câbles est lui obligatoirement manuel.

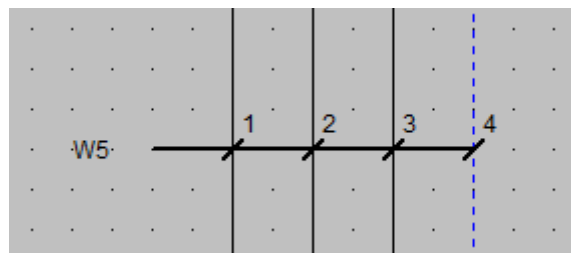
L'utilisation de ces symboles câbles permet donc la génération du carnet de câbles.



Dialogue Générer la carnet de câbles (symbole câbles)

2 – Depuis WinRelais 2.4 (sortie mars 2022)

Il existe un nouvel objet câble (définition) :



Nouvel objet Câble (définition)

Cet objet permet d'utiliser de définir un câble, et peut être utilisé pour générer le carnet de câbles.

De plus, il peut contenir jusqu'à 3 produits (comme un symbole), ce qui permet d'utiliser les informations extraites d'une base de donnée.

2 choix pour la base de données :

- La base de donnée des symboles, déjà proposée et géré par le logiciel WinRelaisBase.
- Une base de donnée spécial câble, à créer par vos soins, et géré par Access ou Libre Office Base.

Pour l'utilisation d'une base de données avec les câbles : voir le document :



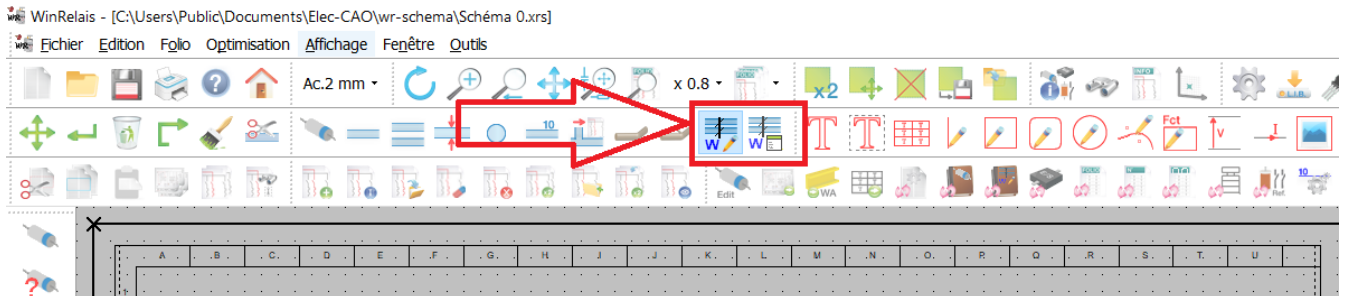
Aide WinRelais 26 - WinRelaisBase & WinRelaisCable.pdf

Téléchargement : http://www.typonrelais.com/index.php?page=telecharger_wr

Information : L'utilisation d'une base de donnée Câble est facultative.

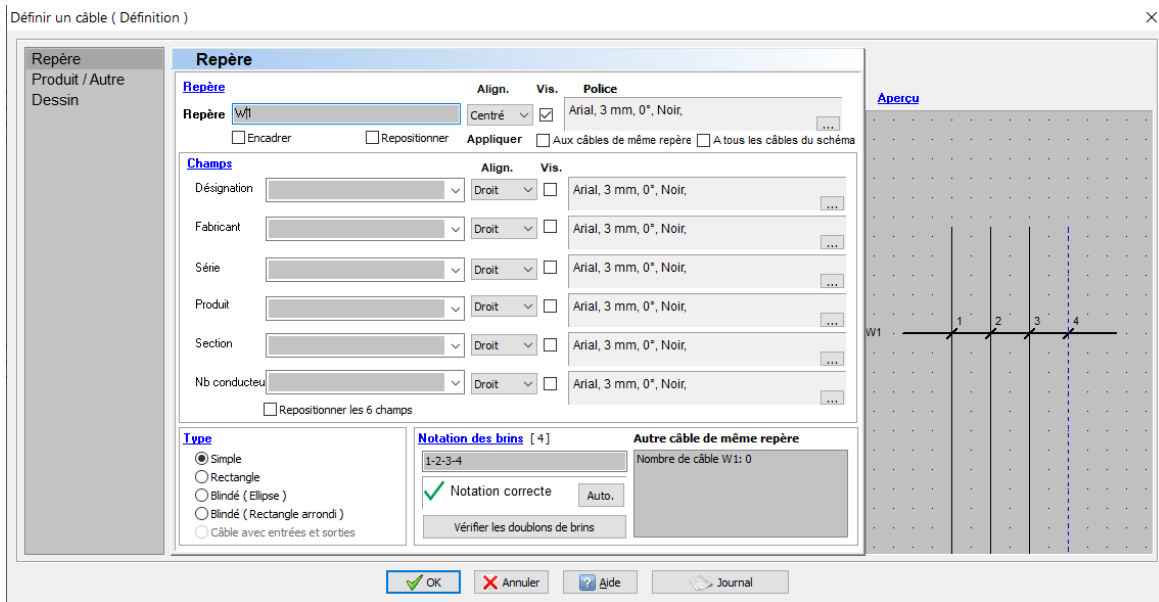
3 – Placer un objet Câble (définition)

2 boutons permettent le placement d'un câble :

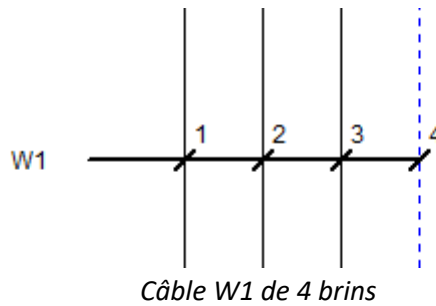


1	<p>Tracer et définir un câble</p> <p>⇒ Le câble est tracé sur les conducteurs</p>	<p>Tracé à la souris, puis ouverture du dialogue Définir un câble (définition)</p>
2	<p>Définir et placer un câble</p> <p>⇒ Le câble est défini puis posé sur le schéma</p>	<p>Définition du câble puis pose sur le schéma</p>

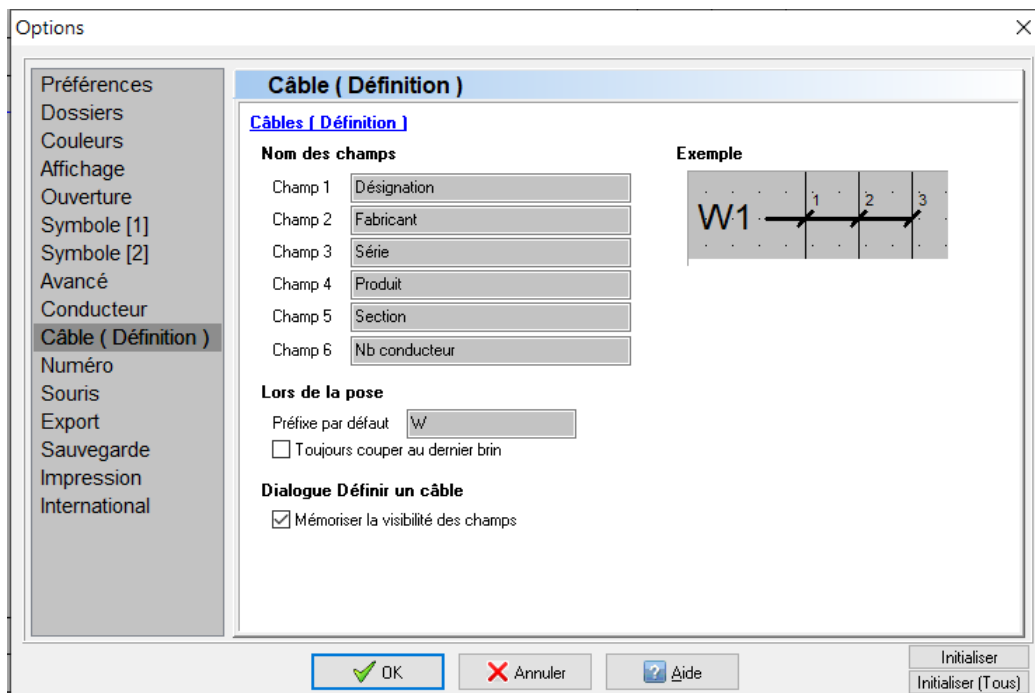
Le dialogue dédié permet de définir les caractéristiques du câble :



Dialogue Définir un câble (définition)



Des options concernant la pose des câbles sont disponibles (Menu Outils / Options)



Options / Onglet Câble (Définition)

4 – Les câbles & la base de donnée Câble (WinRelaisCable)



Pour l'utilisation d'une base de données avec les câbles : voir le document :

Aide WinRelais 26 - WinRelaisBase & WinRelaisCable.pdf

Téléchargement : http://www.typonrelais.com/index.php?page=telecharger_wr