

WinRelais, WinSymbole, WinRelaisBase, VisuSymbole
Fichiers INI & Enregistrement de la licence
Selon les versions de Windows

Caractéristiques de ce document	
Versions concernées	Version 2.XX : Version 2.2, 2.2a et 2.3
Logiciels concernés	WinRelais, WinArmoire, WinSymbole, VisuSymbole & WinRelaisBase
Date	23 février 2020 (mise à jour)
Auteur	Eynard Pascal / Auteur WinRelais
Licence	Libre de droits

Introduction

La gestion des droits d'accès à certains dossiers systèmes de Windows changent selon la version de Windows, et selon le type d'utilisateur connecté (compte administrateur ou limité).

De plus, l'intégration du poste dans un domaine Windows 2003, 2008, 2012 serveur, ou l'utilisation d'une surcouche logicielle (exemple HARP) peut induire les mêmes problèmes.

Ce qui parfois peut causer des problèmes (mineurs) à l'utilisation des logiciels.

Ce document propose alors des solutions.

⚡ ⚡ **Important** : Les versions 2.XX de WinRelais solutionnent beaucoup de ces petits problèmes. L'organisation des dossiers y est différente et respecte les recommandations Microsoft.
→ Vérifier bien votre version de WinRelais.

Sommaire

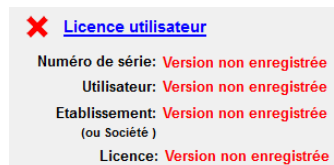
- 1 - Versions de Windows & Type de compte
- 2 – Ajouter des droits au dossier des fichiers INI
- 3 - Le contrôle des comptes utilisateur (CCU ou UAC en anglais)

1 – Version de Windows & Type de compte

Tableau récapitulatif selon les versions de Windows & le type de compte :

Type de compte	Version de Windows		
	XP	Vista	Seven 7, 8 & 10
Compte administrateur	WinRelais 2.3 n'est plus compatible avec Windows XP	Pas de problèmes – Accès complet à tous les dossiers – Rien à signaler La désactivation du contrôle des comptes utilisateur est toutefois conseillée. (Voir les écrans à la fin de ce document)	
Compte limité		Vu comme non enregistré ⁽¹⁾ Erreur écriture des fichiers INI à la fermeture ⁽²⁾	Vu comme non enregistré (1) Erreur écriture des fichiers INI à la fermeture ⁽²⁾

(1) Vu comme non enregistré : Dialogue A propos de :



→ Peu important. Le logiciel fonctionne normalement.

(2) : Voir § 2 page suivante

2 - Ajouter des droits au dossier des fichiers INI

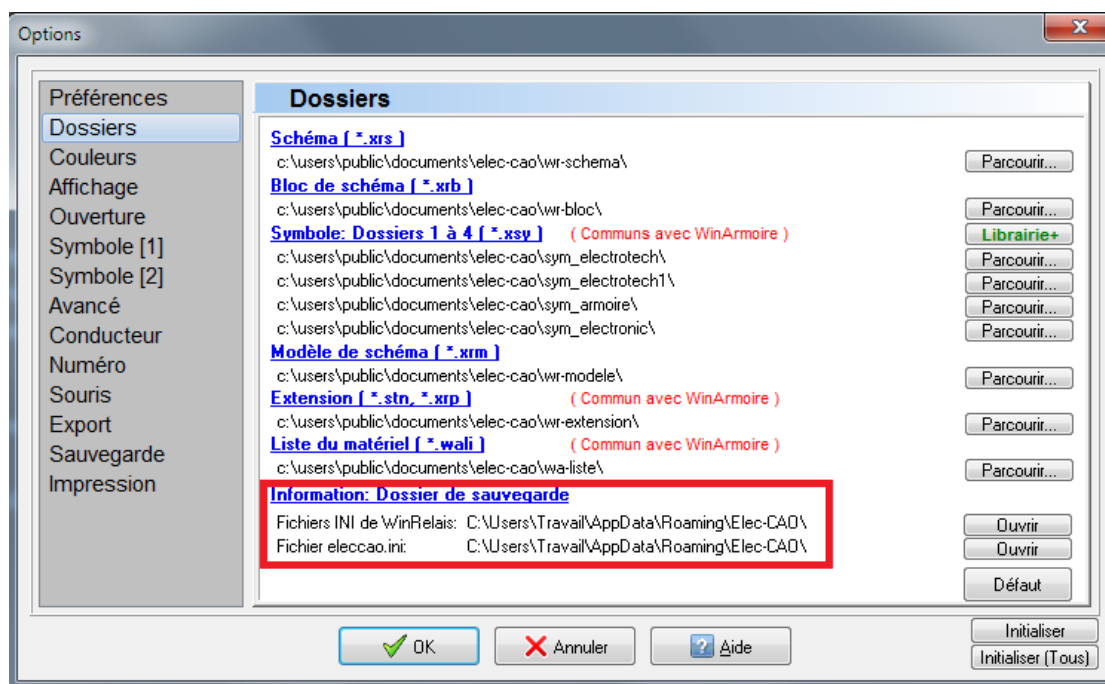
Si cette erreur survient, il faut donner le droit « contrôle total » à tout le monde au dossier des fichiers INI.

C:\Users\[UTILISATEUR] \ AppData\Roaming\Elec-cao\ par défaut

Avec [UTILISATEUR] = le nom de l'utilisateur actuellement connecté.

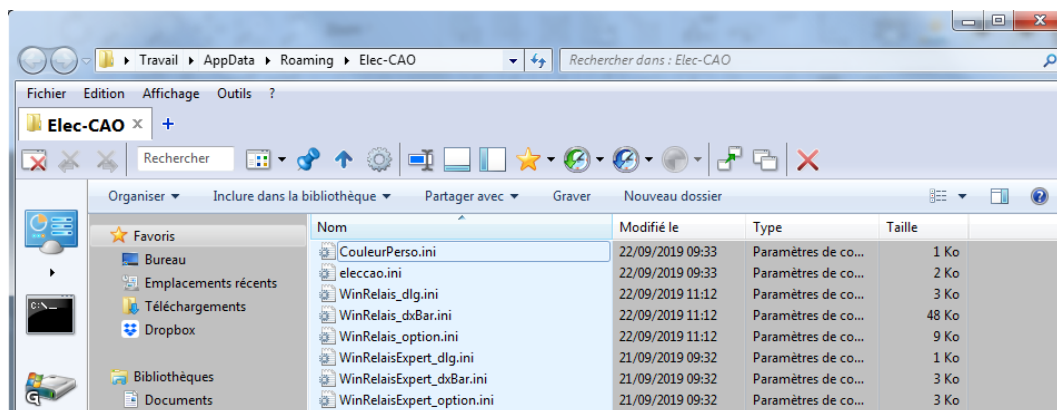
⚠ Attention : il faut donc adapter le nom de ce dossier à l'utilisateur connecté.

Pour connaître le dossier des fichiers INI : Dans WinRelais / Menu Outils / Options / Onglet Dossiers :



Exemple pour l'utilisateur Travail

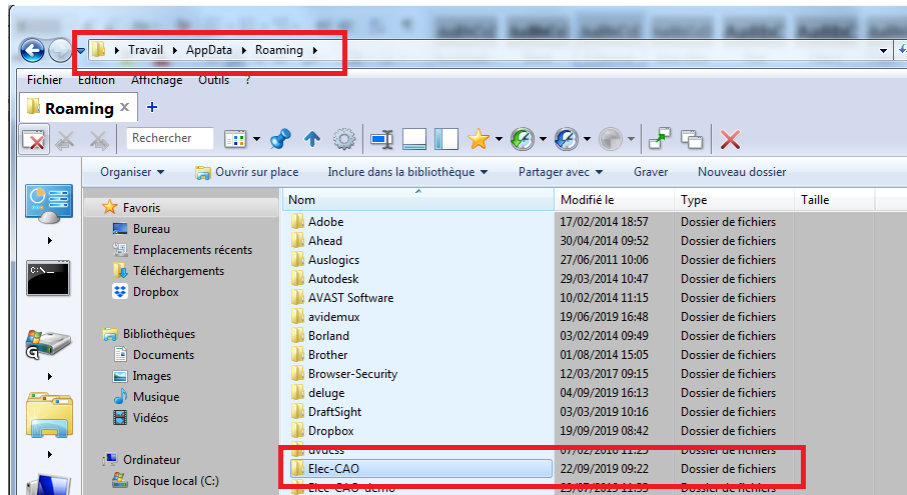
Les fichiers INI de chaque logiciel sont présents dans ce dossier :



Exemple de dossier des fichiers INI (Utilisateur = Travail)

Pour ajouter des droits à ce dossier :

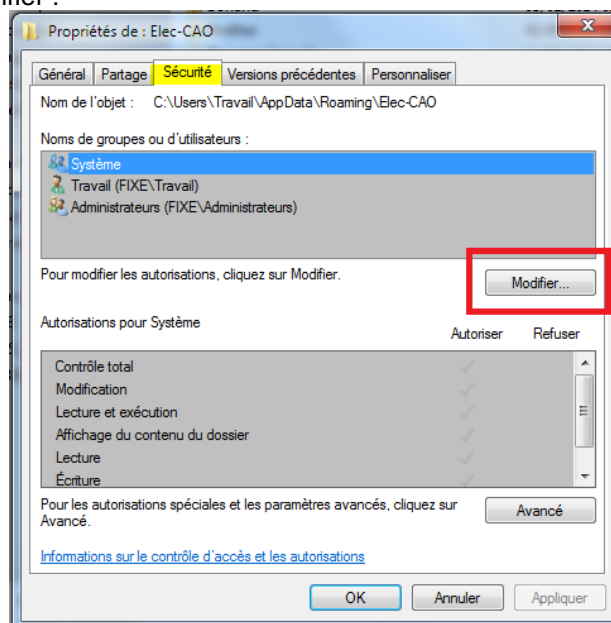
1 – Sélectionner ce dossier dans l'explorer Windows : (Bouton Ouvrir dans les options / Dossiers de WinRelais)



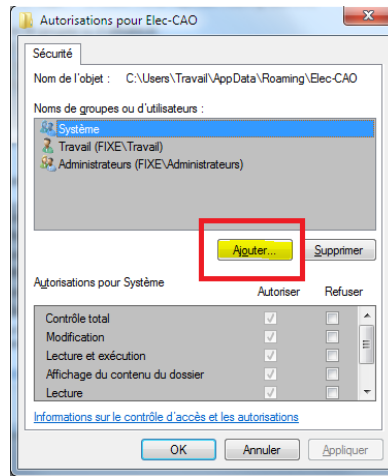
2 – Bouton Droit / Menu Propriété :



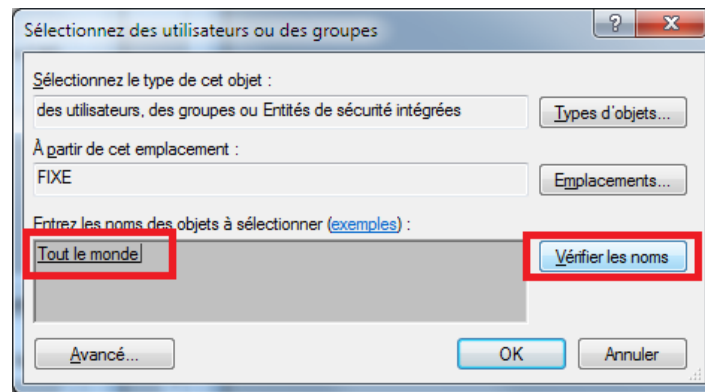
3 - Onglet Sécurité / Bouton Modifier :



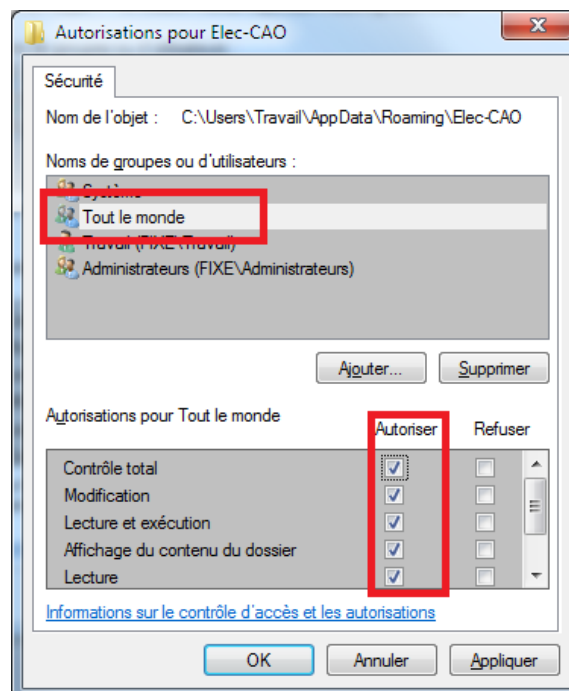
4 – Bouton Ajouter :



5 - Ajouter TOUT LE MONDE (taper tout et compléter automatiquement avec « Vérifier les noms »



6 - Valider avec OK, et mettre « Tout le monde » en contrôle total :



Puis Appliquer & Fermer tous les dialogues par OK

Logiciels WinRelais / WinSymbole / WinRelaisBase

Fichier : Aide WinRelais 15bis - Fichiers INI & Code d'enregistrement.docx

Auteur M EYNARD Pascal / Mail : Voir www.typonrelais.com, page contact

Société **INGEREA**, 88 avenue des Ternes, 75017 PARIS

Email : produits@ingerea.com / Site : www.ingerea.com

page 6 / 9

INGEREA

3 - Le contrôle des comptes utilisateur (CCU ou UAC en anglais)

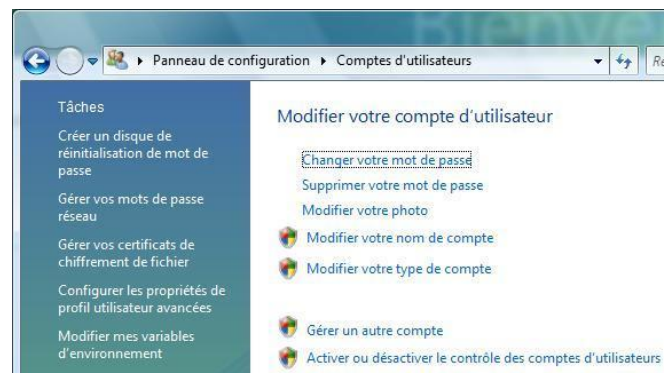
Ce contrôle, présent pour renforcer la sécurité, est si pénible, qu'il est *conseillé de le désactiver*. Car même en tant qu'administrateur, les confirmations des actions sont demandées très (trop !) souvent.

☛* **Attention** : Cette option n'existe que sous Vista, Windows 7, 8 & 10.

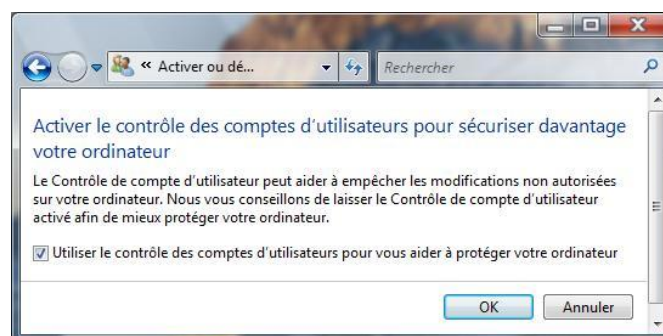
⇒ Voir page suivantes les accès & copies d'écran selon les versions de Windows.

Windows Vista : Le contrôle des comptes utilisateur (CCU ou UAC en anglais)

Accès au Contrôle des comptes d'utilisateurs: Panneau de configuration / Comptes d'utilisateurs



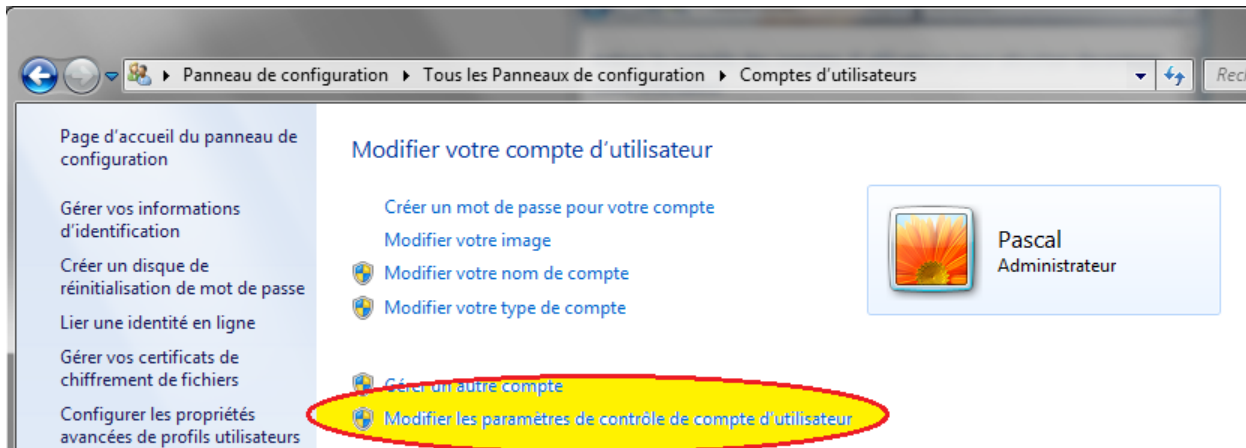
Windows Vista : Panneau de configuration



Windows Vista : Contrôle des comptes utilisateurs (CCU)

Windows 7 : Le contrôle des comptes utilisateur (CCU ou UAC en anglais)

Panneau de configuration / Comptes d'utilisateurs :

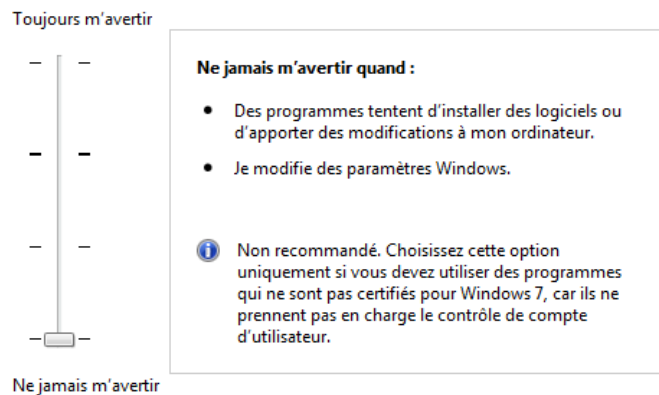


Windows 7 : Panneau de configuration / Comptes d'utilisateurs

Choisir quand être averti des modifications apportées à votre ordinateur

Le Contrôle de compte d'utilisateur contribue à empêcher les programmes potentiellement suspects de modifier votre ordinateur.

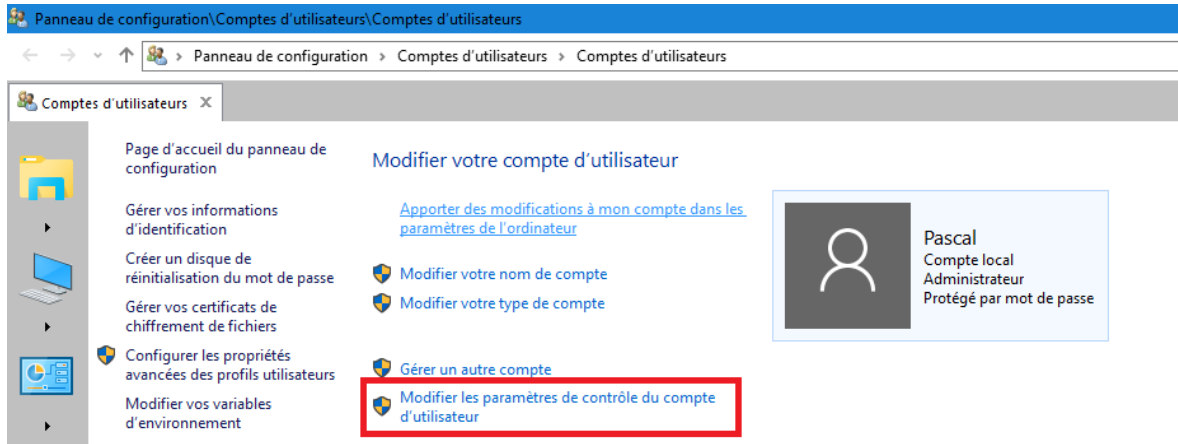
[En savoir plus sur les paramètres de contrôle de compte d'utilisateur](#)



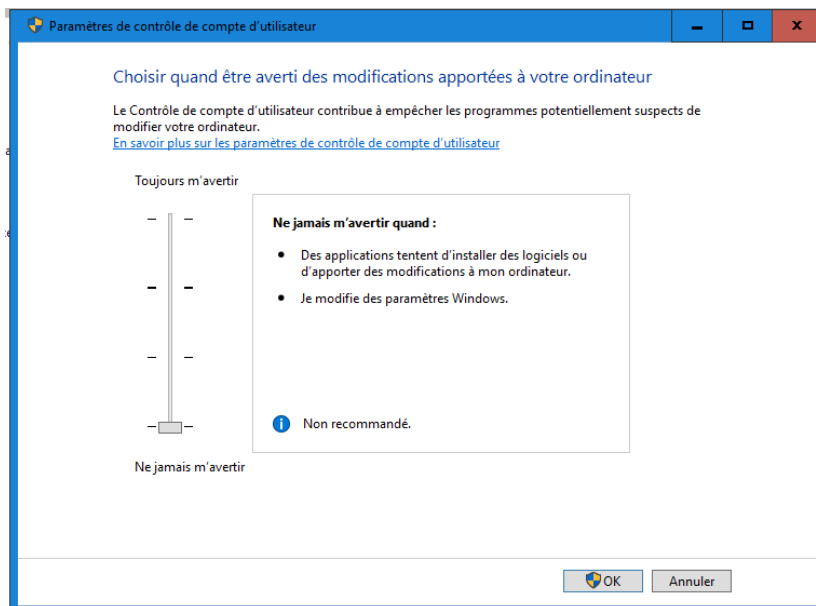
Windows 7 : Contrôle de compte d'utilisateur

Windows 10 : Le contrôle des comptes utilisateur (CCU ou UAC en anglais)

Panneau de configuration / Comptes d'utilisateurs :



Windows 10 : Panneau de configuration



Windows 10 : Panneau de contrôle de compte d'utilisateur